





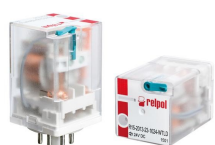


Идент	Назив
102006	СИГНАЛНА СИЈАЛИЧКА 1F ЗА НА ДИН ШИНА, 1 МОДУЛ, RLK-1R, RELPOL НОМИНАЛЕН НАПОН-(160-260) V AC; БРОЈ НА ПОЛОВИ-1P; ИНДИКАЦИЈА-1 СИЈАЛИЧКА, ЦРВЕНА; ДИМЕНЗИЈА-1 МОДУЛ; ПРИКЛУЧНИ ТЕРМИНАЛИ-(0,5-2,5)mm ²
	
102009	СИГНАЛНА СИЈАЛИЧКА 3F ЗА НА ДИН ШИНА, 1 МОДУЛ, RLK-3K, RELPOL НОМИНАЛЕН НАПОН-230/400 V AC; БРОЈ НА ПОЛОВИ-3P; ИНДИКАЦИЈА-3 СИЈАЛИЧКИ, ЦРВЕНИ; ДИМЕНЗИЈА-1 МОДУЛ; ПРИКЛУЧНИ ТЕРМИНАЛИ-(0,5-2,5)mm ²
	
104014	МУЛТИФУНКЦИСКО РЕЛЕ СО 10 ФУНКЦИИ, RPC-1MB-UNI, RELPOL НОМИНАЛНА СТРУЈА-16A(AC-1,240V AC),16A(DC-1,24V DC) ; НОМИНАЛЕН РАБОТЕН НАПОН-250 V AC ИЛИ 24 V DC; НОМИНАЛЕН НАПОН НА ШПУЛНАТА-(12-240) V AC/DC; БРОЈ НА ФУНКЦИИ-10, МУЛТИФУНКЦИОНАЛНО; БРОЈ НА КОНТАКТИ-1 СО; ДИМЕНЗИЈА-1 МОДУЛ; ПРИКЛУЧНИ ТЕРМИНАЛИ-(0,5-2,5)mm ²
	
1040143	МУЛТИФУНКЦИСКО РЕЛЕ СО 10 ФУНКЦИИ, 3 С/О, RPC-3MD-UNI, RELPOL НОМИНАЛНА СТРУЈА-8A(AC-1,240V AC),8A(DC-1,24V DC) ; НОМИНАЛЕН РАБОТЕН НАПОН-250 V AC ИЛИ 24 V DC; НОМИНАЛЕН НАПОН НА ШПУЛНАТА-(12-240) V AC/DC; БРОЈ НА ФУНКЦИИ-10, МУЛТИФУНКЦИОНАЛНО; БРОЈ НА КОНТАКТИ-3 СО; ДИМЕНЗИЈА-1 МОДУЛ; ПРИКЛУЧНИ ТЕРМИНАЛИ-(0,5-2,5)mm ²
	
104017	АСИМЕТРИЧНО РЕЛЕ ,RPC-1IP-UNI, RELPOL НОМИНАЛНА СТРУЈА-16A(AC-1,240V AC),16A(DC-1,24V DC) ; НОМИНАЛЕН РАБОТЕН НАПОН-250 V AC ИЛИ 24 V DC; НОМИНАЛЕН НАПОН НА ШПУЛНАТА-(12-240) V AC/DC; БРОЈ НА ФУНКЦИИ-8, МУЛТИФУНКЦИОНАЛНО, СО ДВЕ НЕЗАВИСНИ ВРЕМИЊА(ИМПУЛС-ПАУЗА); БРОЈ НА КОНТАКТИ-1 СО; ДИМЕНЗИЈА-1 МОДУЛ; ПРИКЛУЧНИ ТЕРМИНАЛИ-(0,5-2,5)mm ²
	
104029	РЕЛЕ ЗВЕЗДА-ТРИАГОЛНИК RPC-2SD-UNI, RELPOL НОМИНАЛНА СТРУЈА-8A(AC-1,240V AC),8A(DC-1,24V DC) ; НОМИНАЛЕН РАБОТЕН НАПОН-250 V AC ИЛИ 24 V DC; НОМИНАЛЕН НАПОН НА ШПУЛНАТА-(12-240) V AC/DC; БРОЈ НА ФУНКЦИИ-1,ЗВЕЗДА-ТРИАГОЛНИК; БРОЈ НА КОНТАКТИ-2 СО; ДИМЕНЗИЈА-1 МОДУЛ; ПРИКЛУЧНИ ТЕРМИНАЛИ-(0,5-2,5)mm ²
	
126000	ПОМОШНО РЕЛЕ КРУЖНО СО 3 С/О КОНТ, 12V DC, R15-2013-23-1012-WTL ,RELPOL НОМИНАЛНА СТРУЈА-10A/250V AC(AC-1),10A/24V DC(DC-1); НОМИНАЛЕН НАПОН НА ШПУЛНАТА-12 V DC; БРОЈ НА КОНТАКТИ-3 СО; СООДВЕТНО ПОСТОЉЕ-PZ11-01, GZP11; ВГРАДЕНА СИГНАЛНА ДИОДА-ДА; ВГРАДЕНА ЗАШТИТНА ДИОДА ОД ПРЕНАПОН-НЕ; ДИМЕНЗИИ-35x35x54,4 mm.
	

Идент	Назив
1260001	ПОМОШНО РЕЛЕ КРУ. 3 С/О КОНТ.,СО ЗАШТ. ДИО,220V DC,R15-2013-23-1220-WTLD ,RELPO НОМИНАЛНА СТРУЈА-10А/250V AC(AC-1),10А/24V DC(DC-1); НОМИНАЛЕН НАПОН НА ШПУЛНАТА-220 V DC; БРОЈ НА КОНТАКТИ-3 СО; СООДВЕТНО ПОСТОЉЕ-PZ11-01, GZP11; ВГРАДЕНА СИГНАЛНА ДИОДА-ДА; ВГРАДЕНА ЗАШТИТНА ДИОДА ОД ПРЕНАПОН-ДА; ДИМЕНЗИИ-35x35x54,4 mm.
1260002	ПОМОШНО РЕЛЕ КРУ. 3 С/О КОНТ.,СО ЗАШТ. ДИО,110V DC,R15-2013-23-1110-WTLD ,RELPO НОМИНАЛНА СТРУЈА-10А/250V AC(AC-1),10А/24V DC(DC-1); НОМИНАЛЕН НАПОН НА ШПУЛНАТА-110 V DC; БРОЈ НА КОНТАКТИ-3 СО; СООДВЕТНО ПОСТОЉЕ-PZ11-01, GZP11; ВГРАДЕНА СИГНАЛНА ДИОДА-ДА; ВГРАДЕНА ЗАШТИТНА ДИОДА ОД ПРЕНАПОН-ДА; ДИМЕНЗИИ-35x35x54,4 mm.
1260003	ПОМОШНО РЕЛЕ КРУЖНО СО 3 С/О КОНТ.,110V DC,R15-2013-23-1110-WTL ,RELPO НОМИНАЛНА СТРУЈА-10А/250V AC(AC-1),10А/24V DC(DC-1); НОМИНАЛЕН НАПОН НА ШПУЛНАТА-110 V DC; БРОЈ НА КОНТАКТИ-3 СО; СООДВЕТНО ПОСТОЉЕ-PZ11-01, GZP11; ВГРАДЕНА СИГНАЛНА ДИОДА-ДА; ВГРАДЕНА ЗАШТИТНА ДИОДА ОД ПРЕНАПОН-НЕ; ДИМЕНЗИИ-35x35x54,4 mm.
126001	ПОМОШНО РЕЛЕ КРУЖНО СО 3 С/О КОНТАКТИ, 24V DC, R15-2013-23-1024-WTL ,RELPO НОМИНАЛНА СТРУЈА-10А/250V AC(AC-1),10А/24V DC(DC-1); НОМИНАЛЕН НАПОН НА ШПУЛНАТА-24 V DC; БРОЈ НА КОНТАКТИ-3 СО; СООДВЕТНО ПОСТОЉЕ-PZ11-01, GZP11; ВГРАДЕНА СИГНАЛНА ДИОДА-ДА; ВГРАДЕНА ЗАШТИТНА ДИОДА ОД ПРЕНАПОН-НЕ; ДИМЕНЗИИ-35x35x54,4 mm.
126002	ПОМОШНО РЕЛЕ КРУЖНО СО 3 С/О КОНТАКТИ, 12V AC, R15-2013-23-5012-WTL ,RELPO НОМИНАЛНА СТРУЈА-10А/250V AC(AC-1),10А/24V DC(DC-1); НОМИНАЛЕН НАПОН НА ШПУЛНАТА-12 V AC; БРОЈ НА КОНТАКТИ-3 СО; СООДВЕТНО ПОСТОЉЕ-PZ11-01, GZP11; ВГРАДЕНА СИГНАЛНА ДИОДА-ДА; ВГРАДЕНА ЗАШТИТНА ДИОДА ОД ПРЕНАПОН-НЕ; ДИМЕНЗИИ-35x35x54,4 mm.
126003	ПОМОШНО РЕЛЕ КРУЖНО СО 3 С/О КОНТАКТИ, 24V AC, R15-2013-23-5024-WTL ,RELPO НОМИНАЛНА СТРУЈА-10А/250V AC(AC-1),10А/24V DC(DC-1); НОМИНАЛЕН НАПОН НА ШПУЛНАТА-24 V AC; БРОЈ НА КОНТАКТИ-3 СО; СООДВЕТНО ПОСТОЉЕ-PZ11-01, GZP11; ВГРАДЕНА СИГНАЛНА ДИОДА-ДА; ВГРАДЕНА ЗАШТИТНА ДИОДА ОД ПРЕНАПОН-НЕ; ДИМЕНЗИИ-35x35x54,4 mm.
126006	ПОМОШНО РЕЛЕ КРУЖНО СО 3 С/О КОНТАКТИ, 110V AC, R15-2013-23-5110-WTL ,RELPO НОМИНАЛНА СТРУЈА-10А/250V AC(AC-1),10А/24V DC(DC-1); НОМИНАЛЕН НАПОН НА ШПУЛНАТА-110 V AC; БРОЈ НА КОНТАКТИ-3 СО; СООДВЕТНО ПОСТОЉЕ-PZ11-01, GZP11; ВГРАДЕНА СИГНАЛНА ДИОДА-ДА; ВГРАДЕНА ЗАШТИТНА ДИОДА ОД ПРЕНАПОН-НЕ; ДИМЕНЗИИ-35x35x54,4 mm.
126007	ПОМОШНО РЕЛЕ КРУЖНО СО 3 С/О КОНТАКТИ, 230V AC, R15-2013-23-5230-WTL ,RELPO НОМИНАЛНА СТРУЈА-10А/250V AC(AC-1),10А/24V DC(DC-1); НОМИНАЛЕН НАПОН НА ШПУЛНАТА-230 V AC; БРОЈ НА КОНТАКТИ-3 СО; СООДВЕТНО ПОСТОЉЕ-PZ11-01, GZP11; ВГРАДЕНА СИГНАЛНА ДИОДА-ДА; ВГРАДЕНА ЗАШТИТНА ДИОДА ОД ПРЕНАПОН-НЕ; ДИМЕНЗИИ-35x35x54,4 mm.

Идент	Назив
1260070	ПОМОШНО РЕЛЕ КРУЖНО СО 2 С/О КОНТАКТИ, 230V AC, R15-2012-23-5230-WTL ,RELPOL НОМИНАЛНА СТРУЈА-10А/250V AC(AC-1),10А/24V DC(DC-1); НОМИНАЛЕН НАПОН НА ШПУЛНАТА-230 V AC; БРОЈ НА КОНТАКТИ-2 СО; СООДВЕТНО ПОСТОЉЕ-PZ8-01; ВГРАДЕНА СИГНАЛНА ДИОДА-ДА; ВГРАДЕНА ЗАШТИТНА ДИОДА ОД ПРЕНАПОН-НЕ; ДИМЕНЗИИ-35x35x54,4 mm.
	
126008	ПОСТОЉЕ ЗА ПОМ. РЕЛЕ КРУЖНО. СО 3 С/О КОНТАКТИ, PZ11-01 ,RELPOL НОМИНАЛНА СТРУЈА-10А/250V AC(AC-1),10А/24V DC(DC-1); НОМИНАЛЕН НАПОН -250 V AC; БРОЈ НА КОНТАКТИ-3 СО; ЗА ТИП НА РЕЛЕИ-R15-2013; ВГРАДУВАЊЕ НА ЗАШТИТНА ДИОДА ОД ПРЕНАПОН-НЕ; МОЖНОСТ ЗА ВГРАДУВАЊЕ НА ДРЖАЧ НА РЕЛЕ-ДА; МОНТАЖА-DIN ШИНА; ДИМЕНЗИИ-68.2x30x24,2mm.
	
1260080	ПОСТОЉЕ ЗА ПОМ. РЕЛЕ КРУЖНО. СО 2 С/О КОНТАКТИ, PZ8-01 ,RELPOL НОМИНАЛНА СТРУЈА-10А/250V AC(AC-1),10А/24V DC(DC-1); НОМИНАЛЕН НАПОН -250 V AC; БРОЈ НА КОНТАКТИ-3 СО; ЗА ТИП НА РЕЛЕИ-R15-2012; ВГРАДУВАЊЕ НА ЗАШТИТНА ДИОДА ОД ПРЕНАПОН-НЕ; МОЖНОСТ ЗА ВГРАДУВАЊЕ НА ДРЖАЧ НА РЕЛЕ-ДА; МОНТАЖА-DIN ШИНА; ДИМЕНЗИИ-68.2x30x24,2mm.
	
1260081	ПОСТОЉЕ ЗА ПОМ. РЕЛЕ КРУЖНО. СО 3 С/О КОНТАКТИ, GZP11 ,RELPOL НОМИНАЛНА СТРУЈА-12А/250V AC(AC-1),12А/24V DC(DC-1); НОМИНАЛЕН НАПОН -250 V AC; БРОЈ НА КОНТАКТИ-3 СО; ЗА ТИП НА РЕЛЕИ-R15-2013; ВГРАДУВАЊЕ НА ЗАШТИТНА ДИОДА ОД ПРЕНАПОН-ДА; МОЖНОСТ ЗА ВГРАДУВАЊЕ НА ДРЖАЧ НА РЕЛЕ-ДА; МОНТАЖА-DIN ШИНА; ДИМЕНЗИИ-732x38,2x27,2mm.
	
126009	ДРЖАЧ ЗА ПОСТОЉЕ ЗА ПОМ. РЕЛЕ КРУЖНО. СО 3 С/О КОНТАКТИ, PZ11 0031 ,RELPOL МОНТАЖА-ПОСТОЉЕ PZ11; ОДГОВАРА ЗА РЕЛЕИ-R15; МАТЕРИЈАЛ-ЖИЦА.
	
126010	ПОМОШНО РЕЛЕ СО 1 С/О КОНТАКТ, 12V DC, RM85-2011-35-1012 ,RELPOL НОМИНАЛНА СТРУЈА-16А/250V AC(AC-1),16А/24V DC(DC-1); НОМИНАЛЕН НАПОН НА ШПУЛНАТА-12 V DC; БРОЈ НА КОНТАКТИ-1 СО; СООДВЕТНО ПОСТОЉЕ-GZT80; ВГРАДЕНА СИГНАЛНА ДИОДА-НЕ; ВГРАДЕНА ЗАШТИТНА ДИОДА ОД ПРЕНАПОН-НЕ; ДИМЕНЗИИ-12,7x15,7x29 mm.
	
126011	ПОМОШНО РЕЛЕ СО 1 С/О КОНТАКТ, 24V DC, RM85-2011-35-1024 ,RELPOL НОМИНАЛНА СТРУЈА-16А/250V AC(AC-1),16А/24V DC(DC-1); НОМИНАЛЕН НАПОН НА ШПУЛНАТА-24 V DC; БРОЈ НА КОНТАКТИ-1 СО; СООДВЕТНО ПОСТОЉЕ-GZT80; ВГРАДЕНА СИГНАЛНА ДИОДА-НЕ; ВГРАДЕНА ЗАШТИТНА ДИОДА ОД ПРЕНАПОН-НЕ; ДИМЕНЗИИ-12,7x15,7x29 mm.
	
126013	ПОМОШНО РЕЛЕ СО 1 С/О КОНТАКТ, 24V AC, RM85-2011-35-5024 ,RELPOL НОМИНАЛНА СТРУЈА-16А/250V AC(AC-1),16А/24V DC(DC-1); НОМИНАЛЕН НАПОН НА ШПУЛНАТА-24 V DC; БРОЈ НА КОНТАКТИ-1 СО; СООДВЕТНО ПОСТОЉЕ-GZT80; ВГРАДЕНА СИГНАЛНА ДИОДА-НЕ; ВГРАДЕНА ЗАШТИТНА ДИОДА ОД ПРЕНАПОН-НЕ; ДИМЕНЗИИ-12,7x15,7x29 mm.
	

Идент	Назив
126017	ПОМОШНО РЕЛЕ СО 1 С/О КОНТАКТ, 230V AC, RM85-2011-35-5230 ,RELPOL НОМИНАЛНА СТРУЈА-16А/250V AC(AC-1),16А/24V DC(DC-1); НОМИНАЛЕН НАПОН НА ШПУЛНАТА-24 V DC; БРОЈ НА КОНТАКТИ-1 СО; СООДВЕТНО ПОСТОЉЕ-GZT80; ВГРАДЕНА СИГНАЛНА ДИОДА-НЕ; ВГРАДЕНА ЗАШТИТНА ДИОДА ОД ПРЕНАПОН-НЕ; ДИМЕНЗИИ-12,7x15,7x29 mm.
126018	ПОСТОЉЕ ЗА ПОМ. РЕЛЕ СО 1 И 2 С/О КОНТАКТ, GZT80 ,RELPOL НОМИНАЛНА СТРУЈА-12А AC; НОМИНАЛЕН НАПОН -300 V AC; БРОЈ НА КОНТАКТИ-2 СО; ЗА ТИП НА РЕЛЕИ-RM84, RM85; ВГРАДУВАЊЕ НА ЗАШТИТНА ДИОДА ОД ПРЕНАПОН-ДА; МОЖНОСТ ЗА ВГРАДУВАЊЕ НА ДРЖАЧ НА РЕЛЕ-ДА; МОНТАЖА-DIN ШИНА; ДИМЕНЗИИ-15.6x80x61mm.
126019	ДРЖАЧ ЗА ПОСТОЉЕ ЗА ПОМ. РЕЛЕ СО 1 С/О КОНТАКТ,GZT80-0040 S ,RELPOL МОНТАЖА-ПОСТОЉЕ GZT80; ОДГОВАРА ЗА РЕЛЕИ-R84; МАТЕРИЈАЛ-ПЛАСТИКА.
126020	ПОМОШНО РЕЛЕ СО 2 С/О КОНТАКТ, 12V DC, RM84-2012-35-1012 ,RELPOL НОМИНАЛНА СТРУЈА-8А/250V AC(AC-1),8А/24V DC(DC-1); НОМИНАЛЕН НАПОН НА ШПУЛНАТА-12 V DC; БРОЈ НА КОНТАКТИ-2 СО; СООДВЕТНО ПОСТОЉЕ-GZT80; ВГРАДЕНА СИГНАЛНА ДИОДА-НЕ; ВГРАДЕНА ЗАШТИТНА ДИОДА ОД ПРЕНАПОН-НЕ; ДИМЕНЗИИ-12,7x15,7x29 mm.
126021	ПОМОШНО РЕЛЕ СО 2 С/О КОНТАКТ, 24V DC, RM84-2012-35-1024 ,RELPOL НОМИНАЛНА СТРУЈА-8А/250V AC(AC-1),8А/24V DC(DC-1); НОМИНАЛЕН НАПОН НА ШПУЛНАТА-24 V DC; БРОЈ НА КОНТАКТИ-2 СО; СООДВЕТНО ПОСТОЉЕ-GZT80; ВГРАДЕНА СИГНАЛНА ДИОДА-НЕ; ВГРАДЕНА ЗАШТИТНА ДИОДА ОД ПРЕНАПОН-НЕ; ДИМЕНЗИИ-12,7x15,7x29 mm.
1260210	ПОМОШНО РЕЛЕ СО 2 С/О КОНТАКТ, 48V DC, RM84-2012-35-1048 ,RELPOL НОМИНАЛНА СТРУЈА-8А/250V AC(AC-1),8А/24V DC(DC-1); НОМИНАЛЕН НАПОН НА ШПУЛНАТА-48 V DC; БРОЈ НА КОНТАКТИ-2 СО; СООДВЕТНО ПОСТОЉЕ-GZT80; ВГРАДЕНА СИГНАЛНА ДИОДА-НЕ; ВГРАДЕНА ЗАШТИТНА ДИОДА ОД ПРЕНАПОН-НЕ; ДИМЕНЗИИ-12,7x15,7x29 mm.
126022	ПОМОШНО РЕЛЕ СО 2 С/О КОНТАКТ, 12V AC, RM84-2012-35-5012 ,RELPOL НОМИНАЛНА СТРУЈА-8А/250V AC(AC-1),8А/24V DC(DC-1); НОМИНАЛЕН НАПОН НА ШПУЛНАТА-24 V AC; БРОЈ НА КОНТАКТИ-2 СО; СООДВЕТНО ПОСТОЉЕ-GZT80; ВГРАДЕНА СИГНАЛНА ДИОДА-НЕ; ВГРАДЕНА ЗАШТИТНА ДИОДА ОД ПРЕНАПОН-НЕ; ДИМЕНЗИИ-12,7x15,7x29 mm.
126023	ПОМОШНО РЕЛЕ СО 2 С/О КОНТАКТ, 24V AC, RM84-2012-35-5024 ,RELPOL НОМИНАЛНА СТРУЈА-8А/250V AC(AC-1),8А/24V DC(DC-1); НОМИНАЛЕН НАПОН НА ШПУЛНАТА-24 V AC; БРОЈ НА КОНТАКТИ-2 СО; СООДВЕТНО ПОСТОЉЕ-GZT80; ВГРАДЕНА СИГНАЛНА ДИОДА-НЕ; ВГРАДЕНА ЗАШТИТНА ДИОДА ОД ПРЕНАПОН-НЕ; ДИМЕНЗИИ-12,7x15,7x29 mm.

Идент	Назив
-------	-------

126026 ПОМОШНО РЕЛЕ СО 2 С/О КОНТАКТ, 110V AC, RM84-2012-35-5110 ,RELPOL



НОМИНАЛНА СТРУЈА-8А/250V AC(AC-1),8А/24V DC(DC-1);
НОМИНАЛЕН НАПОН НА ШПУЛНАТА-110 V AC;
БРОЈ НА КОНТАКТИ-2 СО;
СООДВЕТНО ПОСТОЉЕ-GZT80;
ВГРАДЕНА СИГНАЛНА ДИОДА-НЕ;
ВГРАДЕНА ЗАШТИТНА ДИОДА ОД ПРЕНАПОН-НЕ;
ДИМЕНЗИИ-12,7x15,7x29 mm.

126027 ПОМОШНО РЕЛЕ СО 2 С/О КОНТАКТ, 230V AC, RM84-2012-35-5230 ,RELPOL



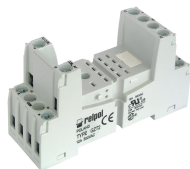
НОМИНАЛНА СТРУЈА-8А/250V AC(AC-1),8А/24V DC(DC-1);
НОМИНАЛЕН НАПОН НА ШПУЛНАТА-220 V AC;
БРОЈ НА КОНТАКТИ-2 СО;
СООДВЕТНО ПОСТОЉЕ-GZT80;
ВГРАДЕНА СИГНАЛНА ДИОДА-НЕ;
ВГРАДЕНА ЗАШТИТНА ДИОДА ОД ПРЕНАПОН-НЕ;
ДИМЕНЗИИ-12,7x15,7x29 mm.

126031 ПОМОШНО РЕЛЕ СО 2 С/О КОНТАКТИ, 24V DC, R2N-2012-23-1024 WTL ,RELPOL



НОМИНАЛНА СТРУЈА-12А/250V AC(AC-1),12А/24V DC(DC-1);
НОМИНАЛЕН НАПОН НА ШПУЛНАТА-24 V DC;
БРОЈ НА КОНТАКТИ-2 СО;
СООДВЕТНО ПОСТОЉЕ-GZT2;
ВГРАДЕНА СИГНАЛНА ДИОДА-ДА;
ВГРАДЕНА ЗАШТИТНА ДИОДА ОД ПРЕНАПОН-НЕ;
ДИМЕНЗИИ-21x27,4x25,5 mm.

126038 ПОСТОЉЕ ЗА ПОМ. РЕЛЕ СО 2 С/О КОНТАКТИ, GZT2 ,RELPOL



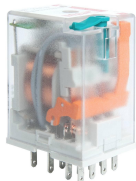
НОМИНАЛНА СТРУЈА-12А AC;
НОМИНАЛЕН НАПОН -300 V AC;
БРОЈ НА КОНТАКТИ-2 СО;
ЗА ТИП НА РЕЛЕИ-R2N;
ВГРАДУВАЊЕ НА ЗАШТИТНА ДИОДА ОД ПРЕНАПОН-ДА;
МОЖНОСТ ЗА ВГРАДУВАЊЕ НА ДРЖАЧ НА РЕЛЕ-ДА;
МОНТАЖА-DIN ШИНА;
ДИМЕНЗИИ-76,3x22x42,5mm.

126040 ПОМОШНО РЕЛЕ СО 4 С/О КОНТАКТИ, 12V DC, R4N-2014-23-1012 WTL ,RELPOL



НОМИНАЛНА СТРУЈА-6А/250V AC(AC-1),6А/24V DC(DC-1);
НОМИНАЛЕН НАПОН НА ШПУЛНАТА-12 V DC;
БРОЈ НА КОНТАКТИ-4 СО;
СООДВЕТНО ПОСТОЉЕ-GZT4;
ВГРАДЕНА СИГНАЛНА ДИОДА-ДА;
ВГРАДЕНА ЗАШТИТНА ДИОДА ОД ПРЕНАПОН-НЕ;
ДИМЕНЗИИ-21x27,4x35,5 mm.

126041 ПОМОШНО РЕЛЕ СО 4 С/О КОНТАКТИ, 24V DC, R4N-2014-23-1024 WTL ,RELPOL



НОМИНАЛНА СТРУЈА-6А/250V AC(AC-1),6А/24V DC(DC-1);
НОМИНАЛЕН НАПОН НА ШПУЛНАТА-24 V DC;
БРОЈ НА КОНТАКТИ-4 СО;
СООДВЕТНО ПОСТОЉЕ-GZT4;
ВГРАДЕНА СИГНАЛНА ДИОДА-ДА;
ВГРАДЕНА ЗАШТИТНА ДИОДА ОД ПРЕНАПОН-НЕ;
ДИМЕНЗИИ-21x27,4x35,5 mm.

126042 ПОМОШНО РЕЛЕ СО 4 С/О КОНТАКТИ, 12V AC, R4N-2014-23-5012 WTL ,RELPOL



НОМИНАЛНА СТРУЈА-6А/250V AC(AC-1),6А/24V DC(DC-1);
НОМИНАЛЕН НАПОН НА ШПУЛНАТА-12 V AC;
БРОЈ НА КОНТАКТИ-4 СО;
СООДВЕТНО ПОСТОЉЕ-GZT4;
ВГРАДЕНА СИГНАЛНА ДИОДА-ДА;
ВГРАДЕНА ЗАШТИТНА ДИОДА ОД ПРЕНАПОН-НЕ;
ДИМЕНЗИИ-21x27,4x35,5 mm.

126043 ПОМОШНО РЕЛЕ СО 4 С/О КОНТАКТИ, 24V AC, R4N-2014-23-5024 WTL ,RELPOL



НОМИНАЛНА СТРУЈА-6А/250V AC(AC-1),6А/24V DC(DC-1);
НОМИНАЛЕН НАПОН НА ШПУЛНАТА-24 V AC;
БРОЈ НА КОНТАКТИ-4 СО;
СООДВЕТНО ПОСТОЉЕ-GZT4;
ВГРАДЕНА СИГНАЛНА ДИОДА-ДА;
ВГРАДЕНА ЗАШТИТНА ДИОДА ОД ПРЕНАПОН-НЕ;
ДИМЕНЗИИ-21x27,4x35,5 mm.

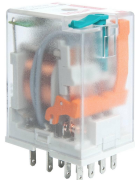
Идент	Назив
-------	-------

126045 ПОМОШНО РЕЛЕ СО 4 С/О КОНТАКТИ, 110V AC, R4N-2014-23-5110 WTL ,RELPO



НОМИНАЛНА СТРУЈА-6A/250V AC(AC-1),6A/24V DC(DC-1);
НОМИНАЛЕН НАПОН НА ШПУЛНАТА-24 V AC;
БРОЈ НА КОНТАКТИ-4 СО;
СООДВЕТНО ПОСТОЉЕ-GZT4;
ВГРАДЕНА СИГНАЛНА ДИОДА-ДА;
ВГРАДЕНА ЗАШТИТНА ДИОДА ОД ПРЕНАПОН-НЕ;
ДИМЕНЗИИ-21x27,4x35,5 mm.

126046 ПОМОШНО РЕЛЕ СО 4 С/О КОНТАКТИ, 230V DC, R4N-2014-23-1220 WTL ,RELPO



НОМИНАЛНА СТРУЈА-6A/250V AC(AC-1),6A/24V DC(DC-1);
НОМИНАЛЕН НАПОН НА ШПУЛНАТА-220 V DC;
БРОЈ НА КОНТАКТИ-4 СО;
СООДВЕТНО ПОСТОЉЕ-GZT4;
ВГРАДЕНА СИГНАЛНА ДИОДА-ДА;
ВГРАДЕНА ЗАШТИТНА ДИОДА ОД ПРЕНАПОН-НЕ;
ДИМЕНЗИИ-21x27,4x35,5 mm.

126047 ПОМОШНО РЕЛЕ СО 4 С/О КОНТАКТИ, 230V AC, R4N-2014-23-5230 WTL ,RELPO



НОМИНАЛНА СТРУЈА-6A/250V AC(AC-1),6A/24V DC(DC-1);
НОМИНАЛЕН НАПОН НА ШПУЛНАТА-230 V AC;
БРОЈ НА КОНТАКТИ-4 СО;
СООДВЕТНО ПОСТОЉЕ-GZT4;
ВГРАДЕНА СИГНАЛНА ДИОДА-ДА;
ВГРАДЕНА ЗАШТИТНА ДИОДА ОД ПРЕНАПОН-НЕ;
ДИМЕНЗИИ-21x27,4x35,5 mm.

126048 ПОСТОЉЕ ЗА ПОМ. РЕЛЕ СО 4 С/О КОНТАКТИ, GZT4 ,RELPO



НОМИНАЛНА СТРУЈА-6A AC;
НОМИНАЛЕН НАПОН -300 V AC;
БРОЈ НА КОНТАКТИ-4 СО;
ЗА ТИП НА РЕЛЕИ-R4N;
ВГРАДУВАЊЕ НА ЗАШТИТНА ДИОДА ОД ПРЕНАПОН-ДА;
МОЖНОСТ ЗА ВГРАДУВАЊЕ НА ДРЖАЧ НА РЕЛЕ-ДА;
МОНТАЖА-DIN ШИНА;
ДИМЕНЗИИ-76,3x22x42,5mm.

126049 ДРЖАЧ ПЛАСТИЧЕН ЗА ПОСТОЉЕ ЗА ПОМ. РЕЛЕ СО 4 С/О КОНТАКТИ,GZT4-0040 ,RELPO



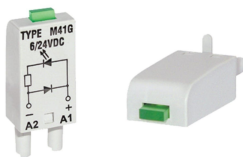
МОНТАЖА-ПОСТОЉЕ GZT2,ZGT3,GZT4;
ОДГОВАРА ЗА РЕЛЕИ-R2N,R3N,R4N;
МАТЕРИЈАЛ-ПЛАСТИКА.

1260490 ДРЖАЧ ЖИЧАН ЗА ПОСТОЉЕ ЗА ПОМ. РЕЛЕ СО 4 С/О КОНТАКТИ,G4-1052 ,RELPO



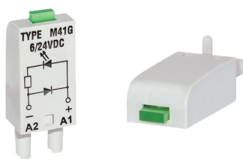
МОНТАЖА-ПОСТОЉЕ GZT2,ZGT3,GZT4;
ОДГОВАРА ЗА РЕЛЕИ-R2N,R3N,R4N;
МАТЕРИЈАЛ-ЖИЦА.

126050 ПРЕНАПОНСКИ МОДУЛ ЗА ПОСТОЉЕ GZT, 6/24 V AC/DC, M91G, RELPO



НОМИНАЛЕН НАПОН -6/24 V AC/DC;
ЗА ТИП НА РЕЛЕИ-R2N,R3N,R4N;
ЗА ТИП НА ПОСТОЉА-GZT2,GZT3,GZT4.

126051 ПРЕНАПОНСКИ МОДУЛ ЗА ПОСТОЉЕ GZT, 110/240 V AC/DC, M93G, RELPO



НОМИНАЛЕН НАПОН -110/240 V AC/DC;
ЗА ТИП НА РЕЛЕИ-R2N,R3N,R4N;
ЗА ТИП НА ПОСТОЉА-GZT2,GZT3,GZT4.

Идент	Назив
-------	-------

126052 ПРЕНАПОНСКИ МОДУЛ ЗА ПОСТОЉЕ GZT, 6/230 V DC, M21N, RELPOL



НОМИНАЛЕН НАПОН -6/230 V DC;
ЗА ТИП НА РЕЛЕИ-R2N,R3N,R4N;
ЗА ТИП НА ПОСТОЉА-GZT2,GZT3,GZT4.

126053 ПРЕНАПОНСКИ МОДУЛ ЗА ПОСТОЉЕ GZP8/GZP11, 6/230 V DC, M21, RELPOL



НОМИНАЛЕН НАПОН -6/230 V DC;
ЗА ТИП НА РЕЛЕИ-R15;
ЗА ТИП НА ПОСТОЉА-GZP8,GZP11.

126058 СОБИРНИЦА 6p ЗА РЕЛЕИ R4N, ПОСТОЉА GZT4, ZGGZ4-1, RELPOL



БРОЈ НА ПОЛОВИ -6p;
ЗА ТИП НА РЕЛЕИ-R2N,R3N,R4N;
ЗА ТИП НА ПОСТОЉА-GZT2,ZGT3,GZT4.

126059 СОБИРНИЦА 8p ЗА РЕЛЕИ RM85, ПОСТОЉА GZT80, ZGGZ80-1, RELPOL



БРОЈ НА ПОЛОВИ -8p;
ЗА ТИП НА РЕЛЕИ-RM85;
ЗА ТИП НА ПОСТОЉА-GZT80.

126070 ПОМОШНО РЕЛЕ СО 3 С/О КОНТАКТИ, 12V DC, R3N-2013-23-1012 WTL ,RELPOL



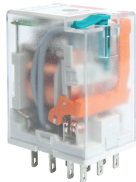
НОМИНАЛНА СТРУЈА-10A/250V AC(AC-1),10A/24V DC(DC-1);
НОМИНАЛЕН НАПОН НА ШПУЛНАТА-12 V DC;
БРОЈ НА КОНТАКТИ-3 СО;
СООДВЕТНО ПОСТОЉЕ-GZT3;
ВГРАДЕНА СИГНАЛНА ДИОДА-ДА;
ВГРАДЕНА ЗАШТИТНА ДИОДА ОД ПРЕНАПОН-НЕ;
ДИМЕНЗИИ-21x27,4x35,5 mm.

126071 ПОМОШНО РЕЛЕ СО 3 С/О КОНТАКТИ, 24V DC, R3N-2013-23-1024 WTL ,RELPOL



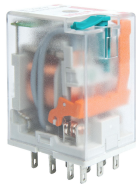
НОМИНАЛНА СТРУЈА-10A/250V AC(AC-1),10A/24V DC(DC-1);
НОМИНАЛЕН НАПОН НА ШПУЛНАТА-24 V DC;
БРОЈ НА КОНТАКТИ-3 СО;
СООДВЕТНО ПОСТОЉЕ-GZT3;
ВГРАДЕНА СИГНАЛНА ДИОДА-ДА;
ВГРАДЕНА ЗАШТИТНА ДИОДА ОД ПРЕНАПОН-НЕ;
ДИМЕНЗИИ-21x27,4x35,5 mm.

126073 ПОМОШНО РЕЛЕ СО 3 С/О КОНТАКТИ, 24V AC, R3N-2013-23-5024 WTL ,RELPOL



НОМИНАЛНА СТРУЈА-10A/250V AC(AC-1),10A/24V DC(DC-1);
НОМИНАЛЕН НАПОН НА ШПУЛНАТА-24 V AC;
БРОЈ НА КОНТАКТИ-3 СО;
СООДВЕТНО ПОСТОЉЕ-GZT3;
ВГРАДЕНА СИГНАЛНА ДИОДА-ДА;
ВГРАДЕНА ЗАШТИТНА ДИОДА ОД ПРЕНАПОН-НЕ;
ДИМЕНЗИИ-21x27,4x35,5 mm.

126075 ПОМОШНО РЕЛЕ СО 3 С/О КОНТАКТИ, 110V DC, R3N-2013-23-1110 WTL ,RELPOL

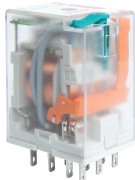


НОМИНАЛНА СТРУЈА-10A/250V AC(AC-1),10A/24V DC(DC-1);
НОМИНАЛЕН НАПОН НА ШПУЛНАТА-110 V DC;
БРОЈ НА КОНТАКТИ-3 СО;
СООДВЕТНО ПОСТОЉЕ-GZT3;
ВГРАДЕНА СИГНАЛНА ДИОДА-ДА;
ВГРАДЕНА ЗАШТИТНА ДИОДА ОД ПРЕНАПОН-НЕ;
ДИМЕНЗИИ-21x27,4x35,5 mm.

Идент	Назив
-------	-------

126076

ПОМОШНО РЕЛЕ СО 3 С/О КОНТАКТИ, 230V DC, R3N-2013-23-1220 WTL ,RELPOL



НОМИНАЛНА СТРУЈА-10А/250V AC(AC-1),10А/24V DC(DC-1);
НОМИНАЛЕН НАПОН НА ШПУЛНАТА-220 V DC;
БРОЈ НА КОНТАКТИ-3 СО;
СООДВЕТНО ПОСТОЉЕ-GZT3;
ВГРАДЕНА СИГНАЛНА ДИОДА-ДА;
ВГРАДЕНА ЗАШТИТНА ДИОДА ОД ПРЕНАПОН-НЕ;
ДИМЕНЗИИ-21x27,4x35,5 mm.

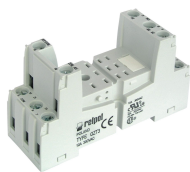
126077

ПОМОШНО РЕЛЕ СО 3 С/О КОНТАКТИ, 230V AC, R3N-2013-23-5230 WTL ,RELPOL

НОМИНАЛНА СТРУЈА-10А/250V AC(AC-1),10А/24V DC(DC-1);
НОМИНАЛЕН НАПОН НА ШПУЛНАТА-220 V DC;
БРОЈ НА КОНТАКТИ-3 СО;
СООДВЕТНО ПОСТОЉЕ-GZT3;
ВГРАДЕНА СИГНАЛНА ДИОДА-ДА;
ВГРАДЕНА ЗАШТИТНА ДИОДА ОД ПРЕНАПОН-НЕ;
ДИМЕНЗИИ-21x27,4x35,5 mm.

126078

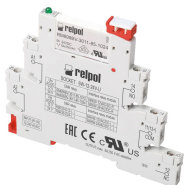
ПОСТОЉЕ ЗА ПОМ. РЕЛЕ СО 3 С/О КОНТАКТИ, GZT3 ,RELPOL



НОМИНАЛНА СТРУЈА-10А AC;
НОМИНАЛЕН НАПОН -300 V AC;
БРОЈ НА КОНТАКТИ-3 СО;
ЗА ТИП НА РЕЛЕИ-R4N;
ВГРАДУВАЊЕ НА ЗАШТИТНА ДИОДА ОД ПРЕНАПОН-ДА;
МОЖНОСТ ЗА ВГРАДУВАЊЕ НА ДРЖАЧ НА РЕЛЕ-ДА;
МОНТАЖА-DIN ШИНА;
ДИМЕНЗИИ-76,3x22x42,5mm.

126080

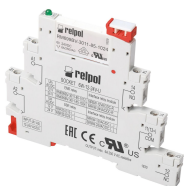
РЕЛЕ ИНТЕРФЕЈС 1 С/О КОНТАКТ,6А, 24V AC/DC,SIR6W-1P ,RELPOL



НОМИНАЛНА СТРУЈА-6А/250V AC(AC-1),6А/30V DC(DC-1);
НОМИНАЛЕН НАПОН НА ШПУЛНАТА-24 V AC/DC;
БРОЈ НА КОНТАКТИ-1 СО;
СООДВЕТНО ПОСТОЉЕ-КОМПЛЕТНО Е СО ПОСТОЉЕ;
ВГРАДЕНА СИГНАЛНА ДИОДА-ДА;
ВГРАДЕНА ЗАШТИТНА ДИОДА ОД ПРЕНАПОН-НЕ;
ДИМЕНЗИИ-6,2x88,6x70,9 mm.

126081

РЕЛЕ ИНТЕРФЕЈС 1 С/О КОНТАКТ,6А, 220-240V AC/DC-R, SIR6W-1P ,RELPOL



НОМИНАЛНА СТРУЈА-6А/250V AC(AC-1),6А/30V DC(DC-1);
НОМИНАЛЕН НАПОН НА ШПУЛНАТА-220 V AC/DC;
БРОЈ НА КОНТАКТИ-1 СО;
СООДВЕТНО ПОСТОЉЕ-КОМПЛЕТНО Е СО ПОСТОЉЕ;
ВГРАДЕНА СИГНАЛНА ДИОДА-ДА;
ВГРАДЕНА ЗАШТИТНА ДИОДА ОД ПРЕНАПОН-НЕ;
ДИМЕНЗИИ-6,2x88,6x70,9 mm.

126087

СОБИРНИЦА 20p ЗА ИНТЕРФЕЈС РЕЛЕИ SIR6W-1P,ЦРВЕНА, JB20-1 RELPOL

БРОЈ НА ПОЛОВИ -20p;
ЗА ТИП НА РЕЛЕИ-SIR6W-1P
ЗА ТИП НА ПОСТОЉА-SIR6W-1P.



126088

СОБИРНИЦА 20p ЗА ИНТЕРФЕЈС РЕЛЕИ SIR6W-1P,ЦРНА, JB20-2 RELPOL

БРОЈ НА ПОЛОВИ -20p;
ЗА ТИП НА РЕЛЕИ-SIR6W-1P
ЗА ТИП НА ПОСТОЉА-SIR6W-1P.



126089

СОБИРНИЦА 20p ЗА ИНТЕРФЕЈС РЕЛЕИ SIR6W-1P,ПЛАВА, JB20-3 RELPOL

БРОЈ НА ПОЛОВИ -20p;
ЗА ТИП НА РЕЛЕИ-SIR6W-1P
ЗА ТИП НА ПОСТОЉА-SIR6W-1P.

