



Идент	Назив
378000	<b>МЕТАЛ. ПЕРФ. НОС. НА КАБ. СО КЛИК СПОЈ, ПНК 60, Н=60mm PG, L=3m, 75822060 REMSA</b>   <p>МАТЕРИЈАЛ- ЛАДНО ПОЦИНКУВАН ЛИМ, PG;  ДИМЕНЗИИ- 60x60x3000mm(ВxШxД);  СПОЈКА-ДА, КЛИК;  ДЕБЕЛИНА НА ЛИМ- 0,75mm;  СПЕЦИФИЧНА ТЕЖИНА-0,730 kg/m;  ТЕЖИНА-59,6 kg/1,5 m;  ПАКУВАЊЕ- 24m.</p>
378001	<b>МЕТАЛ. ПЕРФ. НОС. НА КАБ. СО КЛИК СПОЈ, ПНК 100, Н=60mm PG, L=3m, 75822100 REMSA</b>   <p>МАТЕРИЈАЛ- ЛАДНО ПОЦИНКУВАН ЛИМ, PG;  ДИМЕНЗИИ- 60x100x3000mm(ВxШxД);  СПОЈКА-ДА, КЛИК;  ДЕБЕЛИНА НА ЛИМ- 0,75mm;  СПЕЦИФИЧНА ТЕЖИНА-0,885 kg/m;  НОСИВОСТ-70,1 kg/1,5 m;  ПАКУВАЊЕ- 24m.</p>
378002	<b>МЕТАЛ. ПЕРФ. НОС. НА КАБ. СО КЛИК СПОЈ, ПНК 150, Н=60mm, PG, L=3m 75822150 REMSA</b>   <p>МАТЕРИЈАЛ- ЛАДНО ПОЦИНКУВАН ЛИМ, PG;  ДИМЕНЗИИ- 60x150x3000mm(ВxШxД);  СПОЈКА-ДА, КЛИК;  ДЕБЕЛИНА НА ЛИМ- 0,75mm;  СПЕЦИФИЧНА ТЕЖИНА-1,267 kg/m;  НОСИВОСТ-83,6 kg/1,5 m;  ПАКУВАЊЕ- 12m.</p>
378003	<b>МЕТАЛ. ПЕРФ. НОС. НА КАБ. СО КЛИК СПОЈ, ПНК 200, Н=60mm PG, L=3m, 75822200 REMSA</b>   <p>МАТЕРИЈАЛ- ЛАДНО ПОЦИНКУВАН ЛИМ, PG;  ДИМЕНЗИИ- 60x200x3000mm(ВxШxД);  СПОЈКА-ДА, КЛИК;  ДЕБЕЛИНА НА ЛИМ- 0,75mm;  СПЕЦИФИЧНА ТЕЖИНА-1,473 kg/m;  НОСИВОСТ -97,2 kg/1,5 m;  ПАКУВАЊЕ- 12m.</p>
378004	<b>МЕТАЛ. ПЕРФ. НОС. НА КАБ. СО КЛИК СПОЈ, ПНК 300, Н=60mm PG, L=3m, 75822300 REMSA</b>   <p>МАТЕРИЈАЛ- ЛАДНО ПОЦИНКУВАН ЛИМ, PG;  ДИМЕНЗИИ- 60x300x3000mm(ВxШxД);  СПОЈКА-ДА, КЛИК;  ДЕБЕЛИНА НА ЛИМ- 0,75mm;  СПЕЦИФИЧНА ТЕЖИНА-2,199 kg/m;  НОСИВОСТ-101,2 kg/1,5 m;  ПАКУВАЊЕ-6m.</p>
378005	<b>МЕТАЛ. ПЕРФ. НОС. НА КАБ. СО КЛИК СПОЈ, ПНК 400, Н=60mm PG, L=3m, 75822400 REMSA</b>   <p>МАТЕРИЈАЛ- ЛАДНО ПОЦИНКУВАН ЛИМ, PG;  ДИМЕНЗИИ- 60x400x3000mm(ВxШxД);  СПОЈКА-ДА, КЛИК;  ДЕБЕЛИНА НА ЛИМ- 0,90mm;  СПЕЦИФИЧНА ТЕЖИНА-2,691 kg/m;  НОСИВОСТ-143,2 kg/1,5 m;  ПАКУВАЊЕ- 6m.</p>
378006	<b>МЕТАЛ. ПЕРФ. НОС. НА КАБ. СО КЛИК СПОЈ, ПНК 500, Н=60mm PG, L=3m, 75822500 REMSA</b>   <p>МАТЕРИЈАЛ- ЛАДНО ПОЦИНКУВАН ЛИМ, PG;  ДИМЕНЗИИ- 60x500x3000mm(ВxШxД);  СПОЈКА-ДА, КЛИК;  ДЕБЕЛИНА НА ЛИМ- 0,90mm;  СПЕЦИФИЧНА ТЕЖИНА-3,666 kg/m;  НОСИВОСТ-240,0 kg/1,5 m;  ПАКУВАЊЕ- 6m.</p>

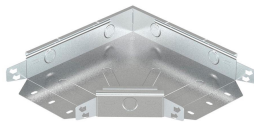
Идент	Назив
-------	-------

**378007      МЕТАЛ. ПЕРФ. НОС. НА КАБ. СО КЛИК СПОЈ, ПНК 600, Н=60mm PG, L=3m, 75822600 REMSA**



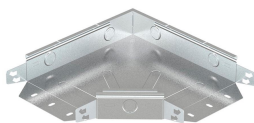
МАТЕРИЈАЛ- ЛАДНО ПОЦИНКУВАН ЛИМ, PG;  
 ДИМЕНЗИИ- 60x600x3000mm(ВxШxД);  
 СПОЈКА-ДА, КЛИК;  
 ДЕБЕЛИНА НА ЛИМ- 0,9mm;  
 СПЕЦИФИЧНА ТЕЖИНА-4,223 kg/m;  
 НОСИВОСТ-222,2 kg/1,5 m;  
 ПАКУВАЊЕ- 6m.

**378050      КРИВИНА ЗА ПЕРФ. НОСАЧ НА КЛИК 60/90 PG, 70020206 REMSA**



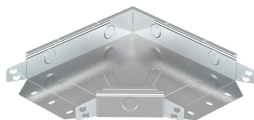
МАТЕРИЈАЛ- ЛАДНО ПОЦИНКУВАН ЛИМ, PG;  
 ДИМЕНЗИИ- 60x60mm(ВxШ);  
 СПОЈКА-ДА;  
 ТИП-ХОРИЗОНТАЛНА, АГОЛ- 90°;  
 ПРИМЕНА- ЗА СИТЕ НОСАЧИ НА КАБЛИ СО ШИРИНА 60-REMSABEND;  
 СПЕЦИФИЧНА ТЕЖИНА-0,362 kg/пар.;  
 ПАКУВАЊЕ- 1 парче.

**378051      КРИВИНА ЗА ПЕРФ. НОСАЧ НА КЛИК 100/90 PG, 70020210 REMSA**



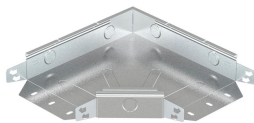
МАТЕРИЈАЛ- ЛАДНО ПОЦИНКУВАН ЛИМ, PG;  
 ДИМЕНЗИИ- 60x100mm(ВxШ);  
 СПОЈКА-ДА;  
 ТИП-ХОРИЗОНТАЛНА, АГОЛ- 90°;  
 ПРИМЕНА- ЗА СИТЕ НОСАЧИ НА КАБЛИ СО ШИРИНА 100-REMSABEND;  
 СПЕЦИФИЧНА ТЕЖИНА-0,362 kg/пар.;  
 ПАКУВАЊЕ- 1 парче.

**378052      КРИВИНА ЗА ПЕРФ. НОСАЧ НА КЛИК 150/90 PG, 70020215 REMSA**



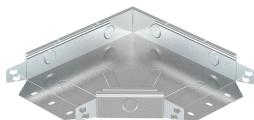
МАТЕРИЈАЛ- ЛАДНО ПОЦИНКУВАН ЛИМ, PG;  
 ДИМЕНЗИИ- 60x150mm(ВxШ);  
 СПОЈКА-ДА;  
 ТИП-ХОРИЗОНТАЛНА, АГОЛ- 90°;  
 ПРИМЕНА- ЗА СИТЕ НОСАЧИ НА КАБЛИ СО ШИРИНА 150-REMSABEND;  
 СПЕЦИФИЧНА ТЕЖИНА-0,516 kg/пар.;  
 ПАКУВАЊЕ- 1 парче.

**378053      КРИВИНА ЗА ПЕРФ. НОСАЧ НА КЛИК 200/90 PG, 70020220 REMSA**



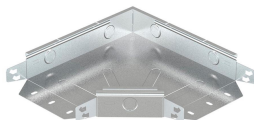
МАТЕРИЈАЛ- ЛАДНО ПОЦИНКУВАН ЛИМ, PG;  
 ДИМЕНЗИИ- 60x200mm(ВxШ);  
 СПОЈКА-ДА;  
 ТИП-ХОРИЗОНТАЛНА, АГОЛ- 90°;  
 ПРИМЕНА- ЗА СИТЕ НОСАЧИ НА КАБЛИ СО ШИРИНА 200-REMSABEND;  
 СПЕЦИФИЧНА ТЕЖИНА-0,809 kg/пар.;  
 ПАКУВАЊЕ- 1 парче.

**378054      КРИВИНА ЗА ПЕРФ. НОСАЧ НА КЛИК 300/90 PG, 70020230 REMSA**



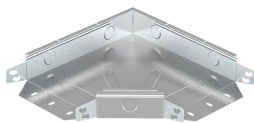
МАТЕРИЈАЛ- ЛАДНО ПОЦИНКУВАН ЛИМ, PG;  
 ДИМЕНЗИИ- 60x300mm(ВxШ);  
 СПОЈКА-ДА;  
 ТИП-ХОРИЗОНТАЛНА, АГОЛ- 90°;  
 ПРИМЕНА- ЗА СИТЕ НОСАЧИ НА КАБЛИ СО ШИРИНА 300-REMSABEND;  
 СПЕЦИФИЧНА ТЕЖИНА-1,306 kg/пар.;  
 ПАКУВАЊЕ- 1 парче.

**378055      КРИВИНА ЗА ПЕРФ. НОСАЧ НА КЛИК 400/90 PG, 70020240 REMSA**



МАТЕРИЈАЛ- ЛАДНО ПОЦИНКУВАН ЛИМ, PG;  
 ДИМЕНЗИИ- 60x400mm(ВxШ);  
 СПОЈКА-ДА;  
 ТИП-ХОРИЗОНТАЛНА, АГОЛ- 90°;  
 ПРИМЕНА- ЗА СИТЕ НОСАЧИ НА КАБЛИ СО ШИРИНА 400-REMSABEND;  
 СПЕЦИФИЧНА ТЕЖИНА-1,912 kg/пар.;  
 ПАКУВАЊЕ- 1 парче.

**378056      КРИВИНА ЗА ПЕРФ. НОСАЧ НА КЛИК 500/90 PG, 70020250 REMSA**

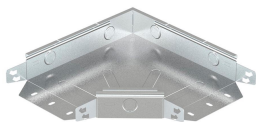


МАТЕРИЈАЛ- ЛАДНО ПОЦИНКУВАН ЛИМ, PG;  
 ДИМЕНЗИИ- 60x500mm(ВxШ);  
 СПОЈКА-ДА;  
 ТИП-ХОРИЗОНТАЛНА, АГОЛ- 90°;  
 ПРИМЕНА- ЗА СИТЕ НОСАЧИ НА КАБЛИ СО ШИРИНА 500-REMSABEND;  
 СПЕЦИФИЧНА ТЕЖИНА-3,030 kg/пар.;  
 ПАКУВАЊЕ- 1 парче.

Идент	Назив
-------	-------

378057

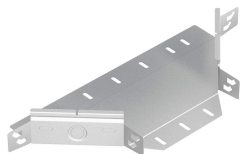
**КРИВИНА ЗА ПЕРФ. НОСАЧ НА КЛИК 600/90 PG, 70020260 REMSA**



МАТЕРИЈАЛ- ЛАДНО ПОЦИНКУВАН ЛИМ, PG;  
 ДИМЕНЗИИ- 60x600mm(ВxШ);  
 СПОЈКА-ДА;  
 ТИП-ХОРИЗОНТАЛНА, АГОЛ- 90°;  
 ПРИМЕНА- ЗА СИТЕ НОСАЧИ НА КАБЛИ СО ШИРИНА 600-REMSABEND;  
 СПЕЦИФИЧНА ТЕЖИНА-3,947 kg/пар.;  
 ПАКУВАЊЕ- 1 парче.

378110

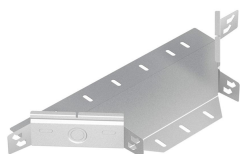
**СТРАНИЧНА Т СПОЈКА ЗА ПЕРФ. НОСАЧ НА КЛИК 60mm PG, 70023206 REMSA**



МАТЕРИЈАЛ- ЛАДНО ПОЦИНКУВАН ЛИМ, PG;  
 ДИМЕНЗИИ- 60x60mm(ВxШ);  
 СПОЈКА-ДА, 2 АГОЛНИ;  
 ТИП-СТРАНИЧНА Т СПОЈКА;  
 ПРИМЕНА- ЗА СИТЕ НОСАЧИ НА КАБЛИ СО ВИСИНА 60-REMSABEND;  
 СПЕЦИФИЧНА ТЕЖИНА-0,212 kg/пар.;  
 ПАКУВАЊЕ- 1 парче.

378111

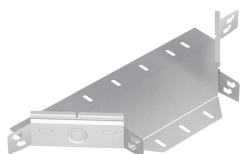
**СТРАНИЧНА Т СПОЈКА ЗА ПЕРФ. НОСАЧ НА КЛИК 100mm PG, 70023210 REMSA**



МАТЕРИЈАЛ- ЛАДНО ПОЦИНКУВАН ЛИМ, PG;  
 ДИМЕНЗИИ- 60x100mm(ВxШ);  
 СПОЈКА-ДА, 2 АГОЛНИ;  
 ТИП-СТРАНИЧНА Т СПОЈКА;  
 ПРИМЕНА- ЗА СИТЕ НОСАЧИ НА КАБЛИ СО ВИСИНА 60-REMSABEND;  
 СПЕЦИФИЧНА ТЕЖИНА-0,265 kg/пар.;  
 ПАКУВАЊЕ- 1 парче.

378112

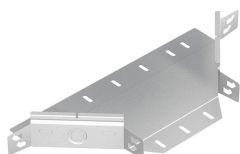
**СТРАНИЧНА Т СПОЈКА ЗА ПЕРФ. НОСАЧ НА КЛИК 150mm PG, 70023215 REMSA**



МАТЕРИЈАЛ- ЛАДНО ПОЦИНКУВАН ЛИМ, PG;  
 ДИМЕНЗИИ- 60x150mm(ВxШ);  
 СПОЈКА-ДА, 2 АГОЛНИ;  
 ТИП-СТРАНИЧНА Т СПОЈКА;  
 ПРИМЕНА- ЗА СИТЕ НОСАЧИ НА КАБЛИ СО ВИСИНА 60-REMSABEND;  
 СПЕЦИФИЧНА ТЕЖИНА-0,310 kg/пар.;  
 ПАКУВАЊЕ- 1 парче.

378113

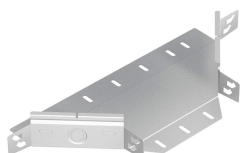
**СТРАНИЧНА Т СПОЈКА ЗА ПЕРФ. НОСАЧ НА КЛИК 200mm PG, 70023220 REMSA**



МАТЕРИЈАЛ- ЛАДНО ПОЦИНКУВАН ЛИМ, PG;  
 ДИМЕНЗИИ- 60x200mm(ВxШ);  
 СПОЈКА-ДА, 2 АГОЛНИ;  
 ТИП-СТРАНИЧНА Т СПОЈКА;  
 ПРИМЕНА- ЗА СИТЕ НОСАЧИ НА КАБЛИ СО ВИСИНА 60-REMSABEND;  
 СПЕЦИФИЧНА ТЕЖИНА-0,414 kg/пар.;  
 ПАКУВАЊЕ- 1 парче.

378114

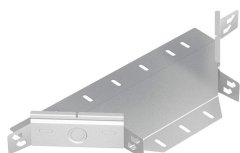
**СТРАНИЧНА Т СПОЈКА ЗА ПЕРФ. НОСАЧ НА КЛИК 300mm PG, 70023230 REMSA**



МАТЕРИЈАЛ- ЛАДНО ПОЦИНКУВАН ЛИМ, PG;  
 ДИМЕНЗИИ- 60x300mm(ВxШ);  
 СПОЈКА-ДА, 2 АГОЛНИ;  
 ТИП-СТРАНИЧНА Т СПОЈКА;  
 ПРИМЕНА- ЗА СИТЕ НОСАЧИ НА КАБЛИ СО ВИСИНА 60-REMSABEND;  
 СПЕЦИФИЧНА ТЕЖИНА-0,519 kg/пар.;  
 ПАКУВАЊЕ- 1 парче.

378115

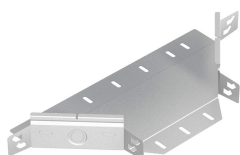
**СТРАНИЧНА Т СПОЈКА ЗА ПЕРФ. НОСАЧ НА КЛИК 400mm PG, 70023240 REMSA**



МАТЕРИЈАЛ- ЛАДНО ПОЦИНКУВАН ЛИМ, PG;  
 ДИМЕНЗИИ- 60x400mm(ВxШ);  
 СПОЈКА-ДА, 2 АГОЛНИ;  
 ТИП-СТРАНИЧНА Т СПОЈКА;  
 ПРИМЕНА- ЗА СИТЕ НОСАЧИ НА КАБЛИ СО ВИСИНА 60-REMSABEND;  
 СПЕЦИФИЧНА ТЕЖИНА-0,624 kg/пар.;  
 ПАКУВАЊЕ- 1 парче.

378116

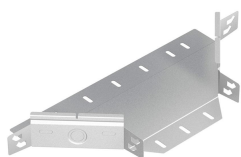
**СТРАНИЧНА Т СПОЈКА ЗА ПЕРФ. НОСАЧ НА КЛИК 500mm PG, 70023250 REMSA**



МАТЕРИЈАЛ- ЛАДНО ПОЦИНКУВАН ЛИМ, PG;  
 ДИМЕНЗИИ- 60x500mm(ВxШ);  
 СПОЈКА-ДА, 2 АГОЛНИ;  
 ТИП-СТРАНИЧНА Т СПОЈКА;  
 ПРИМЕНА- ЗА СИТЕ НОСАЧИ НА КАБЛИ СО ВИСИНА 60-REMSABEND;  
 СПЕЦИФИЧНА ТЕЖИНА-0,833 kg/пар.;  
 ПАКУВАЊЕ- 1 парче.

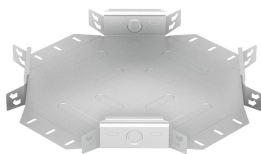
Идент	Назив
-------	-------

**378117 СТРАНИЧНА Т СПОЈКА ЗА ПЕРФ. НОСАЧ НА КЛИК 600mm PG, 70023260 REMSA**



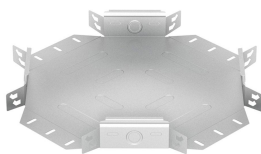
МАТЕРИЈАЛ- ЛАДНО ПОЦИНКУВАН ЛИМ, PG;  
 ДИМЕНЗИИ- 60x600mm(ВxШ);  
 СПОЈКА-ДА, 2 АГОЛНИ;  
 ТИП-СТРАНИЧНА Т СПОЈКА;  
 ПРИМЕНА- ЗА СИТЕ НОСАЧИ НА КАБЛИ СО ВИСИНА 60-REMSABEND;  
 СПЕЦИФИЧНА ТЕЖИНА-0,953 kg/пар.;  
 ПАКУВАЊЕ- 1 парче.

**378140 X СПОЈКА ЗА ПЕРФ. НОСАЧ НА КЛИК 100mm PG, 70024210 REMSA**



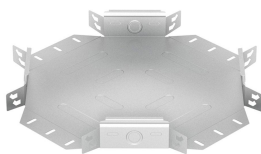
МАТЕРИЈАЛ- ЛАДНО ПОЦИНКУВАН ЛИМ, PG;  
 ДИМЕНЗИИ- 60x100mm(ВxШ);  
 СПОЈКА-ДА, 3 АГОЛНИ;  
 ТИП-X СПОЈКА;  
 ПРИМЕНА- ЗА СИТЕ НОСАЧИ НА КАБЛИ СО ВИСИНА 60-REMSABEND;  
 СПЕЦИФИЧНА ТЕЖИНА-0,548 kg/пар.;  
 ПАКУВАЊЕ- 1 парче.

**378141 X СПОЈКА ЗА ПЕРФ. НОСАЧ НА КЛИК 150mm PG, 70024215 REMSA**



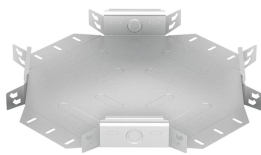
МАТЕРИЈАЛ- ЛАДНО ПОЦИНКУВАН ЛИМ, PG;  
 ДИМЕНЗИИ- 60x150mm(ВxШ);  
 СПОЈКА-ДА, 3 АГОЛНИ;  
 ТИП-X СПОЈКА;  
 ПРИМЕНА- ЗА СИТЕ НОСАЧИ НА КАБЛИ СО ВИСИНА 60-REMSABEND;  
 СПЕЦИФИЧНА ТЕЖИНА-0,735 kg/пар.;  
 ПАКУВАЊЕ- 1 парче.

**378142 X СПОЈКА ЗА ПЕРФ. НОСАЧ НА КЛИК 200mm PG, 70024220 REMSA**



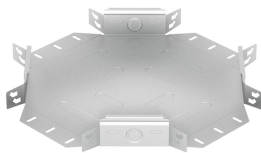
МАТЕРИЈАЛ- ЛАДНО ПОЦИНКУВАН ЛИМ, PG;  
 ДИМЕНЗИИ- 60x150mm(ВxШ);  
 СПОЈКА-ДА, 3 АГОЛНИ;  
 ТИП-X СПОЈКА;  
 ПРИМЕНА- ЗА СИТЕ НОСАЧИ НА КАБЛИ СО ВИСИНА 60-REMSABEND;  
 СПЕЦИФИЧНА ТЕЖИНА-1,104 kg/пар.;  
 ПАКУВАЊЕ- 1 парче.

**378143 X СПОЈКА ЗА ПЕРФ. НОСАЧ НА КЛИК 300mm PG, 70024230 REMSA**



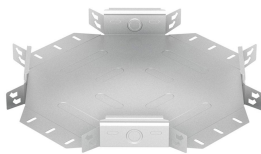
МАТЕРИЈАЛ- ЛАДНО ПОЦИНКУВАН ЛИМ, PG;  
 ДИМЕНЗИИ- 60x300mm(ВxШ);  
 СПОЈКА-ДА, 3 АГОЛНИ;  
 ТИП-X СПОЈКА;  
 ПРИМЕНА- ЗА СИТЕ НОСАЧИ НА КАБЛИ СО ВИСИНА 60-REMSABEND;  
 СПЕЦИФИЧНА ТЕЖИНА-1,918 kg/пар.;  
 ПАКУВАЊЕ- 1 парче.

**378144 X СПОЈКА ЗА ПЕРФ. НОСАЧ НА КЛИК 400mm PG, 70024240 REMSA**



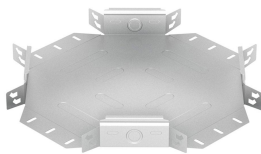
МАТЕРИЈАЛ- ЛАДНО ПОЦИНКУВАН ЛИМ, PG;  
 ДИМЕНЗИИ- 60x400mm(ВxШ);  
 СПОЈКА-ДА, 3 АГОЛНИ;  
 ТИП-X СПОЈКА;  
 ПРИМЕНА- ЗА СИТЕ НОСАЧИ НА КАБЛИ СО ВИСИНА 60-REMSABEND;  
 СПЕЦИФИЧНА ТЕЖИНА-2,700 kg/пар.;  
 ПАКУВАЊЕ- 1 парче.

**378145 X СПОЈКА ЗА ПЕРФ. НОСАЧ НА КЛИК 500mm PG, 70024250 REMSA**



МАТЕРИЈАЛ- ЛАДНО ПОЦИНКУВАН ЛИМ, PG;  
 ДИМЕНЗИИ- 60x500mm(ВxШ);  
 СПОЈКА-ДА, 3 АГОЛНИ;  
 ТИП-X СПОЈКА;  
 ПРИМЕНА- ЗА СИТЕ НОСАЧИ НА КАБЛИ СО ВИСИНА 60-REMSABEND;  
 СПЕЦИФИЧНА ТЕЖИНА-3,608 kg/пар.;  
 ПАКУВАЊЕ- 1 парче.

**378146 X СПОЈКА ЗА ПЕРФ. НОСАЧ НА КЛИК 600mm PG, 70024260 REMSA**



МАТЕРИЈАЛ- ЛАДНО ПОЦИНКУВАН ЛИМ, PG;  
 ДИМЕНЗИИ- 60x600mm(ВxШ);  
 СПОЈКА-ДА, 3 АГОЛНИ;  
 ТИП-X СПОЈКА;  
 ПРИМЕНА- ЗА СИТЕ НОСАЧИ НА КАБЛИ СО ВИСИНА 60-REMSABEND;  
 ТЕЖИНА-4,642 kg/пар.;  
 ПАКУВАЊЕ- 1 парче.

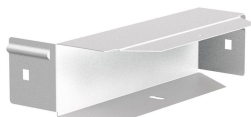
Идент	Назив
378171	<b>ВЕРТИК. ВНАТР. СПОЈКА ЗА ПЕРФ. НОСАЧ НА КЛИК 100mm PG, 70025210 REMSA</b>  МАТЕРИЈАЛ- ЛАДНО ПОЦИНКУВАН ЛИМ, PG; ТИП-ВЕРТИКАЛНА ВНАТРЕШНА, АГОЛ- 90°; СПОЈКА- ДА; ДИМЕНЗИИ- 60x100mm(ВxШ); СПЕЦИФИЧНА ТЕЖИНА-0,356 kg/пар.; ПАКУВАЊЕ- 1 парче.
378172	<b>ВЕРТИК. ВНАТР. СПОЈКА ЗА ПЕРФ. НОСАЧ НА КЛИК 150mm PG, 70025215 REMSA</b>  МАТЕРИЈАЛ- ЛАДНО ПОЦИНКУВАН ЛИМ, PG; ТИП-ВЕРТИКАЛНА ВНАТРЕШНА, АГОЛ- 90°; СПОЈКА- ДА; ДИМЕНЗИИ- 60x150mm(ВxШ); СПЕЦИФИЧНА ТЕЖИНА-0,452 kg/пар.; ПАКУВАЊЕ- 1 парче.
378173	<b>ВЕРТИК. ВНАТР. СПОЈКА ЗА ПЕРФ. НОСАЧ НА КЛИК 200mm PG, 70025220 REMSA</b>  МАТЕРИЈАЛ- ЛАДНО ПОЦИНКУВАН ЛИМ, PG; ТИП-ВЕРТИКАЛНА ВНАТРЕШНА, АГОЛ- 90°; СПОЈКА- ДА; ДИМЕНЗИИ- 60x200mm(ВxШ); СПЕЦИФИЧНА ТЕЖИНА-0,548 kg/пар.; ПАКУВАЊЕ- 1 парче.
378174	<b>ВЕРТИК. ВНАТР. СПОЈКА ЗА ПЕРФ. НОСАЧ НА КЛИК 300mm PG, 70025230 REMSA</b>  МАТЕРИЈАЛ- ЛАДНО ПОЦИНКУВАН ЛИМ, PG; ТИП-ВЕРТИКАЛНА ВНАТРЕШНА, АГОЛ- 90°; СПОЈКА- ДА; ДИМЕНЗИИ- 60x300mm(ВxШ); СПЕЦИФИЧНА ТЕЖИНА-0,862 kg/пар.; ПАКУВАЊЕ- 1 парче.
378175	<b>ВЕРТИК. ВНАТР. СПОЈКА ЗА ПЕРФ. НОСАЧ НА КЛИК 400mm PG, 70025240 REMSA</b>  МАТЕРИЈАЛ- ЛАДНО ПОЦИНКУВАН ЛИМ, PG; ТИП-ВЕРТИКАЛНА ВНАТРЕШНА, АГОЛ- 90°; СПОЈКА- ДА; ДИМЕНЗИИ- 60x400mm(ВxШ); СПЕЦИФИЧНА ТЕЖИНА-1,085 kg/пар.; ПАКУВАЊЕ- 1 парче.
378176	<b>ВЕРТИК. ВНАТР. СПОЈКА ЗА ПЕРФ. НОСАЧ НА КЛИК 500mm PG, 70025250 REMSA</b>  МАТЕРИЈАЛ- ЛАДНО ПОЦИНКУВАН ЛИМ, PG; ТИП-ВЕРТИКАЛНА ВНАТРЕШНА, АГОЛ- 90°; СПОЈКА- ДА; ДИМЕНЗИИ- 60x500mm(ВxШ); СПЕЦИФИЧНА ТЕЖИНА-1,495 kg/пар.; ПАКУВАЊЕ- 1 парче.
378201	<b>ВЕРТИК. НАДВОР. СПОЈКА ЗА ПЕРФ. НОСАЧ НА КЛИК 100mm PG, 70026210 REMSA</b>  МАТЕРИЈАЛ- ЛАДНО ПОЦИНКУВАН ЛИМ, PG; ТИП-ВЕРТИКАЛНА НАДВОРЕШНА, АГОЛ- 90°; СПОЈКА- ДА; ДИМЕНЗИИ- 60x100mm(ВxШ); СПЕЦИФИЧНА ТЕЖИНА-0,287 kg/пар.; ПАКУВАЊЕ- 1 парче.
378202	<b>ВЕРТИК. НАДВОР. СПОЈКА ЗА ПЕРФ. НОСАЧ НА КЛИК 150mm PG, 70026215 REMSA</b>  МАТЕРИЈАЛ- ЛАДНО ПОЦИНКУВАН ЛИМ, PG; ТИП-ВЕРТИКАЛНА НАДВОРЕШНА, АГОЛ- 90°; СПОЈКА- ДА; ДИМЕНЗИИ- 60x150mm(ВxШ); СПЕЦИФИЧНА ТЕЖИНА-0,352 kg/пар.; ПАКУВАЊЕ- 1 парче.

Идент	Назив
378203	<b>ВЕРТИК. НАДВОР. СПОЈКА ЗА ПЕРФ. НОСАЧ НА КЛИК 200mm PG, 70026220 REMSA</b>  МАТЕРИЈАЛ- ЛАДНО ПОЦИНКУВАН ЛИМ, PG; ТИП-ВЕРТИКАЛНА НАДВОРЕШНА, АГОЛ- 90°; СПОЈКА- ДА; ДИМЕНЗИИ- 60x200mm(ВxШ); СПЕЦИФИЧНА ТЕЖИНА-0,486 kg/пар.; ПАКУВАЊЕ- 1 парче.
378204	<b>ВЕРТИК. НАДВОР. СПОЈКА ЗА ПЕРФ. НОСАЧ НА КЛИК 300mm PG, 70026230 REMSA</b>  МАТЕРИЈАЛ- ЛАДНО ПОЦИНКУВАН ЛИМ, PG; ТИП-ВЕРТИКАЛНА НАДВОРЕШНА, АГОЛ- 90°; СПОЈКА- ДА; ДИМЕНЗИИ- 60x300mm(ВxШ); СПЕЦИФИЧНА ТЕЖИНА-0,636 kg/пар.; ПАКУВАЊЕ- 1 парче.
378205	<b>ВЕРТИК. НАДВОР. СПОЈКА ЗА ПЕРФ. НОСАЧ НА КЛИК 400mm PG, 70026240 REMSA</b>  МАТЕРИЈАЛ- ЛАДНО ПОЦИНКУВАН ЛИМ, PG; ТИП-ВЕРТИКАЛНА НАДВОРЕШНА, АГОЛ- 90°; СПОЈКА- ДА; ДИМЕНЗИИ- 60x400mm(ВxШ); СПЕЦИФИЧНА ТЕЖИНА-0,786 kg/пар.; ПАКУВАЊЕ- 1 парче.
378206	<b>ВЕРТИК. НАДВОР. СПОЈКА ЗА ПЕРФ. НОСАЧ НА КЛИК 500mm PG, 70026250 REMSA</b>  МАТЕРИЈАЛ- ЛАДНО ПОЦИНКУВАН ЛИМ, PG; ТИП-ВЕРТИКАЛНА НАДВОРЕШНА, АГОЛ- 90°; СПОЈКА- ДА; ДИМЕНЗИИ- 60x500mm(ВxШ); СПЕЦИФИЧНА ТЕЖИНА-1,070 kg/пар.; ПАКУВАЊЕ- 1 парче.
378207	<b>ВЕРТИК. НАДВОР. СПОЈКА ЗА ПЕРФ. НОСАЧ НА КЛИК 600mm PG, 70026260 REMSA</b>  МАТЕРИЈАЛ- ЛАДНО ПОЦИНКУВАН ЛИМ, PG; ТИП-ВЕРТИКАЛНА НАДВОРЕШНА, АГОЛ- 90°; СПОЈКА- ДА; ДИМЕНЗИИ- 60x600mm(ВxШ); СПЕЦИФИЧНА ТЕЖИНА-1,242 kg/пар.; ПАКУВАЊЕ- 1 парче.
378230	<b>РЕДУЦИР (ЗАВРШНА КАПА) ЗА ПЕРФ. НОСАЧ 100mm PG, 71022010 REMSA</b>  МАТЕРИЈАЛ- ЛАДНО ПОЦИНКУВАН ЛИМ, PG; ТИП-РЕДУЦИР; ДИМЕНЗИИ- 60x100mm(ВxШ); СПЕЦИФИЧНА ТЕЖИНА-0,098 kg/пар.; ПАКУВАЊЕ- 1 парче.
378231	<b>РЕДУЦИР (ЗАВРШНА КАПА) ЗА ПЕРФ. НОСАЧ 150mm PG, 71022015 REMSA</b>  МАТЕРИЈАЛ- ЛАДНО ПОЦИНКУВАН ЛИМ, PG; ТИП-РЕДУЦИР; ДИМЕНЗИИ- 60x150mm(ВxШ); СПЕЦИФИЧНА ТЕЖИНА-0,138 kg/пар.; ПАКУВАЊЕ- 1 парче.
378232	<b>РЕДУЦИР (ЗАВРШНА КАПА) ЗА ПЕРФ. НОСАЧ 200mm PG, 71022020 REMSA</b>  МАТЕРИЈАЛ- ЛАДНО ПОЦИНКУВАН ЛИМ, PG; ТИП-РЕДУЦИР; ДИМЕНЗИИ- 60x200mm(ВxШ); СПЕЦИФИЧНА ТЕЖИНА-0,194 kg/пар.; ПАКУВАЊЕ- 1 парче.



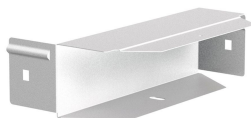
Идент	Назив
-------	-------

**378233 РЕДУЦИР (ЗАВРШНА КАПА) ЗА ПЕРФ. НОСАЧ 300mm PG, 71022030 REMSA**



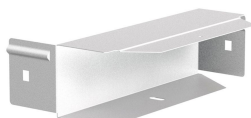
МАТЕРИЈАЛ- ЛАДНО ПОЦИНКУВАН ЛИМ, PG;  
 ТИП-РЕДУЦИР;  
 ДИМЕНЗИИ- 60x100mm(ВxШ);  
 СПЕЦИФИЧНА ТЕЖИНА-0,285 kg/пар.;  
 ПАКУВАЊЕ- 1 парче.

**378234 РЕДУЦИР (ЗАВРШНА КАПА) ЗА ПЕРФ. НОСАЧ 400mm PG, 71022040 REMSA**



МАТЕРИЈАЛ- ЛАДНО ПОЦИНКУВАН ЛИМ, PG;  
 ТИП-РЕДУЦИР;  
 ДИМЕНЗИИ- 60x400mm(ВxШ);  
 СПЕЦИФИЧНА ТЕЖИНА-0,602 kg/пар.;  
 ПАКУВАЊЕ- 1 парче.

**378235 РЕДУЦИР (ЗАВРШНА КАПА) ЗА ПЕРФ. НОСАЧ 500mm PG, 71022050 REMSA**



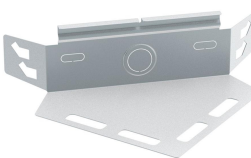
МАТЕРИЈАЛ- ЛАДНО ПОЦИНКУВАН ЛИМ, PG;  
 ТИП-РЕДУЦИР;  
 ДИМЕНЗИИ- 60x500mm(ВxШ);  
 СПЕЦИФИЧНА ТЕЖИНА-0,746 kg/пар.;  
 ПАКУВАЊЕ- 1 парче.

**378236 РЕДУЦИР (ЗАВРШНА КАПА) ЗА ПЕРФ. НОСАЧ 600mm PG, 71022060 REMSA**



МАТЕРИЈАЛ- ЛАДНО ПОЦИНКУВАН ЛИМ, PG;  
 ТИП-РЕДУЦИР;  
 ДИМЕНЗИИ- 60x600mm(ВxШ);  
 СПЕЦИФИЧНА ТЕЖИНА-0,890 kg/пар.;  
 ПАКУВАЊЕ- 1пар.

**378255 УНИВЕРЗАЛНА АГОЛНА КЛИК СПОЈКА 60mm PG, 70021200 REMSA**



МАТЕРИЈАЛ- ЛАДНО ПОЦИНКУВАН ЛИМ, PG;  
 ТИП-УНИВЕРЗАЛНА АГОЛНА СПОЈКА;  
 ДИМЕНЗИИ- 60mm(В);  
 ПРИМЕНА- ЗА СИТЕ НОСАЧИ НА КАБЛИ СО ВИСИНА 60-REMSABEND;  
 СПЕЦИФИЧНА ТЕЖИНА-0,142 kg/пар.;  
 ПАКУВАЊЕ- 1пар.

**378262 РАЗДЕЛНА ПРЕГРАДА ЗА СИТЕ ТИПОВИ МЕТАЛНИ РЕГАЛИ PG, 60x3m 67020611 REMSA**



МАТЕРИЈАЛ- ЛАДНО ПОЦИНКУВАН ЛИМ, PG;  
 ТИП-РАЗДЕЛНА ПРЕГРАДА;  
 ДИМЕНЗИИ- 60mmx3m(ВxД);  
 ПРИМЕНА- ЗА СИТЕ НОСАЧИ НА КАБЛИ СО ВИСИНА 60-REMSABEND и MEGABEND;  
 СПЕЦИФИЧНА ТЕЖИНА-0,312 kg/пар.;  
 ПАКУВАЊЕ -48 пар.

**378283 ДРЖАЧ ЗА ПНК РЕГАЛИ GC, 81000254 REMSA**



МАТЕРИЈАЛ- ТОПЛО ПОЦИНКУВАН ЛИМ, GC;  
 ТИП-ДРЖАЧ;  
 ДИМЕНЗИИ- 60x12x38mm(ВxШxД);  
 ПРИМЕНА- ЗА СИТЕ НОСАЧИ НА КАБЛИ СО ВИСИНА 60-REMSABEND;  
 СПЕЦИФИЧНА ТЕЖИНА-0,025 kg/U;  
 ПАКУВАЊЕ- 10пар.






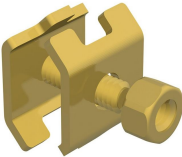
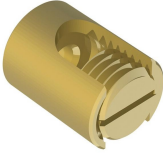

**378300 МРЕЖЕСТ НОСАЧ НА КАБЛИ 60mm, H=60mm EZ, L=3m, 60512060 REMSA**



МАТЕРИЈАЛ- ЛАДНО ПОЦИНКУВАН ЛИМ, EZ;  
 ДИМЕНЗИИ- 60x60x3000mm(ВxШxД);  
 СПОЈКА-ДА, КЛИК;  
 ДЕБЕЛИНА НА ЛИМ- 0,75mm;  
 СПЕЦИФИЧНА ТЕЖИНА-0,591 kg/m;  
 НОСИВОСТ-64,6 kg/m;  
 ПКАУВАЊЕ- 18.

Идент	Назив
378301	<b>МРЕЖЕСТ НОСАЧ НА КАБЛИ 100mm, H=60mm EZ, L=3m, 60512100 PEMSA</b>  МАТЕРИЈАЛ- ЛАДНО ПОЦИНКУВАН ЛИМ, EZ; ДИМЕНЗИИ- 60x100x3000mm(ВxШxД); СПОЈКА-ДА, КЛИК; ДЕБЕЛИНА НА ЛИМ- 0,75mm; СПЕЦИФИЧНА ТЕЖИНА-0,811 kg/m; НОСИВОСТ-64,6 kg/m; ПАКУВАЊЕ- 24m.
378302	<b>МРЕЖЕСТ НОСАЧ НА КАБЛИ 150mm, H=60mm EZ, L=3m, 60512150 PEMSA</b>  МАТЕРИЈАЛ- ЛАДНО ПОЦИНКУВАН ЛИМ, EZ; ДИМЕНЗИИ- 60x150x3000mm(ВxШxД); СПОЈКА-ДА, КЛИК; ДЕБЕЛИНА НА ЛИМ- 0,75mm; СПЕЦИФИЧНА ТЕЖИНА-0,946 kg/m; НОСИВОСТ-52,1 kg/m; ПАКУВАЊЕ-24m.
378303	<b>МРЕЖЕСТ НОСАЧ НА КАБЛИ 200mm, H=60mm EZ, L=3m, 60512200 PEMSA</b>  МАТЕРИЈАЛ- ЛАДНО ПОЦИНКУВАН ЛИМ, EZ; ДИМЕНЗИИ- 60x200x3000mm(ВxШxД); СПОЈКА-ДА, КЛИК; ДЕБЕЛИНА НА ЛИМ- 0,75mm; СПЕЦИФИЧНА ТЕЖИНА-1,217 kg/m; НОСИВОСТ-64,6 kg/m; ПАКУВАЊЕ- 18m.
378304	<b>МРЕЖЕСТ НОСАЧ НА КАБЛИ 300mm, H=60mm EZ, L=3m, 60512300 PEMSA</b>  МАТЕРИЈАЛ- ЛАДНО ПОЦИНКУВАН ЛИМ, EZ; ДИМЕНЗИИ- 60x300x3000mm(ВxШxД); СПОЈКА-ДА, КЛИК; ДЕБЕЛИНА НА ЛИМ- 0,75mm; ТЕЖИНА-1,710 kg/U, U=12; ТЕЖИНА-82,6 kg/m; ПАКУВАЊЕ- 12m.
378305	<b>МРЕЖЕСТ НОСАЧ НА КАБЛИ 400mm, H=60mm EZ, L=3m, 60512400 PEMSA</b>  МАТЕРИЈАЛ- ЛАДНО ПОЦИНКУВАН ЛИМ, EZ; ДИМЕНЗИИ- 60x400x3000mm(ВxШxД); СПОЈКА-ДА, КЛИК; ДЕБЕЛИНА НА ЛИМ- 0,75mm; СПЕЦИФИЧНА ТЕЖИНА-2,353 kg/m; НОСИВОСТ-82,6 kg/m; ПАКУВАЊЕ- 6m.
378306	<b>МРЕЖЕСТ НОСАЧ НА КАБЛИ 450mm, H=60mm EZ, L=3m, 60512450 PEMSA</b>  МАТЕРИЈАЛ- ЛАДНО ПОЦИНКУВАН ЛИМ, EZ; ДИМЕНЗИИ- 60x450x3000mm(ВxШxД); СПОЈКА-ДА, КЛИК; ДЕБЕЛИНА НА ЛИМ- 0,75mm; СПЕЦИФИЧНА ТЕЖИНА-2,423 kg/m; НОСИВОСТ -80,2 kg/m; ПАКУВАЊЕ- 6m.
378307	<b>МРЕЖЕСТ НОСАЧ НА КАБЛИ 500mm, H=60mm EZ, L=3m, 60512500 PEMSA</b>  МАТЕРИЈАЛ- ЛАДНО ПОЦИНКУВАН ЛИМ, EZ; ДИМЕНЗИИ- 60x500x3000mm(ВxШxД); СПОЈКА-ДА, КЛИК; ДЕБЕЛИНА НА ЛИМ- 0,75mm; СПЕЦИФИЧНА ТЕЖИНА-2,781 kg/m; НОСИВОСТ -104,1 kg/m; ПАКУВАЊЕ- 6m.
378308	<b>МРЕЖЕСТ НОСАЧ НА КАБЛИ 600mm, H=60mm EZ, L=3m, 60512600 PEMSA</b>  МАТЕРИЈАЛ- ЛАДНО ПОЦИНКУВАН ЛИМ, EZ; ДИМЕНЗИИ- 60x600x3000mm(ВxШxД); СПОЈКА-ДА, КЛИК; ДЕБЕЛИНА НА ЛИМ- 0,75mm; СПЕЦИФИЧНА ТЕЖИНА-3,191 kg/m; НОСИВОСТ- 102,5 kg/m; ПАКУВАЊЕ-6m.



Идент	Назив
378347	<b>КЛЕМА ЗА СПОЈУВАЊЕ НА МРЕЖ. КАНАЛИ EZ, 64010061 REMSA</b>   <p>МАТЕРИЈАЛ- МЕТАЛ, EZ; НАМЕНА- СПОЈУВАЊЕ МРЕЖАСТИ КАНАЛИ; СПЕЦИФИЧНА ТЕЖИНА- 0,029kg/пар; ПАКУВАЊЕ-50 пар.</p>
378355	<b>СТРАНИЧЕН СПОЕН ЕЛЕМЕНТ ЗА МРЕЖАСТИ КАНАЛИ EZ, 64010041 REMSA</b>   <p>МАТЕРИЈАЛ- МЕТАЛ, EZ; НАМЕНА- СПОЈУВАЊЕ МРЕЖАСТИ КАНАЛИ; МОНТАЖА- ПОТРЕБНА Е ПЛУС КЛЕМА; СПЕЦИФИЧНА ТЕЖИНА- 0,0486kg/пар; ПАКУВАЊЕ-50 пар.</p>
378356	<b>БРЗА СПОЈКА ЗА МРЕЖАСТИ КАНАЛИ EZ, 64010072 REMSA</b>   <p>МАТЕРИЈАЛ- МЕТАЛ, EZ; НАМЕНА- ДЕФИНИРАЊЕ АГЛИ КАЈ МРЕЖАСТИ КАНАЛИ; МОНТАЖА- СО КЛИК; СПЕЦИФИЧНА ТЕЖИНА- 0,067kg/пар; ПАКУВАЊЕ-10 пар.</p>
378357	<b>ЕЛЕМЕНТ ЗА ДЕФИНИРАЊЕ КРИВИНИ НА МРЕЖ. КАНАЛИ EZ, 67010053 REMSA</b>   <p>МАТЕРИЈАЛ- МЕТАЛ, EZ; НАМЕНА- ДЕФИНИРАЊЕ КРИВИНИ КАЈ МРЕЖАСТИ КАНАЛИ; МОНТАЖА- СО СЕТ ЗА ЗАШТРАФУВАЊЕ; СПЕЦИФИЧНА ТЕЖИНА- 0,067kg/пар; ПАКУВАЊЕ-10 пар.</p>
378358	<b>КЛЕМА ЗА ФИКСИРАЊЕ ЗА МРЕЖ. КАНАЛИ EZ, 64010060 REMSA</b>   <p>МАТЕРИЈАЛ- МЕТАЛ, EZ; НАМЕНА- ФИКСИРАЊЕ НА МРЕЖЕСТИ КАНАЛИ; ДИМЕНЗИИ- 23x20x22,5mm; СПЕЦИФИЧНА ТЕЖИНА- 0,019 kg/пар; ПАКУВАЊЕ- 50пар.</p>
378360	<b>СПОЈКА МЕСИНГАНА ЗА ЗАЕМЈУВАЊЕ НА МРЕЖ. КАНАЛИ (16-35)mm2, 68000032 REMSA</b>   <p>МАТЕРИЈАЛ- МЕСИНГ; ПРЕСЕК НА КАБЕЛ- (16-35)mm2; ДИЈАМЕТАР НА КАБЕЛ- (4,5-6,5)mm; СПЕЦИФИЧНА ТЕЖИНА- 0,025 kg/пар; ПАКУВАЊЕ- 20 пар.</p>
378361	<b>СПОЈКА МЕСИНГАНА ЗА ЗАЕМЈУВАЊЕ НА МРЕЖ. КАНАЛИ (16-50)mm2, 68000034 REMSA</b>   <p>МАТЕРИЈАЛ- МЕСИНГ; ПРЕСЕК НА КАБЕЛ- (16-50)mm2; ДИЈАМЕТАР НА КАБЕЛ- (4,5-8)mm; СПЕЦИФИЧНА ТЕЖИНА- 0,024 kg/пар; ПАКУВАЊЕ- 20 пар.</p>
378371	<b>ДРЖАЧ УНИВЕРЗАЛЕН МИНИ ЗА МРЕЖ. КАНАЛИ PG, 62026010 REMSA</b>   <p>МАТЕРИЈАЛ- МЕТАЛ, PG; НАМЕНА- ПРИЦВРСТУВАЊЕ МРЕЖЕСТИ РЕГАЛИ НА СИД; ДИМЕНЗИИ- 45x92x19,5mm(ВxШxД); СПЕЦИФИЧНА ТЕЖИНА-0,091 kg/пар; ПАКУВАЊЕ- 10 пар.</p>

Идент	Назив
-------	-------

**378380 ДРЖАЧ МЕТАЛЕН ЗА ЦРЕВО НА МРЕЖЕСТ КАНАЛ EZ, 67010040 REMSA**



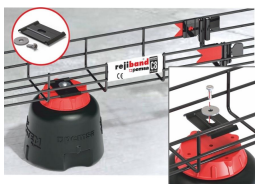
МАТЕРИЈАЛ- МЕТАЛ, EZ;  
НАМЕНА-ЗА ЦЕВКИ И ЦРЕВА( PG13, PG16, PG21, M20 и M25);  
СПЕЦИФИЧНА ТЕЖИНА- 0,065 kg/пар;  
ПАКУВАЊЕ- 10пар.

**378382 СТРАНИЧЕН ДРЖАЧ ЗА МРЕЖ. РЕГАЛИ EZ, 62016021 REMSA**



МАТЕРИЈАЛ- МЕТАЛ, EZ;  
НАМЕНА- ПРИЦВРСТУВАЊЕ МРЕЖЕСТЕ РЕГАЛИ НА СИД;  
ДИМЕНЗИИ- 35,5x36x30mm(ВxШxД);  
СПЕЦИФИЧНА ТЕЖИНА-0,055 kg/пар;  
ПАКУВАЊЕ- 25 пар.

**378391 СОЛАРЕН ТОТЕМ, 82003450 REMSA**



МАТЕРИЈАЛ- ПОЛИЕТИЛЕН-ПОЛИПРОПИЛЕН;  
БОЈА- ЦРНА RAL 9005;  
НОСИВОСТ(SWL)- 100kg;  
СПЕЦИФИЧНА ТЕЖИНА-0,161 kg/пар;  
ДИМЕНЗИИ- 120x135x60mm(ВxШxд(дијаметар)).

**378400 МЕТАЛЕН СКАЛЕСТ НОСАЧ НА КАБЛИ 100mm, H=60mm PG, L=3m, 92012100 REMSA**



МАТЕРИЈАЛ- ЛАДНО ПОЦИНКУВАН ЛИМ, PG;  
ДИМЕНЗИИ- 60x600x3000mm(ВxШxД);  
СПОЈКА-ДА,ДОПОЛНИТЕЛНО СЕТ ЗА МОНТАЖА;  
ДЕБЕЛИНА НА ЛИМ- 1,50mm;  
СПЕЦИФИЧНА ТЕЖИНА- 2,336 kg/m  
НОСИВОСТ- 297 kg/m НА РАСТОЈАНИЕ ОД 1,5m;  
ДЕБЕЛИНА НА ЛИМ-1,5mm.

**378401 МЕТАЛЕН СКАЛЕСТ НОСАЧ НА КАБЛИ 150mm, H=60mm PG, L=3m, 92012150 REMSA**



МАТЕРИЈАЛ- ЛАДНО ПОЦИНКУВАН ЛИМ, PG;  
ДИМЕНЗИИ- 60x150x3000mm(ВxШxД);  
СПОЈКА-ДА,ДОПОЛНИТЕЛНО СЕТ ЗА МОНТАЖА;  
ДЕБЕЛИНА НА ЛИМ- 1,50mm;  
СПЕЦИФИЧНА ТЕЖИНА- 2,484 kg/m  
НОСИВОСТ- 299 kg/m НА РАСТОЈАНИЕ ОД 1,5m;  
ДЕБЕЛИНА НА ЛИМ-1,5mm.

**378402 МЕТАЛЕН СКАЛЕСТ НОСАЧ НА КАБЛИ 200mm, H=60mm PG, L=3m, 92012200 REMSA**



МАТЕРИЈАЛ- ЛАДНО ПОЦИНКУВАН ЛИМ, PG;  
ДИМЕНЗИИ- 60x200x3000mm(ВxШxД);  
СПОЈКА-ДА,ДОПОЛНИТЕЛНО СЕТ ЗА МОНТАЖА;  
ДЕБЕЛИНА НА ЛИМ- 1,50mm;  
СПЕЦИФИЧНА ТЕЖИНА- 2,636 kg/m  
НОСИВОСТ- 299 kg/m НА РАСТОЈАНИЕ ОД 1,5m;  
ДЕБЕЛИНА НА ЛИМ-1,5mm.

**378403 МЕТАЛЕН СКАЛЕСТ НОСАЧ НА КАБЛИ 300mm, H=60mm PG, L=3m, 92012300 REMSA**



МАТЕРИЈАЛ- ЛАДНО ПОЦИНКУВАН ЛИМ, PG;  
ДИМЕНЗИИ- 60x300x3000mm(ВxШxД);  
СПОЈКА-ДА,ДОПОЛНИТЕЛНО СЕТ ЗА МОНТАЖА;  
ДЕБЕЛИНА НА ЛИМ- 1,50mm;  
СПЕЦИФИЧНА ТЕЖИНА- 2,935 kg/m  
НОСИВОСТ- 300 kg/m НА РАСТОЈАНИЕ ОД 1,5m;  
ДЕБЕЛИНА НА ЛИМ-1,5mm.

**378404 МЕТАЛЕН СКАЛЕСТ НОСАЧ НА КАБЛИ 400mm, H=60mm PG, L=3m, 92012400 REMSA**



МАТЕРИЈАЛ- ЛАДНО ПОЦИНКУВАН ЛИМ, PG;  
ДИМЕНЗИИ- 60x400x3000mm(ВxШxД);  
СПОЈКА-ДА,ДОПОЛНИТЕЛНО СЕТ ЗА МОНТАЖА;  
ДЕБЕЛИНА НА ЛИМ- 1,50mm;  
СПЕЦИФИЧНА ТЕЖИНА- 3,234 kg/m  
НОСИВОСТ- 326 kg/m НА РАСТОЈАНИЕ ОД 1,5m;  
ДЕБЕЛИНА НА ЛИМ-1,5mm.

Идент	Назив
-------	-------

**378405      МЕТАЛЕН СКАЛЕСТ НОСАЧ НА КАБЛИ 450mm, H=60mm PG, L=3m, 92012450 REMSA**



МАТЕРИЈАЛ- ЛАДНО ПОЦИНКУВАН ЛИМ, PG;  
ДИМЕНЗИИ- 60x450x3000mm(ВxШxД);  
СПОЈКА-ДА,ДОПОЛНИТЕЛНО СЕТ ЗА МОНТАЖА;  
ДЕБЕЛИНА НА ЛИМ- 1,50mm;  
СПЕЦИФИЧНА ТЕЖИНА- 3,385 kg/m  
НОСИВОСТ- 332 kg/m НА РАСТОЈАНИЕ ОД 1,5m;  
ДЕБЕЛИНА НА ЛИМ-1,5mm.

**378406      МЕТАЛЕН СКАЛЕСТ НОСАЧ НА КАБЛИ 500mm, H=60mm PG, L=3m, 92012500 REMSA**



МАТЕРИЈАЛ- ЛАДНО ПОЦИНКУВАН ЛИМ, PG;  
ДИМЕНЗИИ- 60x500x3000mm(ВxШxД);  
СПОЈКА-ДА,ДОПОЛНИТЕЛНО СЕТ ЗА МОНТАЖА;  
ДЕБЕЛИНА НА ЛИМ- 1,50mm;  
СПЕЦИФИЧНА ТЕЖИНА- 4,144 kg/m  
НОСИВОСТ- 348 kg/m НА РАСТОЈАНИЕ ОД 1,5m.

**378407      МЕТАЛЕН СКАЛЕСТ НОСАЧ НА КАБЛИ 600mm, H=60mm PG, L=3m, 92012600 REMSA**



МАТЕРИЈАЛ- ЛАДНО ПОЦИНКУВАН ЛИМ, PG;  
ДИМЕНЗИИ- 60x600x3000mm(ВxШxД);  
СПОЈКА-ДА,ДОПОЛНИТЕЛНО СЕТ ЗА МОНТАЖА;  
ДЕБЕЛИНА НА ЛИМ- 1,50mm;  
СПЕЦИФИЧНА ТЕЖИНА- 4,443 kg/m  
НОСИВОСТ- 351 kg/m НА РАСТОЈАНИЕ ОД 1,5m;  
ДЕБЕЛИНА НА ЛИМ-1,5mm.

**378426      УНИВЕРЗАЛНА СПОЈКА ЗА ПЕРФ. И СКАЛЕСТИ КАНАЛИ PG, H=60mm, 93910002 REMSA**



МАТЕРИЈАЛ- МЕТАЛ, PG;  
НАМЕНА- СПОЈУВАЊЕ ПЕРФОРИРАНИ/СКАЛЕСТИ КАНАЛИ;  
ДИМЕНЗИИ- 200X60(ДxВ);  
ДЕБЕЛИНА НА ЛИМ- 1,5mm;  
СПЕЦИФИЧНА ТЕЖИНА- 0,074 kg/пар;  
ПАКУВАЊЕ- 50пар.

**378430      СПОЈКА ЗА СКАЛЕСТИ КАНАЛИ СО ПОДЕСИВ АГОЛ(0-90) EZ, 93910012 REMSA**



МАТЕРИЈАЛ- МЕТАЛ, EZ;  
НАМЕНА- СПОЈУВАЊЕ СКАЛЕСТИ КАНАЛИ ПОД АГОЛ;  
ЗА СИТЕ ГОЛЕМИНИ СКАЛЕСТИ КАНАЛИ;  
СПЕЦИФИЧНА ТЕЖИНА-0,057 kg/пар;  
ПАКУВАЊЕ- 8пар.

**378432      КЛЕМА ЗА ПРИЦВРСТУВАЊЕ НА СКАЛЕСТИ КАНАЛИ EZ, 93910021 REMSA**



МАТЕРИЈАЛ- МЕТАЛ, EZ;  
НАМЕНА- ПРИЦВРСТУВАЊЕ НА КОНЗОЛА;  
ЗА СИТЕ ГОЛЕМИНИ СКАЛЕСТИ КАНАЛИ;  
СПЕЦИФИЧНА ТЕЖИНА-0,043 kg/пар;  
ПАКУВАЊЕ- 50пар.

**378440      ШЕЛНА МЕТАЛНА ЗА КАБЕЛ ЗА НА НОСАЧ Ф(DN)10mm GC, 93930110 REMSA**











МАТЕРИЈАЛ-МЕТАЛ, GC;  
ДИЈАМЕТАР НА КАБЕЛ-(10)mm;  
СПЕЦИФИЧНА ТЕЖИНА-0,042 kg/пар;  
ПАКУВАЊЕ-1 ПАР.

**378441      ШЕЛНА МЕТАЛНА ЗА КАБЕЛ ЗА НА НОСАЧ Ф(DN)15mm GC, 93930115 REMSA**



МАТЕРИЈАЛ-МЕТАЛ, GC;  
ДИЈАМЕТАР НА КАБЕЛ-(15)mm;  
СПЕЦИФИЧНА ТЕЖИНА-0,048 kg/пар;  
ПАКУВАЊЕ-1 ПАР.

Идент	Назив
378442	<p><b>ШЕЛНА МЕТАЛНА ЗА КАБЕЛ ЗА НА НОСАЧ Ф(DN)20mm GC, 93930120 REMSA</b></p> <p>МАТЕРИЈАЛ-МЕТАЛ, GC;  ДИЈАМЕТАР НА КАБЕЛ-(20)mm;  СПЕЦИФИЧНА ТЕЖИНА-0,062 kg/пар;  ПАКУВАЊЕ-1 ПАР.</p> 
378443	<p><b>ШЕЛНА МЕТАЛНА ЗА КАБЕЛ ЗА НА НОСАЧ Ф(DN)25mm GC, 93930125 REMSA</b></p> <p>МАТЕРИЈАЛ-МЕТАЛ, GC;  ДИЈАМЕТАР НА КАБЕЛ-(25)mm;  СПЕЦИФИЧНА ТЕЖИНА-0,073 kg/пар;  ПАКУВАЊЕ-1 ПАР.</p> 
378444	<p><b>ШЕЛНА МЕТАЛНА ЗА КАБЕЛ ЗА НА НОСАЧ Ф(DN)32mm GC, 93930132 REMSA</b></p> <p>МАТЕРИЈАЛ-МЕТАЛ, GC;  ДИЈАМЕТАР НА КАБЕЛ-(32)mm;  СПЕЦИФИЧНА ТЕЖИНА-0,085 kg/пар;  ПАКУВАЊЕ-1 ПАР.</p> 
378445	<p><b>ШЕЛНА МЕТАЛНА ЗА КАБЕЛ ЗА НА НОСАЧ Ф(DN)40mm GC, 93930140 REMSA</b></p> <p>МАТЕРИЈАЛ-МЕТАЛ, GC;  ДИЈАМЕТАР НА КАБЕЛ-(40)mm;  СПЕЦИФИЧНА ТЕЖИНА-0,099 kg/пар;  ПАКУВАЊЕ-1 ПАР.</p> 
378446	<p><b>ШЕЛНА МЕТАЛНА ЗА КАБЕЛ ЗА НА НОСАЧ Ф(DN)45mm GC, 93930145 REMSA</b></p> <p>МАТЕРИЈАЛ-МЕТАЛ, GC;  ДИЈАМЕТАР НА КАБЕЛ-(45)mm;  СПЕЦИФИЧНА ТЕЖИНА-0,110 kg/пар;  ПАКУВАЊЕ-1 ПАР.</p> 
378447	<p><b>ШЕЛНА МЕТАЛНА ЗА КАБЕЛ ЗА НА НОСАЧ Ф(DN)50mm GC, 93930150 REMSA</b></p> <p>МАТЕРИЈАЛ-МЕТАЛ, GC;  ДИЈАМЕТАР НА КАБЕЛ-(50)mm;  СПЕЦИФИЧНА ТЕЖИНА-0,161 kg/пар;  ПАКУВАЊЕ-1 ПАР.</p> 
378448	<p><b>ШЕЛНА МЕТАЛНА ЗА КАБЕЛ ЗА НА НОСАЧ Ф(DN)60mm GC, 93930160 REMSA</b></p> <p>МАТЕРИЈАЛ-МЕТАЛ, GC;  ДИЈАМЕТАР НА КАБЕЛ-(60)mm;  СПЕЦИФИЧНА ТЕЖИНА-0,185 kg/пар;  ПАКУВАЊЕ-1 ПАР.</p> 
378449	<p><b>ШЕЛНА МЕТАЛНА ЗА КАБЕЛ ЗА НА НОСАЧ Ф(DN)70mm GC, 93930170 REMSA</b></p> <p>МАТЕРИЈАЛ-МЕТАЛ, GC;  ДИЈАМЕТАР НА КАБЕЛ-(70)mm;  СПЕЦИФИЧНА ТЕЖИНА-0,211 kg/пар;  ПАКУВАЊЕ-1 ПАР.</p> 

Идент	Назив
378450	<b>ШЕЛНА МЕТАЛНА ЗА КАБЕЛ ЗА НА НОСАЧ Ф(DN)80mm GC, 93930180 REMSA</b>  МАТЕРИЈАЛ-МЕТАЛ, GC; ДИЈАМЕТАР НА КАБЕЛ-(80)mm; СПЕЦИФИЧНА ТЕЖИНА-0,243 kg/пар; ПАКУВАЊЕ-1 ПАР.
378451	<b>ШЕЛНА МЕТАЛНА ЗА КАБЕЛ ЗА НА НОСАЧ Ф(DN)90mm GC, 93930190 REMSA</b>  МАТЕРИЈАЛ-МЕТАЛ, GC; ДИЈАМЕТАР НА КАБЕЛ-(90)mm; СПЕЦИФИЧНА ТЕЖИНА-0,277 kg/пар; ПАКУВАЊЕ-1 ПАР.
378500	<b>КАПАК ЗА КАБЕЛСКИ НОСАЧ 60mm PG, L=3m 73021060 REMSA</b>  МАТЕРИЈАЛ- ЛАДНО ПОЦИНКУВАН ЛИМ, PG; ДИМЕНЗИИ- 20x60x3000mm(ВxШxД); СПЕЦИФИЧНА ТЕЖИНА- 0,154kg/m.
378501	<b>КАПАК ЗА КАБЕЛСКИ НОСАЧ 100mm PG, L=3m 73021100 REMSA</b>  МАТЕРИЈАЛ- ЛАДНО ПОЦИНКУВАН ЛИМ, PG; ДИМЕНЗИИ- 20x100x3000mm(ВxШxД); СПЕЦИФИЧНА ТЕЖИНА- 0,218kg/m.
378502	<b>КАПАК ЗА КАБЕЛСКИ НОСАЧ 150mm PG, L=3m 73021150 REMSA</b>  МАТЕРИЈАЛ- ЛАДНО ПОЦИНКУВАН ЛИМ, PG; ДИМЕНЗИИ- 20x150x3000mm(ВxШxД); СПЕЦИФИЧНА ТЕЖИНА- 0,297kg/m.
378503	<b>КАПАК ЗА КАБЕЛСКИ НОСАЧ 200mm PG, L=3m 73021200 REMSA</b>  МАТЕРИЈАЛ- ЛАДНО ПОЦИНКУВАН ЛИМ, PG; ДИМЕНЗИИ- 20x200x3000mm(ВxШxД); СПЕЦИФИЧНА ТЕЖИНА- 0,377kg/m.
378504	<b>КАПАК ЗА КАБЕЛСКИ НОСАЧ 300mm PG, L=3m 73021300 REMSA</b>  МАТЕРИЈАЛ- ЛАДНО ПОЦИНКУВАН ЛИМ, PG; ДИМЕНЗИИ- 20x300x3000mm(ВxШxД); СПЕЦИФИЧНА ТЕЖИНА- 0,630kg/m.
378505	<b>КАПАК ЗА КАБЕЛСКИ НОСАЧ 400mm PG, L=3m 73021400 REMSA</b>  МАТЕРИЈАЛ- ЛАДНО ПОЦИНКУВАН ЛИМ, PG; ДИМЕНЗИИ- 20x400x3000mm(ВxШxД); СПЕЦИФИЧНА ТЕЖИНА- 0,817kg/m.

Идент	Назив
-------	-------

**378506 КАПАК ЗА КАБЕЛСКИ НОСАЧ 500mm PG, L=3m 73021500 PEMSA**



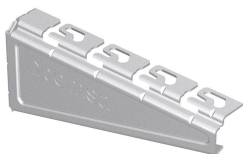
МАТЕРИЈАЛ- ЛАДНО ПОЦИНКУВАН ЛИМ, PG;  
ДИМЕНЗИИ- 20x500x3000mm(ВxШxД);  
СПЕЦИФИЧНА ТЕЖИНА- 1,116kg/m.

**378507 КАПАК ЗА КАБЕЛСКИ НОСАЧ 600mm PG, L=3m 73021600 PEMSA**



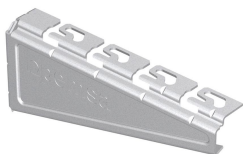
МАТЕРИЈАЛ- ЛАДНО ПОЦИНКУВАН ЛИМ, PG;  
ДИМЕНЗИИ- 20x600x3000mm(ВxШxД);  
СПЕЦИФИЧНА ТЕЖИНА- 1,359kg/m.

**378530 КОНЗОЛА 100mm PG, RPLUS 62025103 PEMSA**



МАТЕРИЈАЛ- ЛАДНО ПОЦИНКУВАН ЛИМ, PG;  
ДИМЕНЗИИ- 90x100x54,0mm(ВxШxД);  
ТЕЖИНА-0,178 kg/пар;  
НОСИВОСТ(SWL)- 270kg.

**378531 КОНЗОЛА 150mm PG, RPLUS 62025153 PEMSA**



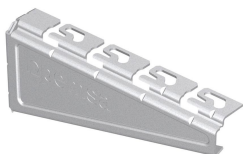
МАТЕРИЈАЛ- ЛАДНО ПОЦИНКУВАН ЛИМ, PG;  
ДИМЕНЗИИ- 90x150x54,0mm(ВxШxД);  
ТЕЖИНА-0,237 kg/пар;  
НОСИВОСТ(SWL)- 170kg.

**378532 КОНЗОЛА 200mm PG, RPLUS 62025203 PEMSA**



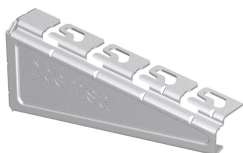
МАТЕРИЈАЛ- ЛАДНО ПОЦИНКУВАН ЛИМ, PG;  
ДИМЕНЗИИ- 90x200x54,0mm(ВxШxД);  
ТЕЖИНА-0,384 kg/пар;  
НОСИВОСТ(SWL)- 180kg.

**378533 КОНЗОЛА 300mm PG, RPLUS 62025303 PEMSA**



МАТЕРИЈАЛ- ЛАДНО ПОЦИНКУВАН ЛИМ, PG;  
ДИМЕНЗИИ- 90x300x54,0mm(ВxШxД);  
ТЕЖИНА-0,536 kg/пар;  
НОСИВОСТ(SWL)- 140kg.

**378534 КОНЗОЛА 400mm PG, RPLUS 62025403 PEMSA**



МАТЕРИЈАЛ- ЛАДНО ПОЦИНКУВАН ЛИМ, PG;  
ДИМЕНЗИИ- 126x400x92,0mm(ВxШxД);  
ТЕЖИНА-0,765 kg/пар;  
НОСИВОСТ(SWL)- 180kg.

**378535 КОНЗОЛА 500mm PG, RPLUS 62025503 PEMSA**

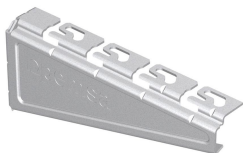


МАТЕРИЈАЛ- ЛАДНО ПОЦИНКУВАН ЛИМ, PG;  
ДИМЕНЗИИ- 126x500x92,0mm(ВxШxД);  
ТЕЖИНА-0,934 kg/пар;  
НОСИВОСТ(SWL)- 90kg.



Идент	Назив
-------	-------

**378536 КОНЗОЛА 600mm PG, RPLUS 62025603 PEMSA**



МАТЕРИЈАЛ- ЛАДНО ПОЦИНКУВАН ЛИМ, PG;  
 ДИМЕНЗИИ- 126x600x92,0mm(ВxШxД);  
 ТЕЖИНА-1,097 kg/пар;  
 НОСИВОСТ(SWL)- 120kg.

**378571 ТАВАНСКИ НОСАЧ 500mm GC, (41x41)mm, 82002610 PEMSA**



МАТЕРИЈАЛ- ТОПЛО ПОЦИНКУВАН ЛИМ, GC;  
 ДИМЕНЗИИ- 41x41x500mm(ВxШxД);  
 ДЕБЕЛИНА НА ЛИМ- 2,00mm;  
 СПЕЦИФИЧНА ТЕЖИНА- 1,750 kg/пар;  
 НОСИВОСТ(SWL)- 165kg.

**378572 ТАВАНСКИ НОСАЧ 600mm GC,(41x41)mm, 82002611 PEMSA**



МАТЕРИЈАЛ- ТОПЛО ПОЦИНКУВАН ЛИМ, GC;  
 ДИМЕНЗИИ- 41x41x600mm(ВxШxД);  
 ДЕБЕЛИНА НА ЛИМ- 2,00mm;  
 СПЕЦИФИЧНА ТЕЖИНА- 2,020 kg/пар;  
 НОСИВОСТ(SWL)- 141kg.

**378573 ТАВАНСКИ НОСАЧ 800mm GC, (41x41)mm, 82002612 PEMSA**



МАТЕРИЈАЛ- ТОПЛО ПОЦИНКУВАН ЛИМ, GC;  
 ДИМЕНЗИИ- 41x41x800mm(ВxШxД);  
 ДЕБЕЛИНА НА ЛИМ- 2,00mm;  
 СПЕЦИФИЧНА ТЕЖИНА- 2,570 kg/пар;  
 НОСИВОСТ(SWL)- 107kg.

**378574 ТАВАНСКИ НОСАЧ 1000mm GC,(41x41)mm 82002613 PEMSA**



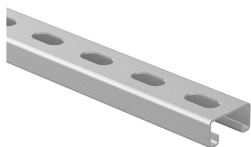
МАТЕРИЈАЛ- ТОПЛО ПОЦИНКУВАН ЛИМ, GC;  
 ДИМЕНЗИИ- 41x41x1000mm(ВxШxД);  
 ДЕБЕЛИНА НА ЛИМ- 2,00mm;  
 СПЕЦИФИЧНА ТЕЖИНА- 3,110 kg/пар;  
 НОСИВОСТ(SWL)- 85kg.

**378601 УНИВЕРЗАЛЕН НОСАЧ SPLUS OMEGA PG, 2m, 67020111 PEMSA**



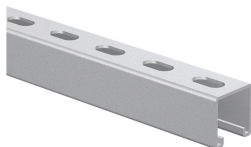
МАТЕРИЈАЛ- ЛАДНО ПОЦИНКУВАН ЛИМ, PG;  
 ДИМЕНЗИИ- 54x20x2000mm(ВxШxД);  
 ДЕБЕЛИНА НА ЛИМ- 1.5mm;  
 ТЕЖИНА-1,166 kg/m.

**378617 УНИВЕРЗАЛЕН НОСАЧ (41x21x1,5)mm PG, 3m, 67030075 PEMSA**



МАТЕРИЈАЛ- ЛАДНО ПОЦИНКУВАН ЛИМ, PG;  
 ДИМЕНЗИИ- 41x21x3000mm(ВxШxД);  
 ДЕБЕЛИНА НА ЛИМ- 1.5mm;  
 ТЕЖИНА-0,404 kg/m.

**378618 УНИВЕРЗАЛЕН НОСАЧ (41x41x1,5)mm PG, 3m, 67030074 PEMSA**



МАТЕРИЈАЛ- ЛАДНО ПОЦИНКУВАН ЛИМ, PG;  
 ДИМЕНЗИИ- 41x41x3000mm(ВxШxД);  
 ДЕБЕЛИНА НА ЛИМ- 1.5mm;  
 ТЕЖИНА-0,560 kg/m.

Идент	Назив
-------	-------

**378622 УНИВЕРЗАЛЕН НОСАЧ (41x41x2,5)mm GC, 3m, 67030057 REMSA**



МАТЕРИЈАЛ- ТОПЛО ПОЦИНКУВАН ЛИМ, GC;  
ДИМЕНЗИИ- 41x41x3000mm(ВxШxД);  
ДЕБЕЛИНА НА ЛИМ- 2.5mm;  
ТЕЖИНА-0,854 kg/m.

**378633 СПОЈКА E90 RPLUS GC, 62035001 REMSA**



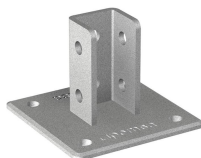
МАТЕРИЈАЛ- МЕТАЛ, GC;  
НАМЕНА- НАДВОРЕШНИ ИНСТАЛАЦИИ, ОВОЗМОЖУВА E90;  
СПЕЦИФИЧНА ТЕЖИНА- 0,083 kg/пар;  
ПАКУВАЊЕ- 15пар.

**378672 ОСНОВА ТРОКРАКА ЗА ТАВАНСКИ НОСАЧ (41x21,41x41)mm GC, 67030216 REMSA**



МАТЕРИЈАЛ- МЕТАЛ, GC;  
СПЕЦИФИЧНА ТЕЖИНА- 0,291 kg/пар;  
ПАКУВАЊЕ- 1пар.

**378673 ОСНОВА ПЛОЧКА ЗА ТАВАНСКИ НОСАЧ (41x21,41x41)mm GC, 67030064 REMSA**



МАТЕРИЈАЛ- МЕТАЛ, GC;  
СПЕЦИФИЧНА ТЕЖИНА- 1,451 kg/пар;  
ПАКУВАЊЕ- 1пар.

**378700 СЕТ ЗА МОНТАЖА( ТОРБАН ЗАВ.+ НАВ.) ЗА ПЕРФ. КАН. M6x12mm EZ, 67010093 REMSA**



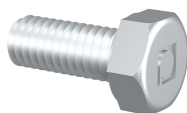
МАТЕРИЈАЛ- МЕТАЛ, EZ;  
НАМЕНА- ЗА ПЕРФОРИРАНИ НОСАЧИ;  
СПЕЦИФИЧНА ТЕЖИНА- 0,008 kg/пар;  
ПАКУВАЊЕ- 100пар.

**378730 СЕТ ЗА МОНТАЖА(ХЕКСАГОНАЛНА ЗАВ. + НАВ.) ЗА СКАЛ. КАН. M8x20mm GC,67030094 REMSA**



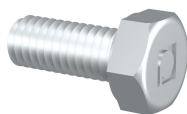
МАТЕРИЈАЛ- МЕТАЛ, GC;  
НАМЕНА- ЗА СКАЛЕСТИ НОСАЧИ;  
СПЕЦИФИЧНА ТЕЖИНА- 0,018 kg/пар;  
ПАКУВАЊЕ- 100пар.

**378738 ЗАВРТКА ХЕКСАГОНАЛНА M10x20 EZ,67020059 REMSA**



МАТЕРИЈАЛ- МЕТАЛ, EZ;  
СПЕЦИФИЧНА ТЕЖИНА- 0,023 kg/пар;  
ПАКУВАЊЕ- 100пар.

**378739 ЗАВРТКА ХЕКСАГОНАЛНА M10x35 EZ,67020077 REMSA**



МАТЕРИЈАЛ- МЕТАЛ, EZ;  
СПЕЦИФИЧНА ТЕЖИНА- 0,029 kg/пар;  
ПАКУВАЊЕ- 100пар.

Идент	Назив
378762	<b>НАВРТКА ХЕКСАГОНАЛНА M10 EZ,67020079 PEMSA</b>  МАТЕРИЈАЛ- МЕТАЛ, EZ; СПЕЦИФИЧНА ТЕЖИНА- 0,010 kg/пар; ПАКУВАЊЕ- 100пар.
	
378774	<b>ОСНОВА СО НАВРТКА И ФЕДЕР ЗА НОСАЧ (41X21,41X41),21mm,M10 EZ,67020058 PEMSA</b>  МАТЕРИЈАЛ- МЕТАЛ, EZ; СПЕЦИФИЧНА ТЕЖИНА- 0,031kg/пар; ПАКУВАЊЕ- 100пар.
	
378775	<b>ОСНОВА СО НАВРТКА И ФЕДЕР ЗА НОСАЧ (41X21,41X41),41mm,M10 PG,67020158 PEMSA</b>  МАТЕРИЈАЛ- МЕТАЛ, EZ; СПЕЦИФИЧНА ТЕЖИНА- 0,031kg/пар; ПАКУВАЊЕ- 100пар.
	
378776	<b>ОСНОВА СО НАВРТКА И ФЕДЕР ЗА НОСАЧ (41X21,41X41),21mm,M10 GC,67030058 PEMSA</b>  МАТЕРИЈАЛ- МЕТАЛ, GC; СПЕЦИФИЧНА ТЕЖИНА- 0,031kg/пар; ПАКУВАЊЕ- 100пар.
	
378777	<b>ОСНОВА СО НАВРТКА И ФЕДЕР ЗА НОСАЧ (41X21,41X41),41mm,M10 GC,67030158 PEMSA</b>  МАТЕРИЈАЛ- МЕТАЛ, GC; СПЕЦИФИЧНА ТЕЖИНА- 0,031kg/пар; ПАКУВАЊЕ- 100пар.
	
378778	<b>ОСНОВА СО ЗАВРТКА И ФЕДЕР ЗА НОСАЧ (41X41),M10x30 PG,67020159 PEMSA</b>  МАТЕРИЈАЛ- МЕТАЛ, PG; СПЕЦИФИЧНА ТЕЖИНА- 0,023kg/пар; ПАКУВАЊЕ- 100пар.
	
378787	<b>ПОДЛОШКА M10 EZ, 67020061 PEMSA</b>  МАТЕРИЈАЛ- МЕТАЛ, EZ; СПЕЦИФИЧНА ТЕЖИНА- 0,002 KG/пар; ПАКУВАЊЕ- 100пар.
	
378800	<b>МЕТАЛНА ЦЕВКА Φ=16/14mm EZ, L=3m, RL 13040016 PEMSA</b>  МАТЕРИЈАЛ-МЕТАЛ EZ, HF; МЕХАНИЧКА ЦВРСТИНА-4000N; НАДВОРЕШЕН ДИЈАМЕТАР-16mm; НАДВОРЕШЕН ДИЈАМЕТАР-14,0mm; СПЕЦИФИЧНА ТЕЖИНА: 0,389 kg/m; СТЕПЕН НА ЗАШТИТА- IP 54; ЕДИНЕЧНА ДОЛЖИНА -3m; ПАКУВАЊЕ-51m.
	

Идент	Назив
-------	-------

**378801      МЕТАЛНА ЦЕВКА  $\Phi=20/18\text{mm}$  EZ, L=3m, RL 13040020 PEMSA**



МАТЕРИЈАЛ-МЕТАЛ EZ, HF;  
МЕХАНИЧКА ЦВРСТИНА-4000N;  
НАДВОРЕШЕН ДИЈАМЕТАР-20mm;  
НАДВОРЕШЕН ДИЈАМЕТАР-18,0mm;  
СПЕЦИФИЧНА ТЕЖИНА: 0,487 kg/m;  
СТЕПЕН НА ЗАШТИТА- IP 54;  
ЕДИНЕЧНА ДОЛЖИНА -3m;  
ПАКУВАЊЕ-51m.

**378802      МЕТАЛНА ЦЕВКА  $\Phi=25/23\text{mm}$  EZ, L=3m, RL 13040025 PEMSA**



МАТЕРИЈАЛ-МЕТАЛ EZ, HF;  
МЕХАНИЧКА ЦВРСТИНА-4000N;  
НАДВОРЕШЕН ДИЈАМЕТАР-25mm;  
НАДВОРЕШЕН ДИЈАМЕТАР-23,0mm;  
СПЕЦИФИЧНА ТЕЖИНА: 0,612 kg/m;  
СТЕПЕН НА ЗАШТИТА- IP 54;  
ЕДИНЕЧНА ДОЛЖИНА -3m;  
ПАКУВАЊЕ-30m.

**378803      МЕТАЛНА ЦЕВКА  $\Phi=32/29,6\text{mm}$  EZ, L=3m, RL 13040032 PEMSA**



МАТЕРИЈАЛ-МЕТАЛ EZ, HF;  
МЕХАНИЧКА ЦВРСТИНА-4000N;  
НАДВОРЕШЕН ДИЈАМЕТАР-32mm;  
НАДВОРЕШЕН ДИЈАМЕТАР-29,6mm;  
СПЕЦИФИЧНА ТЕЖИНА: 1,942 kg/m;  
СТЕПЕН НА ЗАШТИТА- IP 54;  
ЕДИНЕЧНА ДОЛЖИНА -3m;  
ПАКУВАЊЕ-21m.

**378804      МЕТАЛНА ЦЕВКА  $\Phi=40/37,6\text{mm}$  EZ, L=3m, RL 13040040 PEMSA**



МАТЕРИЈАЛ-МЕТАЛ EZ, HF;  
МЕХАНИЧКА ЦВРСТИНА-4000N;  
НАДВОРЕШЕН ДИЈАМЕТАР-40mm;  
НАДВОРЕШЕН ДИЈАМЕТАР-37,6mm;  
СПЕЦИФИЧНА ТЕЖИНА: 1,178 kg/m;  
СТЕПЕН НА ЗАШТИТА- IP 54;  
ЕДИНЕЧНА ДОЛЖИНА -3m;  
ПАКУВАЊЕ-15m.

**378805      МЕТАЛНА ЦЕВКА  $\Phi=50/47,6\text{mm}$  EZ, L=3m, RL 13040050 PEMSA**



МАТЕРИЈАЛ-МЕТАЛ EZ, HF;  
МЕХАНИЧКА ЦВРСТИНА-4000N;  
НАДВОРЕШЕН ДИЈАМЕТАР-50mm;  
НАДВОРЕШЕН ДИЈАМЕТАР-47,6mm;  
СПЕЦИФИЧНА ТЕЖИНА: 1,714 kg/m;  
СТЕПЕН НА ЗАШТИТА- IP 54;  
ЕДИНЕЧНА ДОЛЖИНА -3m;  
ПАКУВАЊЕ-15m.

**378806      МЕТАЛНА ЦЕВКА  $\Phi=63/60,6\text{mm}$  EZ, L=3m, RL 13040063 PEMSA**



МАТЕРИЈАЛ-МЕТАЛ EZ, HF;  
МЕХАНИЧКА ЦВРСТИНА-4000N;  
НАДВОРЕШЕН ДИЈАМЕТАР-63mm;  
НАДВОРЕШЕН ДИЈАМЕТАР-60,6mm;  
СПЕЦИФИЧНА ТЕЖИНА: 2,326 kg/пар;  
СТЕПЕН НА ЗАШТИТА- IP 54;  
ЕДИНЕЧНА ДОЛЖИНА -3m;  
ПАКУВАЊЕ-9m.

**378810      СПОЈКА ЗА МЕТАЛНА ЦЕВКА  $\Phi=16\text{mm}$  EZ, RL 55006016 PEMSA**



МАТЕРИЈАЛ-МЕТАЛ, EZ;  
СПЕЦИФИЧНА ТЕЖИНА- 0,022 kg/пар;  
ОДГОВАРА НА ЦЕВКА СО ДИЈАМЕТАР-16mm;  
ПАКУВАЊЕ-100 ПАР.

**378811      СПОЈКА ЗА МЕТАЛНА ЦЕВКА  $\Phi=20\text{mm}$  EZ, RL 55006020 PEMSA**



МАТЕРИЈАЛ-МЕТАЛ, EZ;  
СПЕЦИФИЧНА ТЕЖИНА- 0,030 kg/пар;  
ОДГОВАРА НА ЦЕВКА СО ДИЈАМЕТАР-20mm;  
ПАКУВАЊЕ-50 ПАР.

Идент	Назив
-------	-------

**378812 СПОЈКА ЗА МЕТАЛНА ЦЕВКА  $\Phi=25\text{mm}$  EZ, RL 55006025 PEMSA**



МАТЕРИЈАЛ-МЕТАЛ, EZ;  
СПЕЦИФИЧНА ТЕЖИНА- 0,040 kg/пар;  
ОДГОВАРА НА ЦЕВКА СО ДИЈАМЕТАР-25mm;  
ПАКУВАЊЕ-25 ПАР.

**378813 СПОЈКА ЗА МЕТАЛНА ЦЕВКА  $\Phi=32\text{mm}$  EZ, RL 55006032 PEMSA**



МАТЕРИЈАЛ-МЕТАЛ, EZ;  
СПЕЦИФИЧНА ТЕЖИНА- 0,091 kg/пар;  
ОДГОВАРА НА ЦЕВКА СО ДИЈАМЕТАР-32mm;  
ПАКУВАЊЕ-20 ПАР.

**378814 СПОЈКА ЗА МЕТАЛНА ЦЕВКА  $\Phi=40\text{mm}$  EZ, RL 55006040 PEMSA**



МАТЕРИЈАЛ-МЕТАЛ, EZ;  
СПЕЦИФИЧНА ТЕЖИНА- 0,121 kg/пар;  
ОДГОВАРА НА ЦЕВКА СО ДИЈАМЕТАР-40mm;  
ПАКУВАЊЕ-12 ПАР.

**378815 СПОЈКА ЗА МЕТАЛНА ЦЕВКА  $\Phi=50\text{mm}$  EZ, RL 55006050 PEMSA**



МАТЕРИЈАЛ-МЕТАЛ, EZ;  
СПЕЦИФИЧНА ТЕЖИНА- 0,190 kg/пар;  
ОДГОВАРА НА ЦЕВКА СО ДИЈАМЕТАР-50mm;  
ПАКУВАЊЕ-6 ПАР.

**378816 СПОЈКА ЗА МЕТАЛНА ЦЕВКА  $\Phi=63\text{mm}$  EZ, RL 55006063 PEMSA**



МАТЕРИЈАЛ-МЕТАЛ, EZ;  
СПЕЦИФИЧНА ТЕЖИНА- 0,275 kg/пар;  
ОДГОВАРА НА ЦЕВКА СО ДИЈАМЕТАР-63mm;  
ПАКУВАЊЕ-3 ПАР.

**378820 КРИВИНА ЗА МЕТАЛНА ЦЕВКА 90'  $\Phi=16\text{mm}$  EZ, RL 55015016 PEMSA**



МАТЕРИЈАЛ-МЕТАЛ, EZ;  
СПЕЦИФИЧНА ТЕЖИНА- 0,111 kg/пар;  
ОДГОВАРА НА ЦЕВКА СО ДИЈАМЕТАР-16mm;  
ПОТРЕБНИ СЕ СПОЈКИ ЗА ДА СЕ ПОВРЗЕ СО ЦЕВКА;  
ПАКУВАЊЕ-10 ПАР.

**378821 КРИВИНА ЗА МЕТАЛНА ЦЕВКА 90'  $\Phi=20\text{mm}$  EZ, RL 55015020 PEMSA**



МАТЕРИЈАЛ-МЕТАЛ, EZ;  
СПЕЦИФИЧНА ТЕЖИНА- 0,140 kg/пар;  
ОДГОВАРА НА ЦЕВКА СО ДИЈАМЕТАР-20mm;  
ПОТРЕБНИ СЕ СПОЈКИ ЗА ДА СЕ ПОВРЗЕ СО ЦЕВКА;  
ПАКУВАЊЕ-10 ПАР.



**378822 КРИВИНА ЗА МЕТАЛНА ЦЕВКА 90'  $\Phi=25\text{mm}$  EZ, RL 55015025 PEMSA**



МАТЕРИЈАЛ-МЕТАЛ, EZ;  
СПЕЦИФИЧНА ТЕЖИНА- 0,202 kg/пар;  
ОДГОВАРА НА ЦЕВКА СО ДИЈАМЕТАР-25mm;  
ПОТРЕБНИ СЕ СПОЈКИ ЗА ДА СЕ ПОВРЗЕ СО ЦЕВКА;  
ПАКУВАЊЕ-10 ПАР.

Идент	Назив
378823	<b>КРИВИНА ЗА МЕТАЛНА ЦЕВКА 90' <math>\Phi=32\text{mm}</math> EZ, RL 55015032 PEMSA</b>  МАТЕРИЈАЛ-МЕТАЛ, EZ; СПЕЦИФИЧНА ТЕЖИНА- 0,366 kg/пар; ОДГОВАРА НА ЦЕВКА СО ДИЈАМЕТАР-32mm; ПОТРЕБНИ СЕ СПОЈКИ ЗА ДА СЕ ПОВРЗЕ СО ЦЕВКА; ПАКУВАЊЕ-10 ПАР.
378824	<b>КРИВИНА ЗА МЕТАЛНА ЦЕВКА 90' <math>\Phi=40\text{mm}</math> EZ, RL 55015040 PEMSA</b>  МАТЕРИЈАЛ-МЕТАЛ, EZ; СПЕЦИФИЧНА ТЕЖИНА- 0,578 kg/пар; ОДГОВАРА НА ЦЕВКА СО ДИЈАМЕТАР-40mm; ПОТРЕБНИ СЕ СПОЈКИ ЗА ДА СЕ ПОВРЗЕ СО ЦЕВКА; ПАКУВАЊЕ-5 ПАР.
378825	<b>КРИВИНА ЗА МЕТАЛНА ЦЕВКА 90' <math>\Phi=50\text{mm}</math> EZ, RL 55015050 PEMSA</b>  МАТЕРИЈАЛ-МЕТАЛ, EZ; СПЕЦИФИЧНА ТЕЖИНА- 0,879 kg/пар; ОДГОВАРА НА ЦЕВКА СО ДИЈАМЕТАР-50mm; ПОТРЕБНИ СЕ СПОЈКИ ЗА ДА СЕ ПОВРЗЕ СО ЦЕВКА; ПАКУВАЊЕ-5 ПАР.
378826	<b>КРИВИНА ЗА МЕТАЛНА ЦЕВКА 90', <math>\Phi=63\text{mm}</math> EZ, RL 55015063 PEMSA</b>  МАТЕРИЈАЛ-МЕТАЛ, EZ; СПЕЦИФИЧНА ТЕЖИНА- 1,772 kg/пар; ОДГОВАРА НА ЦЕВКА СО ДИЈАМЕТАР-63mm; ПОТРЕБНИ СЕ СПОЈКИ ЗА ДА СЕ ПОВРЗЕ СО ЦЕВКА; ПАКУВАЊЕ-3 ПАР.
378830	<b>ШЕЛНА ЗА МЕТАЛНА ЦЕВКА <math>\Phi=16\text{mm}</math> GC, RGC 55033116 PEMSA</b>  МАТЕРИЈАЛ-МЕТАЛ, GC; СПЕЦИФИЧНА ТЕЖИНА- 0,004 kg/пар; ОДГОВАРА НА ЦЕВКА СО ДИЈАМЕТАР-16mm; ПАКУВАЊЕ-50 ПАР.
378831	<b>ШЕЛНА ЗА МЕТАЛНА ЦЕВКА <math>\Phi=20\text{mm}</math> GC, RGC 55033120 PEMSA</b>  МАТЕРИЈАЛ-МЕТАЛ, GC; СПЕЦИФИЧНА ТЕЖИНА- 0,004 kg/пар; ОДГОВАРА НА ЦЕВКА СО ДИЈАМЕТАР-20mm; ПАКУВАЊЕ-50 ПАР.
378832	<b>ШЕЛНА ЗА МЕТАЛНА ЦЕВКА <math>\Phi=25\text{mm}</math> GC, RGC 55033125 PEMSA</b>  МАТЕРИЈАЛ-МЕТАЛ, GC; СПЕЦИФИЧНА ТЕЖИНА- 0,004 kg/пар; ОДГОВАРА НА ЦЕВКА СО ДИЈАМЕТАР-25mm; ПАКУВАЊЕ-25 ПАР.
378833	<b>ШЕЛНА ЗА МЕТАЛНА ЦЕВКА <math>\Phi=32\text{mm}</math> GC, RGC 55033132 PEMSA</b>  МАТЕРИЈАЛ-МЕТАЛ, GC; СПЕЦИФИЧНА ТЕЖИНА- 0,004 kg/пар; ОДГОВАРА НА ЦЕВКА СО ДИЈАМЕТАР-32mm; ПАКУВАЊЕ-25 ПАР.



Идент	Назив
<b>378834</b> 	<b>ШЕЛНА ЗА МЕТАЛНА ЦЕВКА <math>\Phi=40\text{mm}</math> GC, RGC 55033140 PEMSA</b>  МАТЕРИЈАЛ-МЕТАЛ, GC; СПЕЦИФИЧНА ТЕЖИНА- 0,010 kg/пар; ОДГОВАРА НА ЦЕВКА СО ДИЈАМЕТАР-40mm; ПАКУВАЊЕ-25 ПАР.
<b>378835</b> 	<b>ШЕЛНА ЗА МЕТАЛНА ЦЕВКА <math>\Phi=50\text{mm}</math> GC, RGC 55033150 PEMSA</b>  МАТЕРИЈАЛ-МЕТАЛ, GC; СПЕЦИФИЧНА ТЕЖИНА- 0,020 kg/пар; ОДГОВАРА НА ЦЕВКА СО ДИЈАМЕТАР-50mm; ПАКУВАЊЕ-25 ПАР.
<b>378836</b> 	<b>ШЕЛНА ЗА МЕТАЛНА ЦЕВКА <math>\Phi=63\text{mm}</math> GC, RGC 55033163 PEMSA</b>  МАТЕРИЈАЛ-МЕТАЛ, GC; СПЕЦИФИЧНА ТЕЖИНА- 0,020 kg/пар; ОДГОВАРА НА ЦЕВКА СО ДИЈАМЕТАР-63mm; ПАКУВАЊЕ-20 ПАР.