

Идент	Назив
102010	СИГНАЛНА СИЈАЛИЧКА 1F ЗА НА ДИН ШИНА, 1 МОДУЛ,(130-260) V AC/DC, LK-712R, F&F НОМИНАЛЕН НАПОН-(130-260) V AC; БРОЈ НА ПОЛОВИ-1P; ИНДИКАЦИЈА-1 СИЈАЛИЧКА, ЦРВЕНА; ДИМЕНЗИЈА-1 МОДУЛ; ПРИКЛУЧНИ ТЕРМИНАЛИ-(0,5-2,5)mm2
102011	СИГНАЛНА СИЈАЛИЧКА 3F ЗА НА ДИН ШИНА, 1 МОДУЛ,(130-260) V AC/DC, LK-713K, F&F НОМИНАЛЕН НАПОН-(130-260) V AC; БРОЈ НА ПОЛОВИ-1P; ИНДИКАЦИЈА-3 СИЈАЛИЧКИ-ЦРВЕНА,ЖОЛТА,ЗЕЛЕНА; ДИМЕНЗИЈА-1 МОДУЛ; ПРИКЛУЧНИ ТЕРМИНАЛИ-(0,5-2,5)mm2
102093	ПРЕКИНУВАЧ ЗА ШИНА 4P. 1-0-2 63A ,PSA-463 F&F НОМИНАЛНА СТРУЈА-63 A; НОМИНАЛЕН НАПОН-230/400 V AC; ТИП-1-0-2; БРОЈ НА ПОЛОВИ-4P; ЕЛЕКТРИЧНА ИЗДРЖЛИВОСТ-5000 ЦИКЛУСИ; МЕХАНИЧКА ИЗДРЖЛИВОСТ-15000 ЦИКЛУСИ; ПОМОШНИ КОНТАКТИ-НЕ ПОДДРЖУВА; ПРИКЛУЧНИ ТЕРМИНАЛИ-ДО 16mm2
102200	КОНТАКТОР МОДУЛАРЕН 25A, 2NO, ST-25-20, F&F НОМИНАЛНА СТРУЈА-25A(AC-1/AC-7a); НОМИНАЛЕН РАБОТЕН НАПОН-250 V AC; НОМИНАЛЕН НАПОН НА ШПУЛНАТА-230 V AC; БРОЈ НА КОНТАКТИ-2NO; ПОМОШНИ КОНТАКТИ-НЕ ПОДДРЖУВА; ДИМЕНЗИЈА-1 МОДУЛ; ПРИКЛУЧНИ ТЕРМИНАЛИ-(0,75-4)mm2.
1022001	КОНТАКТОР МОДУЛАРЕН 25A, 2NO, ST-25-20, 24V/AC F&F НОМИНАЛНА СТРУЈА-25A(AC-1/AC-7a); НОМИНАЛЕН РАБОТЕН НАПОН-250 V AC; НОМИНАЛЕН НАПОН НА ШПУЛНАТА-24 V AC; БРОЈ НА КОНТАКТИ-2NO; ПОМОШНИ КОНТАКТИ-НЕ ПОДДРЖУВА; ДИМЕНЗИЈА-1 МОДУЛ; ПРИКЛУЧНИ ТЕРМИНАЛИ-(0,75-4)mm2.
1022002	КОНТАКТОР МОДУЛАРЕН СО РАЧНА КОНТРОЛА 25A, 2NO, ST-25-20-M, F&F НОМИНАЛНА СТРУЈА-25A(AC-1/AC-7a); НОМИНАЛЕН РАБОТЕН НАПОН-250 V AC; НОМИНАЛЕН НАПОН НА ШПУЛНАТА-220 V AC; БРОЈ НА КОНТАКТИ-2NO; ПОМОШНИ КОНТАКТИ-НЕ ПОДДРЖУВА; ДИМЕНЗИЈА-1 МОДУЛ; ПРИКЛУЧНИ ТЕРМИНАЛИ-(0,75-4)mm2.
102201	КОНТАКТОР МОДУЛАРЕН 25A, 1NO+1NC, ST-25-11, F&F НОМИНАЛНА СТРУЈА-25A(AC-1/AC-7a); НОМИНАЛЕН РАБОТЕН НАПОН-250 V AC; НОМИНАЛЕН НАПОН НА ШПУЛНАТА-220 V AC; БРОЈ НА КОНТАКТИ-1NO+1NC; ПОМОШНИ КОНТАКТИ-НЕ ПОДДРЖУВА; ДИМЕНЗИЈА-1 МОДУЛ; ПРИКЛУЧНИ ТЕРМИНАЛИ-(0,75-4)mm2.

Идент	Назив
-------	-------

102204

КОНТАКТОР МОДУЛАРЕН 25А, 4NO, ST-25-40, F&F



НОМИНАЛНА СТРУЈА-25А(АС-1/АС-7а);
НОМИНАЛЕН РАБОТЕН НАПОН-250 V АС;
НОМИНАЛЕН НАПОН НА ШПУЛНАТА-220 V АС;
БРОЈ НА КОНТАКТИ-4NO;
ПОМОШНИ КОНТАКТИ-НЕ ПОДДРЖУВА;
ДИМЕНЗИЈА-2 МОДУЛИ;
ПРИКЛУЧНИ ТЕРМИНАЛИ-(0,75-4)mm2.

102209

КОНТАКТОР МОДУЛАРЕН 40А, 4NO, ST-40-40, F&F



НОМИНАЛНА СТРУЈА-40А(АС-1/АС-7а);
НОМИНАЛЕН РАБОТЕН НАПОН-250 V АС;
НОМИНАЛЕН НАПОН НА ШПУЛНАТА-220 V АС;
БРОЈ НА КОНТАКТИ-4NO;
ПОМОШНИ КОНТАКТИ-НЕ ПОДДРЖУВА;
ДИМЕНЗИЈА-2 МОДУЛИ;
ПРИКЛУЧНИ ТЕРМИНАЛИ-(0,75-10)mm2.

102210

КОНТАКТОР МОДУЛАРЕН 40А, 2NO+2NC, ST-40-22, F&F



НОМИНАЛНА СТРУЈА-40А(АС-1/АС-7а);
НОМИНАЛЕН РАБОТЕН НАПОН-250 V АС;
НОМИНАЛЕН НАПОН НА ШПУЛНАТА-220 V АС;
БРОЈ НА КОНТАКТИ-2NO+2NC;
ПОМОШНИ КОНТАКТИ-НЕ ПОДДРЖУВА;
ДИМЕНЗИЈА-2 МОДУЛИ;
ПРИКЛУЧНИ ТЕРМИНАЛИ-(0,75-10)mm2.

102211

КОНТАКТОР МОДУЛАРЕН 63А, 4NO, ST-63-40, F&F



НОМИНАЛНА СТРУЈА-63А(АС-1/АС-7а);
НОМИНАЛЕН РАБОТЕН НАПОН-250 V АС;
НОМИНАЛЕН НАПОН НА ШПУЛНАТА-220 V АС;
БРОЈ НА КОНТАКТИ-4NO;
ПОМОШНИ КОНТАКТИ-НЕ ПОДДРЖУВА;
ДИМЕНЗИЈА-3 МОДУЛИ;
ПРИКЛУЧНИ ТЕРМИНАЛИ-(0,75-10)mm2.

102296

РЕЛЕ ЕЛЕКТРОМАГНЕТНО ЗА ВО ДОЗНА Ф60, 1XNO, 16А, PP-1Zi F&F



НОМИНАЛНА СТРУЈА-16А(АС-1/АС-7а);
НОМИНАЛЕН РАБОТЕН НАПОН-(100-265) V АС;
НОМИНАЛЕН НАПОН НА ШПУЛНАТА-(100-265) V АС;
БРОЈ НА КОНТАКТИ-1NO;
ПОМОШНИ КОНТАКТИ-НЕ ПОДДРЖУВА;
МОНТАЖА-ДОЗНА Ф60;
ПРИКЛУЧНИ ТЕРМИНАЛИ-(0,75-2,5)mm2.

104000

СТЕПЕНИШЕН АВТОМАТ AS-213, F&F



НОМИНАЛНА СТРУЈА-16А(АС-1,230V АС);
НОМИНАЛЕН РАБОТЕН НАПОН-230 V;
ВРЕМЕНСКИ ОПСЕГ-(0,5 -10)min;
БРОЈ НА КОНТАКТИ-1 NO;
ДИМЕНЗИЈА-1 МОДУЛ;
ПРИКЛУЧНИ ТЕРМИНАЛИ-(0,5-2,5)mm2

104005

ФОТО РЕЛЕ МИНИ AZH-C, F&F



НОМИНАЛНА СТРУЈА-10А(АС-1,230V АС);
НОМИНАЛЕН РАБОТЕН НАПОН-230 V;
ОСЕТЛИВОТ-ПОДДЕСИВА (2-1000Lx);
БРОЈ НА КОНТАКТИ-1 NO;
ЗАШТИТА-IP65;
ПРИКЛУЧНИ ТЕРМИНАЛИ-3X0,75mm2

104006

ФОТО РЕЛЕ СО СОНДА AZ-112, F&F



НОМИНАЛНА СТРУЈА-16А(АС-1,230V АС);
НОМИНАЛЕН РАБОТЕН НАПОН-230 V;
ОСЕТЛИВОТ-ПОДДЕСИВА (2-1000Lx);
БРОЈ НА КОНТАКТИ-1 NO;
ДИМЕНЗИЈА-1 МОДУЛ;
ПРИКЛУЧНИ ТЕРМИНАЛИ-(0,5-2,5)mm2

Идент	Назив
-------	-------

104010

БИСТАБИЛНО РЕЛЕ 1NO/NC,BIS-411, F&F



НОМИНАЛНА СТРУЈА-16А(АС-1,230V АС);
НОМИНАЛЕН РАБОТЕН НАПОН-(165-265) V;
БРОЈ НА КОНТАКТИ-1 СО;
ДИМЕНЗИЈА-1 МОДУЛ;
ПРИКЛУЧНИ ТЕРМИНАЛИ-(0,5-2,5)mm2

104015

МУЛТИФУНКЦИСКО РЕЛЕ СО 10 ФУНКЦИИ, PCS-516, F&F



НОМИНАЛНА СТРУЈА-8А(АС-1,240V АС),8А(DC-1,24V DC) ;
НОМИНАЛЕН РАБОТЕН НАПОН-250 V АС ИЛИ 24 V DC;
НОМИНАЛЕН НАПОН НА ШПУЛНАТА-(12-264) V АС/DC;
БРОЈ НА ФУНКЦИИ-10, МУЛТИФУНКЦИОНАЛНО;
БРОЈ НА КОНТАКТИ-1 СО;
ДИМЕНЗИЈА-1 МОДУЛ;
ПРИКЛУЧНИ ТЕРМИНАЛИ-(0,5-2,5)mm2

104020

ТАЈМЕР НЕДЕЛЕН ДИГИТАЛЕН СО 1 КАНАЛ ,1NO/NC,PCZ -521, F&F



НОМИНАЛНА СТРУЈА-16А(АС-1,240V АС) ;
НОМИНАЛЕН РАБОТЕН НАПОН-250 V АС;
НОМИНАЛЕН НАПОН НА ШПУЛНАТА-(24-264) V АС/DC;
БАТЕРИЈА-ДА, LITHIUM;
БРОЈ НА КАНАЛИ/КОНТАКТИ-1 КАНАЛ/1 СО;
ТИП-ДИГИТАЛЕН;
ФУНКЦИЈА NFC-ДА;
ДИМЕНЗИЈА-2 МОДУЛИ;
ПРИКЛУЧНИ ТЕРМИНАЛИ-(0,5-2,5)mm2.

104021

ТАЈМЕР НЕДЕЛЕН ДИГИТАЛЕН СО 2 КАНАЛИ ,1NO/NC,PCZ -522, F&F



НОМИНАЛНА СТРУЈА-16А(АС-1,240V АС) ;
НОМИНАЛЕН РАБОТЕН НАПОН-250 V АС;
НОМИНАЛЕН НАПОН НА ШПУЛНАТА-(24-264) V АС/DC;
БАТЕРИЈА-ДА, LITHIUM;
БРОЈ НА КАНАЛИ/КОНТАКТИ-2 КАНАЛИ/2 СО;
ТИП-ДИГИТАЛЕН;
ФУНКЦИЈА NFC-ДА;
ДИМЕНЗИЈА-2 МОДУЛИ;
ПРИКЛУЧНИ ТЕРМИНАЛИ-(0,5-2,5)mm2

104023

АСТРО ТАЈМЕР СО 1 КАНАЛ, 1NO/NC ,PCZ -524, F&F



НОМИНАЛНА СТРУЈА-16А(АС-1,240V АС) ;
НОМИНАЛЕН РАБОТЕН НАПОН-250 V АС;
НОМИНАЛЕН НАПОН НА ШПУЛНАТА-(24-264) V АС/DC;
БАТЕРИЈА-ДА, LITHIUM;
БРОЈ НА КОНТАКТИ-1 СО;
ФУНКЦИЈА NFC-ДА;
ДИМЕНЗИЈА-2 МОДУЛИ;
ПРИКЛУЧНИ ТЕРМИНАЛИ-(0,5-2,5)mm2

104024

РЕЛЕ ЗА АСИМЕТРИЈА И КОНТРОЛА НА ФАЗИ СО ГРАНИЦИ, 1f,1NO/NC ,CP -710, F&F



НОМИНАЛНА СТРУЈА-16А(АС-1,240V АС) ;
НОМИНАЛЕН РАБОТЕН НАПОН-
ПОДДЕСИВА ДОЛНА ГРАНИЦА(150-210 V АС);
ПОДДЕСИВА ГОРНА ГРАНИЦА(230-260 V АС);
НОМИНАЛЕН НАПОН НА ШПУЛНАТА-(50-450) V АС/DC;
РАЕГИРА НА:ПАД ИЛИ ПОРАСТ НА НАПОНОТ НАД ЗАДАДЕНОТО;
БРОЈ НА ПОЛОВИ-1P;
БРОЈ НА КОНТАКТИ-1 СО;
ДИМЕНЗИЈА-1 МОДУЛ;
ПРИКЛУЧНИ ТЕРМИНАЛИ-(0,5-2,5)mm2.

104025

РЕЛЕ ЗА АСИМЕТРИЈА И КОНТРОЛА НА ФАЗИ, 3f,1NO/NC ,CKF -317, F&F



НОМИНАЛНА СТРУЈА-10А(АС-1,240V АС) ;
НОМИНАЛЕН РАБОТЕН НАПОН-3X400 V АС;
АСИМЕТРИЈА-ПОДДЕСИВА (40-80)V АС;
РАЕГИРА НА:АСИМЕТРИЈА НА НАПОНОТ ИЛИ ФАЗИТЕ,
НАСОКАТА НА ВРТЕЊЕ;
БРОЈ НА ПОЛОВИ-3P+N;
БРОЈ НА КОНТАКТИ-1 СО;
ДИМЕНЗИЈА-1 МОДУЛ;
ПРИКЛУЧНИ ТЕРМИНАЛИ-(0,5-2,5)mm2.

Идент	Назив
-------	-------

104026

РЕЛЕ ЗА АСИМЕТРИЈА И КОНТРОЛА НА ФАЗИ СО ГРАНИЦИ, 3f,2NO/NC,СКФ -318, F&F



НОМИНАЛНА СТРУЈА-10А(АС-1,240V АС) ;
НОМИНАЛЕН РАБОТЕН НАПОН-3Х400 V АС;
АСИМЕТРИЈА-ПОДДЕСИВА (20-80)V АС;
РАЕГИРА НА:АСИМЕТРИЈА НА НАПОНОТ ИЛИ ФАЗИТЕ,
НАСОКАТА НА ВРТЕЊЕ;НЕДОСТАТОК НА ФАЗА;
БРОЈ НА ПОЛОВИ-3Р;
БРОЈ НА КОНТАКТИ-2 СО;
ДИМЕНЗИЈА-1 МОДУЛ;
ПРИКЛУЧНИ ТЕРМИНАЛИ-(0,5-2,5)mm2.

104027

РЕЛЕ ЗА АСИМЕТРИЈА И КОНТРОЛА НА ФАЗИ СО ГРАНИЦИ 2М, 3f,1NO/NC,СР -730, F&F



НОМИНАЛНА СТРУЈА-10А(АС-1,240V АС) ;
НОМИНАЛЕН РАБОТЕН НАПОН-
ПОДДЕСИВА ДОЛНА ГРАНИЦА(150-210 V АС);
ПОДДЕСИВА ГОРНА ГРАНИЦА(230-260 V АС);
НОМИНАЛЕН НАПОН ЗА НАПОЈУВАЊЕ-3Х(50-240) V АС;
АСИМЕТРИЈА-ПОДДЕСИВА (20-80)V АС;
РАЕГИРА НА:АСИМЕТРИЈА НА НАПОНОТ ИЛИ ФАЗИТЕ,
НЕДОСТАТОК НА ФАЗА;
БРОЈ НА ПОЛОВИ-3Р+N;
БРОЈ НА КОНТАКТИ-1 СО;
ДИМЕНЗИЈА-2 МОДУЛИ;
ПРИКЛУЧНИ ТЕРМИНАЛИ-(0,5-2,5)mm2.

104030

НИВО РЕЛЕ СО 3 СОНДИ,РЗ -829, F&F



НОМИНАЛНА СТРУЈА-16А(АС-1,240V АС) ;
НОМИНАЛЕН НАПОН НА НАПОЈУВАЊЕ-230 V АС;
СОНДИ-ВКЛУЧЕНИ, 3 ПАР. РЗ2;
ПОДДЕСУВАЊЕ НА ОТПОРНОСТА-НЕ;
БРОЈ НА КОНТАКТИ-2 С/О;
ДИМЕНЗИЈА-3 МОДУЛИ;
ПРИКЛУЧНИ ТЕРМИНАЛИ-(0,5-4)mm2.

104031

НИВО РЕЛЕ СО 3 СОНДИ,РЗ -829 RC, F&F



НОМИНАЛНА СТРУЈА-16А(АС-1,240V АС) ;
НОМИНАЛЕН НАПОН НА НАПОЈУВАЊЕ-230 V АС;
СОНДИ-ВКЛУЧЕНИ, 3 ПАР. РЗ2;
ПОДДЕСУВАЊЕ НА ОТПОРНОСТА-ДА;
БРОЈ НА КОНТАКТИ-2 С/О;
ДИМЕНЗИЈА-3 МОДУЛИ;
ПРИКЛУЧНИ ТЕРМИНАЛИ-(0,5-4)mm2.

104040

РЕЛЕ ЗА АВТОМАТСКО ПРИОРИТЕТНО ПРЕФРЛАЊЕ НА НА ФАЗА, 3f, ,РФ -431i, F&F



НОМИНАЛНА СТРУЈА-16А(АС-1,240V АС) ;
НОМИНАЛЕН РАБОТЕН НАПОН-3Х400 V АС;
МИН НАПОН/МАХ НАПОН-190/280 V;
ИЗЛЕЗЕН НАПОН-230 V АС;
РЕДОСЛЕД НА ПРЕФРЛАЊЕ НА ФАЗИТЕ-L1,L2,L3;
БРОЈ НА ПОЛОВИ-3Р+N;
БРОЈ НА КОНТАКТИ-1 NO;
ДИМЕНЗИЈА-3 МОДУЛИ;
ПРИКЛУЧНИ ТЕРМИНАЛИ-(2,5-4,5)mm2.

128150

СТРУЕН ТРАНСФ. СО ОТВОРЕНО ЈАДРО, 100/5А, ТОМ-100 F&F










ПРЕНОСЕН ОДНОС-100/5 (А/А);
КЛАСА НА ТОЧНОСТ-1;
МОКНОСТ-1,5 VA;
СТАНДАРД-IEC 60044-1;
ТИП-ОТВОРЕН, ЈАДРОТО СЕ ОТВОРА;
РАБОТНА ТЕМПЕРАТУРА-(-15--+45)С;
СТЕПЕН НА ЗАШТИТА-IP20;
ТЕРМИНАЛИ S1/S1-ВГРАДЕНА ЖИЦА;
ДИМЕНЗИИ-67x45x35(ВxШxД);
ВНАТРЕШЕН ОТВОР-24x23mm,f=22mm.

128151

СТРУЕН ТРАНСФ. СО ОТВОРЕНО ЈАДРО, 150/5А, ТОМ-150 F&F



ПРЕНОСЕН ОДНОС-150/5 (А/А);
КЛАСА НА ТОЧНОСТ-1;
МОКНОСТ-1,5 VA;
СТАНДАРД-IEC 60044-1;
ТИП-ОТВОРЕН, ЈАДРОТО СЕ ОТВОРА;
РАБОТНА ТЕМПЕРАТУРА-(-15--+45)С;
СТЕПЕН НА ЗАШТИТА-IP20;
ТЕРМИНАЛИ S1/S1-ВГРАДЕНА ЖИЦА;
ДИМЕНЗИИ-67x45x35(ВxШxД);
ВНАТРЕШЕН ОТВОР-24x23mm,f=22mm.

Идент	Назив
128152	СТРУЕН ТРАНCF. CO ОТВОРЕНО ЈАДРО, 200/5A, ТОМ-200 F&F  <p>ПРЕНОСЕН ОДНОС-200/5 (A/A); КЛАСА НА ТОЧНОСТ-1; МОКНОСТ-1,5 VA; СТАНДАРД-IEC 60044-1; ТИП-ОТВОРЕН, ЈАДРОТО СЕ ОТВОРА; РАБОТНА ТЕМПЕРАТУРА-(-15--+45)C; СТЕПЕН НА ЗАШТИТА-IP20; ТЕРМИНАЛИ S1/S1-ВГРАДЕНА ЖИЦА; ДИМЕНЗИИ-67x45x35(ВxШxД); ВНАТРЕШЕН ОТВОР-24x23mm,f=22m.</p>
128153	СТРУЕН ТРАНCF. CO ОТВОРЕНО ЈАДРО, 250/5A, ТОМ-250 F&F  <p>ПРЕНОСЕН ОДНОС-250/5 (A/A); КЛАСА НА ТОЧНОСТ-1; МОКНОСТ-1,5 VA; СТАНДАРД-IEC 60044-1; ТИП-ОТВОРЕН, ЈАДРОТО СЕ ОТВОРА; РАБОТНА ТЕМПЕРАТУРА-(-15--+45)C; СТЕПЕН НА ЗАШТИТА-IP20; ТЕРМИНАЛИ S1/S1-ВГРАДЕНА ЖИЦА; ДИМЕНЗИИ-67x45x35(ВxШxД); ВНАТРЕШЕН ОТВОР-24x23mm,f=22m.</p>
128154	СТРУЕН ТРАНCF. CO ОТВОРЕНО ЈАДРО, 300/5A, ТОМ-300 F&F  <p>ПРЕНОСЕН ОДНОС-300/5 (A/A); КЛАСА НА ТОЧНОСТ-1; МОКНОСТ-1,5 VA; СТАНДАРД-IEC 60044-1; ТИП-ОТВОРЕН, ЈАДРОТО СЕ ОТВОРА; РАБОТНА ТЕМПЕРАТУРА-(-15--+45)C; СТЕПЕН НА ЗАШТИТА-IP20; ТЕРМИНАЛИ S1/S1-ВГРАДЕНА ЖИЦА; ДИМЕНЗИИ-67x45x35(ВxШxД); ВНАТРЕШЕН ОТВОР-24x23mm,f=22mm.</p>
128155	СТРУЕН ТРАНCF. CO ОТВОРЕНО ЈАДРО, 400/5A, ТОМ-400 F&F  <p>ПРЕНОСЕН ОДНОС-400/5 (A/A); КЛАСА НА ТОЧНОСТ-1; МОКНОСТ-1,5 VA; СТАНДАРД-IEC 60044-1; ТИП-ОТВОРЕН, ЈАДРОТО СЕ ОТВОРА; РАБОТНА ТЕМПЕРАТУРА-(-15--+45)C; СТЕПЕН НА ЗАШТИТА-IP20; ТЕРМИНАЛИ S1/S1-ВГРАДЕНА ЖИЦА; ДИМЕНЗИИ-86x58x43(ВxШxД); ВНАТРЕШЕН ОТВОР-36x34mm, f=32mm.</p>
128156	СТРУЕН ТРАНCF. CO ОТВОРЕНО ЈАДРО, 500/5A, ТОМ-500 F&F  <p>ПРЕНОСЕН ОДНОС-500/5 (A/A); КЛАСА НА ТОЧНОСТ-1; МОКНОСТ-1,5 VA; СТАНДАРД-IEC 60044-1; ТИП-ОТВОРЕН, ЈАДРОТО СЕ ОТВОРА; РАБОТНА ТЕМПЕРАТУРА-(-15--+45)C; СТЕПЕН НА ЗАШТИТА-IP20; ТЕРМИНАЛИ S1/S1-ВГРАДЕНА ЖИЦА; ДИМЕНЗИИ-86x58x43(ВxШxД); ВНАТРЕШЕН ОТВОР-36x34mm, f=32mm.</p>
128157	СТРУЕН ТРАНCF. CO ОТВОРЕНО ЈАДРО, 600/5A, ТОМ-600 F&F  <p>ПРЕНОСЕН ОДНОС-600/5 (A/A); КЛАСА НА ТОЧНОСТ-1; МОКНОСТ-1,5 VA; СТАНДАРД-IEC 60044-1; ТИП-ОТВОРЕН, ЈАДРОТО СЕ ОТВОРА; РАБОТНА ТЕМПЕРАТУРА-(-15--+45)C; СТЕПЕН НА ЗАШТИТА-IP20; ТЕРМИНАЛИ S1/S1-ВГРАДЕНА ЖИЦА; ДИМЕНЗИИ-86x58x43(ВxШxД); ВНАТРЕШЕН ОТВОР-36x34mm, f=32mm.</p>
128167	СТРУЕН ТРАНCF. CO ОТВОРЕНО ЈАДРО, 750/5A, ТО-750 F&F  <p>ПРЕНОСЕН ОДНОС-750/5 (A/A); КЛАСА НА ТОЧНОСТ-0.5; МОКНОСТ-5 VA; СТАНДАРД-IEC 60044-1; ТИП-ОТВОРЕН, ЈАДРОТО СЕ ОТВОРА; РАБОТНА ТЕМПЕРАТУРА-(-15--+45)C; СТЕПЕН НА ЗАШТИТА-IP20; ТЕРМИНАЛИ S1/S1-НА ШТРАФЕЊЕ, ЗА >=2,5mm2 ЖИЦА; ДИМЕНЗИИ-146x116x35(ВxШxД); ВНАТРЕШЕН ОТВОР-80x50mm.</p>

Идент	Назив
-------	-------

128168 СТРУЕН ТРАНСФ. СО ОТВОРЕНО ЈАДРО, 1000/5А, ТО-1000 F&F



ПРЕНОСЕН ОДНОС-1000/5 (А/А);
 КЛАСА НА ТОЧНОСТ-0.5;
 МОКНОСТ-5 VA;
 СТАНДАРД-IEC 60044-1;
 ТИП-ОТВОРЕН, ЈАДРОТО СЕ ОТВОРА;
 РАБОТНА ТЕМПЕРАТУРА-(-15--+45)С;
 СТЕПЕН НА ЗАШТИТА-IP20;
 ТЕРМИНАЛИ S1/S1-НА ШТРАФЕЊЕ, ЗА >=2,5mm2 ЖИЦА;
 ДИМЕНЗИИ-146x116x35(ВxШxД);
 ВНАТРЕШЕН ОТВОР-80x50mm.

132100 КОНТРОЛЕР МАХ РО2 СО GSM КОНТРОЛА, 2 ИЗЛЕЗИ, F&F



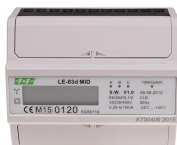
НОМИНАЛНА СТРУЈА-8 А;
 НОМИНАЛЕН НАПОН-230 V AC;
 БРОЈ НА ИЗЛЕЗИ-2 NO;
 GSM АНТЕНА-ДИМЕНЗИИ (20X100)ММ,ЖИЦА ДОЛЖИНА 2,5М;
 ЗАШТИТА-IP20;
 ДИМЕНЗИЈА-3 МОДУЛИ(52,5mm);
 ПРИКЛУЧНИ ТЕРМИНАЛИ-(1,5-4)mm2.

134020 БРОИЛО ДИРЕКТНО ЕДНОТАРИФНО МОДУЛАРНО 50А, 1F, LE-01d, F&F



ТИП-ДИРЕКТНО БРОИЛО;
 МАКСИМАЛНА СТРУЈА-50 А;
 НОМИНАЛЕН НАПОН-(100-265) V AC;
 СТАНДАРД-MID DIRECTIVE 2014/32 / EU;
 МЕРИ ТАРИФИ/НАСОКИ/ПАРАМЕТРИ-1/1/kWh;
 КЛАСА НА ТОЧНОСТ-B(EN50470-1/3);
 МОНТАЖА/IP ЗАШТИТА-DIN ШИНА, IP20;
 ИМПУЛСНИ ИЗЛЕЗИ(SO+ И SO-)-ДА ;
 MODBUS(RS 485) ИЗЛЕЗ-НЕ;
 ДИМЕНЗИЈА-1М,18x105x65(ВxHxD);
 ПРИКЛУЧНИ ТЕРМИНАЛИ-(2,5-6)mm2.

134022 БРОИЛО ДИРЕКТНО ЕДНОТАРИФНО МОДУЛАРНО 100А, 3F, LE-03d, F&F



ТИП-ДИРЕКТНО БРОИЛО;
 МАКСИМАЛНА СТРУЈА-100 А;
 НОМИНАЛЕН НАПОН-3x400 V AC;
 СТАНДАРД-MID DIRECTIVE 2014/32 / EU;
 МЕРИ ТАРИФИ/НАСОКИ/ПАРАМЕТРИ-1/1/kWh;
 КЛАСА НА ТОЧНОСТ-B(EN50470-1/3);
 МОНТАЖА/IP ЗАШТИТА-DIN ШИНА, IP20;
 ИМПУЛСНИ ИЗЛЕЗИ(SO+ И SO-)-ДА ;
 MODBUS(RS 485) ИЗЛЕЗ-НЕ;
 ДИМЕНЗИЈА-122x105x65(ВxHxD);
 ПРИКЛУЧНИ ТЕРМИНАЛИ-(2,5-25)mm2.

1340220 БРОИЛО ДИРЕКТНО ЧЕТИРИТАРИФНО МОДУЛАРНО 80А, 3F,RS485, LE-03MW, F&F



ТИП-ДИРЕКТНО БРОИЛО;
 МАКСИМАЛНА СТРУЈА-80 А;
 НОМИНАЛЕН НАПОН-3x230/400 V AC;
 СТАНДАРД-MID DIRECTIVE 2014/32 / EU;
 МЕРИ ТАРИФИ/НАСОКИ/ПАРАМЕТРИ-4/2/P,Q,S,U,I,f,kWh,kvarh;
 КЛАСА НА ТОЧНОСТ-B(EN50470-1/3);
 МОНТАЖА/IP ЗАШТИТА-DIN ШИНА, IP51;
 ИМПУЛСНИ ИЗЛЕЗИ(SO+ И SO-)-ДА ;
 MODBUS(RS 485) ИЗЛЕЗ-ДА;
 ДИМЕНЗИЈА-76x105x65(ВxHxD);
 ПРИКЛУЧНИ ТЕРМИНАЛИ-(2,5-25)mm2.

134023 БРОИЛО ИНДИРЕКТНО ЕДНОТАРИФНО МОДУЛАРНО 5А, 3F, LE-02d CT, F&F



ТИП-ИНДИРЕКТНО БРОИЛО(5А);
 НОМИНАЛНА СТРУЈА-(5-6000)А;
 НОМИНАЛЕН НАПОН-3x230/400 V AC;
 СТАНДАРД-MID DIRECTIVE 2014/32 / EU;
 МЕРИ ТАРИФИ/НАСОКИ/ПАРАМЕТРИ-1/1/kWh;
 КЛАСА НА ТОЧНОСТ-B(EN50470-1/3);
 МОНТАЖА/IP ЗАШТИТА-DIN ШИНА, IP51;
 ИМПУЛСНИ ИЗЛЕЗИ(SO+ И SO-)-ДА ;
 MODBUS(RS 485) ИЗЛЕЗ-ДА;
 ДИМЕНЗИЈА-76x105x65(ВxHxD);
 ПРИКЛУЧНИ ТЕРМИНАЛИ-(2,5-16)mm2.

Идент	Назив
-------	-------

134025 БРОИЛО ИНДИРЕКТНО ЧЕТИРИТАРИФНО МОДУЛАРНО 5А, 3Ф, LE-03MW- СТ, F&F



ТИП-ИНДИРЕКТНО БРОИЛО(/5А);
НОМИНАЛНА СТРУЈА-(5-7500) А;
НОМИНАЛЕН НАПОН-3Х230/400 V AC;
СТАНДАРД-MID DIRECTIVE 2014/32 / EU;
МЕРИ ТАРИФИ/НАСОКИ/ПАРАМЕТРИ-4/2/P,Q,S,U,I,f,kWh,kvarh;
КЛАСА НА ТОЧНОСТ-B(EN50470-1/3);
МОНТАЖА/IP ЗАШТИТА-DIN ШИНА, IP51;
ИМПУЛСНИ ИЗЛЕЗИ(SO+ И SO-)-ДА ;
MODBUS(RS 485) ИЗЛЕЗ-ДА;
ДИМЕНЗИЈА-76x105x65(WxHxD);
ПРИКЛУЧНИ ТЕРМИНАЛИ-(2,5-25)mm2.

134050 ДИГИТАЛЕН МУЛТИМЕТАР ЗА НА ВРАТА,5А, 96x96x92,3f,DMM-4Т, F&F



ТИП-МУЛТИМЕТАР(/5А);
НОМИНАЛНА СТРУЈА-(5-9000) А;
НОМИНАЛЕН НАПОН-3Х230/400 V AC;
СТАНДАРД-MID DIRECTIVE 2014/32 / EU;
МЕРИ ТАРИФИ/НАСОКИ/ПАРАМЕТРИ-0/0/U,f, I,;
КЛАСА НА ТОЧНОСТ-1%(EN50470-1/3);
МОНТАЖА/IP ЗАШТИТА-НА ВРАТА, IP20;
ИМПУЛСНИ ИЗЛЕЗИ(SO+ И SO-)-НЕ ;
MODBUS(RS 485) ИЗЛЕЗ-НЕ;
ДИМЕНЗИЈА-96x96x92(WxHxD);
ПРИКЛУЧНИ ТЕРМИНАЛИ-(0,75-1,5)mm2.

134051 ДИГИТАЛЕН МУЛТИМЕТАР ЗА НА ВРАТА,5А,4 ТАРИФИ, 96x96x92,3f,RS485,DMM-5Т, F&F



ТИП-МУЛТИМЕТАР(/5А);
НОМИНАЛНА СТРУЈА-(5-6000) А;
НОМИНАЛЕН НАПОН-3Х230/400 V AC;
СТАНДАРД-MID DIRECTIVE 2014/32 / EU;
МЕРИ ТАРИФИ/НАСОКИ/ПАРАМЕТРИ-4/2/P,Q,S,U,I,f,kWh,kvarh,THD,Harm. 55;
КЛАСА НА ТОЧНОСТ-(0,5-1)(EN50470-1/3);
МОНТАЖА/IP ЗАШТИТА-НА ВРАТА, IP20;
ИМПУЛСНИ ИЗЛЕЗИ(SO+ И SO-)-ДА ;
MODBUS(RS 485) ИЗЛЕЗ-ДА;
ДИМЕНЗИЈА-95x95x85(WxHxD);
ПРИКЛУЧНИ ТЕРМИНАЛИ-(0,75-1,5)mm2.

134052 ДИГИТАЛЕН МУЛТИМЕТАР ЗА НА ВРАТА, 5А,96x96x92,3f,RS485,DMM-5Т-2, F&F



134053 ДИГИТАЛЕН МУЛТИМЕТАР ЗА НА ВРАТА,5А,4 ТАРИФИ, 96x96x92,3f,RS485,DMM-5Т-3, F&F



ТИП-МУЛТИМЕТАР(/5А);
НОМИНАЛНА СТРУЈА-(5-6000) А;
НОМИНАЛЕН НАПОН-3Х230/400 V AC;
СТАНДАРД-MID DIRECTIVE 2014/32 / EU;
МЕРИ ТАРИФИ/НАСОКИ/ПАРАМЕТРИ-1/2/P,Q,S,U,I,f,kWh,kvarh,THD,Harm. 55;
КЛАСА НА ТОЧНОСТ-(0,5-1)(EN50470-1/3);
МОНТАЖА/IP ЗАШТИТА-НА ВРАТА, IP20;
ИМПУЛСНИ ИЗЛЕЗИ(SO+ И SO-)-ДА ;
MODBUS(RS 485) ИЗЛЕЗ-ДА;
ДИМЕНЗИЈА-91x91x58(WxHxD);
ПРИКЛУЧНИ ТЕРМИНАЛИ-(0,75-1,5)mm2.

134070 ДИГИТАЛЕН ИНДИКАТОР НА НАПОН,1f, (80-500)V AC,ЗА ДИН ШИНА,WNC-1, F&F





Напонот се прикажува со резолуција од 1V;
Мерењето се ажурира 5 пати во секунда;
Измерениот напон се користи и за напојување на индикаторот;
Индикаторот може да се исклучи ако напонот падне под 80V.

134071 ДИГИТАЛЕН ИНДИКАТОР НА НАПОН,3f, (80-500)V AC,ЗА ДИН ШИНА,WNC-3, F&F

Напонот се прикажува со резолуција од 1V;
Мерењето се ажурира 5 пати во секунда;
Измерениот напон се користи и за напојување на индикаторот;
Индикаторот може да се исклучи ако напонот падне под 80V.

Идент	Назив
134080	КОНВЕРТОР МРЕЖЕН GPRS/485, CN-GPRS-485, F&F
	<p>ТИП-МРЕЖЕН КОНВЕРТОР GPRS/RS 485; НАПОЈУВАЊЕ-(5-36)V DC; ОПСЕГ-GSM850 / 900, DCS1800 / 1900, GSM / GPRS / EDGE i kart SIM 2G / 3G / 4G; MODBUS(RS 485) ИЗЛЕЗ-ДА; МОНТАЖА-СЛОБОДНО; ПАКУВАЊЕ-КОНВЕРТОР, АНТЕНА, ПОЛНАЧ.</p>
134081	КОНВЕРТОР МРЕЖЕН LAN/485, CN-ETH-485, F&F
	<p>ТИП-МРЕЖЕН КОНВЕРТОР LAN TCP IP/RS 232/422/485; НАПОЈУВАЊЕ-(5-24)V DC; ПРОТОКОЛИ-TCP / IP, UDP И DHCP; MODBUS(RS 422/485) ИЗЛЕЗ-ДА; DV-9 МАШКИ ИЗЛЕЗ ЗА RS 232-ДА; ПАКУВАЊЕ-КОНВЕРТОР, ПОЛНАЧ. МОНТАЖА-СЛОБОДНО; ПРИКЛУЧНИ ТЕРМИНАЛИ-(1,5-2,5)mm².</p>
134082	МРЕЖЕН ЗАСИЛУВАЧ/КРАЕН МОДУЛ LT-04,, F&F
	<p>ТИП-МРЕЖЕН ЗАСИЛУВАЧ/КРАЕН МОДУЛ; НАПОЈУВАЊЕ-(15-30)V DC; СТРУЈА ВО СИСТЕМОТ-10mA; MODBUS(RS 485) ИЗЛЕЗИ-ДА; МОНТАЖА-DIN ШИНА; ДИМЕНЗИЈА-1 МОДУЛ; ПАКУВАЊЕ-КОНВЕРТОР, ПОЛНАЧ.</p>
134090	СЕРВЕР ЗА METERNETPRO, MT-CPU-1, F&F
	<p>ТИП-СЕРВЕР ЗА ПОВРЗУВАЊЕ НА СОФТВЕРОТ METERNETPRO; НАПОЈУВАЊЕ-(9-30)V DC; ВГРАДЕНА МЕМОРИЈА-8 GB; ЧАСОВНИК-ДА; БАТЕРИЈА-2032 LITHIUM; USB ПРИКЛУЧОЦИ-ДА, 4 ; MODBUS(RS 485) ВЛЕЗ-ДА; ПОМОШЕН КОНТАКТ-ДА; РАБОТНА ТЕМПЕРАТУРА-(-25-50)C; ДИМЕНЗИЈА-6 МОДУЛИ(105mm); ПРИКЛУЧНИ ТЕРМИНАЛИ-(0,75-1,5)mm².</p>
134091	МОДУЛ ЗА РЕЗ. НАПОЈУВАЊЕ, МАХ-ЕСН-06, F&F
	<p>ТИП-МОДУЛ ЗА РЕЗЕРВНО НАПОЈУВАЊЕ; НАПОЈУВАЊЕ-(18-30)V DC; КАПАЦИТЕТ НА БАТЕРИЈА-(1,3-2,7)Ah; МАКСИМАЛЕН НАПОН НА БАТЕРИЈАТА-13,8 V DC; СТРУЈА НА ПОЛНЕЊЕ-0,35A; РАБОТНА ТЕМПЕРАТУРА-(-10-40)C; ДИМЕНЗИЈА-1 МОДУЛ; ПРИКЛУЧНИ ТЕРМИНАЛИ-(0,75-2,5)mm².</p>
134092	АКУ БАТЕРИЈА, МАХ-АКУ-12, F&F
	<p>ТИП-БАТЕРИЈА ОЛОВО/ЦИНК; НАМИНАЛЕН НАПОН-12V DC; КАПАЦИТЕТ НА БАТЕРИЈА-1,3Ah; ТРАЈНОСТ-5 ГОДИНИ; ДИМЕНЗИИ-(52x97x43)mm; ТЕЖИНА-0,58 Kg; ПРИКЛУЧНИ ТЕРМИНАЛИ-4,8mm ФАСТОНГ КОНЕКТОРИ.</p>
134093	МЕМОРИЈА USB, МАХ-MT-SSD275 GB, F&F
	<p>ТИП-НАДВОРЕШНА МЕМОРИЈА; ИНТЕРФЕЈС-USB 3.0; КАПАЦИТЕТ НА БАТЕРИЈА-240GB; МАКСИМАЛЕН НАПОН НА БАТЕРИЈАТА-13,8 V DC; ТИП НА МЕМОРИЈА-SSD; БРЗИНА НА ЧИТАЊЕ/СНИМАЊЕ-430/400 MB/s; РАБОТНА ТЕМПЕРАТУРА-(0-70)C; ДИМЕНЗИИ-(105x27x40)mm(ВxШxД); МОНТАЖА-DIN ШИНА.</p>

Идент	Назив
134094	КОНВЕРТОР USB/485, MAX-CN-USB-485, F&F ТИП-КОНВЕРТОР USB/485; ДИМЕНЗИИ-60x18x12mm; ПРИКЛУЧНИ ТЕРМИНАЛИ-2x0.5mm2.
	
134095	ЛИЦЕНЦА ОСНОВНА ЗА METERNETPRO, LIC-MT-B, F&F ТИП-ОСНОВНА ЛИЦЕНЦА ЗА КОРИСТЕЊЕ НА СОФТВЕРОТ METERNET PRO; ТИП НА СЕРВЕРМТ-СРУ-1; ЕДИНЕЧНА МЕРКА-ТОКЕН.
	
134096	ЛИЦЕНЦИ ДОПОЛНИТЕЛНИ-ТОКЕНИ ЗА METERNETPRO, LIC-MT-D, F&F ТИП-ДОПОЛНИТЕЛНИ ЛИЦЕНЦИ ЗА КОРИСТЕЊЕ НА СОФТВЕРОТ METERNET PRO; ТИП НА СЕРВЕРМТ-СРУ-1; ЕДИНЕЧНА МЕРКА-ТОКЕН.
	
134100	БРОЈАЧ НА ЧАСОВИ 220 V AC, 48X24, CLG-15T, F&F НОМИНАЛЕН РАБОТЕН НАПОН-230 V AC; ДИСПЛЕЈ-7 БРОЈКИ, ОЗНАКА h; РАБОТНА ТЕМПЕРАТУРА-(-25-50)C; КОМУНИКАЦИСКИ ИНТЕРФЕЈС-НЕМА; ЗАШТИТА-IP20; ДИМЕНЗИЈА-24x60x48mm(ВxШxД); ПРИКЛУЧНИ ТЕРМИНАЛИ-(0,75-1,5)mm2.
	
134105	БРОЈАЧ НА ИМПУЛСИ (110-240) V AC, 48X24, CL-11T, F&F НОМИНАЛЕН РАБОТЕН НАПОН-230 V AC; ДИСПЛЕЈ-7 БРОЈКИ, ОЗНАКА h; РАБОТНА ТЕМПЕРАТУРА-(-25-50)C; КОМУНИКАЦИСКИ ИНТЕРФЕЈС-НЕМА; ЗАШТИТА-IP20; ДИМЕНЗИЈА-24x60x48mm(ВxШxД); ПРИКЛУЧНИ ТЕРМИНАЛИ-(0,75-1,5)mm2.
	
134200	КОНТРОЛЕР ЗА АВТОМАТСКО ПРЕФРЛАЊЕ НА НАПОЈУВАЊЕ, ATS SZR-279,F&F НОМИНАЛЕН РАБОТЕН НАПОН-(3x400V+N) AC; НАПОЈУВАЊЕ-(24-264)V AC; БРОЈ НА КОНТРОЛИРАНИ ЛИНИИ-3; ФРЕКВЕНЦИЈА-(45-55)Hz; МАКСИМАЛЕН НАПОН-450V AC; БРОЈ НА КОНТАКТИ-4xNO/NC+1NO; РАБОТНА ТЕМПЕРАТУРА-(-25-40)C; ЗАШТИТА-IP20; МОНТАЖА-DIN ШИНА; ДИМЕНЗИЈА-6 МОДУЛИ(105mm); ПРИКЛУЧНИ ТЕРМИНАЛИ-(0,75-2,5)mm2.
	
138810	СИГНАЛЕН ДАВАЧ НА НАПОН МВ-1U-1,1f,MODBUS RTU,F&F ТИП-1f СИГНАЛЕН ДАВАЧ НА НАПОН; НАПОЈУВАЊЕ-(9-30)V DC; ОПСЕГ НА НАПОН-(0-285) V AC,(0-400)V DC; КОМУНИКАЦИСКА ПОРТА-MODBUS RTU; MODBUS(RS 485) ИЗЛЕЗ-ДА; АДРЕСИ-(1-247); МОНТАЖА-DIN ШИНА; ДИМЕНЗИЈА-1 МОДУЛ; ПРИКЛУЧНИ ТЕРМИНАЛИ-(1,5-2,5)mm2.
	
138813	СИГНАЛЕН ДАВАЧ НА СТРУЈА МВ-3I-1,3f,MODBUS RTU,F&F ТИП-3f СИГНАЛЕН ДАВАЧ НА СТРУЈА; НАПОЈУВАЊЕ-(9-30)V DC; ОПСЕГ НА СТРУЈА-(0-5) A AC,85V AC; КОМУНИКАЦИСКА ПОРТА-MODBUS RTU; MODBUS(RS 485) ИЗЛЕЗ-ДА; АДРЕСИ-(1-247); МОНТАЖА-DIN ШИНА; ДИМЕНЗИЈА-1 МОДУЛ; ПРИКЛУЧНИ ТЕРМИНАЛИ-(1,5-2,5)mm2.
	

Идент	Назив
138814	СИГНАЛЕН ДАВАЧ НА ТЕМПЕРАТУРА МВ-РТ-100,MODBUS RTU,F&F
	<p>ТИП-СИГНАЛЕН ДАВАЧ НА ТЕМПЕРАТУРА; НАПОЈУВАЊЕ-(9-30)V DC; МЕРЕН ОПСЕГ НА ТЕМПЕРАТУРА-(-100-400)C; ТЕМПЕРАТУРНА СОНДА-RT56(PT-100); КОМУНИКАЦИСКА ПОРТА-MODBUS RTU; MODBUS(RS 485) ИЗЛЕЗ-ДА; МАКСИМАЛНО ОТСТАПУВАЊЕ ПРИ МЕРЕЊЕ-+-1C; АДРЕСИ-(1-247); РАБОТНА ТЕМЕРАТУРА-(-20-50)C; МОНТАЖА-DIN ШИНА; ДИМЕНЗИЈА-1 МОДУЛ; ПРИКЛУЧНИ ТЕРМИНАЛИ-(1,5-2,5)mm2.</p>
138815	СИГНАЛЕН ДАВАЧ НА ТЕМПЕРАТУРА МВ-DS-2,MODBUS RTU,F&F
	<p>ТИП-СИГНАЛЕН ДАВАЧ НА ТЕМПЕРАТУРА; НАПОЈУВАЊЕ-(9-30)V DC; МЕРЕН ОПСЕГ НА ТЕМПЕРАТУРА-(-55-125)C; ТЕМПЕРАТУРНА СОНДА-DS1820 lub DS18B20; КОМУНИКАЦИСКА ПОРТА-MODBUS RTU; MODBUS(RS 485) ИЗЛЕЗ-ДА; МАКСИМАЛНО ОТСТАПУВАЊЕ ПРИ МЕРЕЊЕ-+-1C; АДРЕСИ-(1-247); РАБОТНА ТЕМЕРАТУРА-(-20-50)C; МОНТАЖА-DIN ШИНА; ДИМЕНЗИЈА-1 МОДУЛ; ПРИКЛУЧНИ ТЕРМИНАЛИ-(1,5-2,5)mm2.</p>
138819	ТАЈМЕР 4 КАНАЛЕН МВ-LG-4 Lo,MODBUS RTU,F&F
	<p>ТИП-СИГНАЛЕН ТАЈМЕР; НАПОЈУВАЊЕ-(9-30)V DC; БРОЈ НА ВЛЕЗОВИ-4; НАПОН НА ВЛЕЗОВИТЕ-(6-30) V AC/DC; КОМУНИКАЦИСКА ПОРТА-MODBUS RTU; MODBUS(RS 485) ИЗЛЕЗ-ДА; АДРЕСИ-(1-247); РАБОТНА ТЕМЕРАТУРА-(-20-50)C; МОНТАЖА-DIN ШИНА; ДИМЕНЗИЈА-1 МОДУЛ; ПРИКЛУЧНИ ТЕРМИНАЛИ-(1,5-2,5)mm2.</p>
138821	СИГНАЛЕН ДАВАЧ НА ВЛАЖНОСТ МВ-АНТ-1,MODBUS RTU,F&F
	<p>ТИП-СИГНАЛЕН ДАВАЧ НА ВЛАЖНОСТ; НАПОЈУВАЊЕ-(9-30)V DC; МЕРЕН ОПСЕГ-(0-100%) RH / (-40-70)°C; КОМУНИКАЦИСКА ПОРТА-MODBUS RTU; MODBUS(RS 485) ИЗЛЕЗ-ДА; АДРЕСИ-(1-247); РАБОТНА ТЕМЕРАТУРА-(-40-70)C; МОНТАЖА-НА ЗИД; ДИМЕНЗИИ-(42x63x30)mm(ВxШxД); ЗАШТИТА-IP65; ПРИКЛУЧНИ ТЕРМИНАЛИ-(1,5-2,5)mm2.</p>
138832	МОДУЛ ЗА ПРОШИРУВАЊЕ MR-RO-1,1XNO/NC,MODBUS RTU,F&F
	<p>ТИП-МОДУЛ ЗА ПРОШИРУВАЊЕ НА ИЗЛЕЗИ; НАПОЈУВАЊЕ-(9-30)V DC; МАКСИМАЛНА СТРУЈА-16A(AC1); КОМУНИКАЦИСКА ПОРТА-MODBUS RTU; MODBUS(RS 485) ИЗЛЕЗ-ДА; АДРЕСИ-(1-247); БРОЈ НА КОНТАКТИ-1xNO/NC; РАБОТНА ТЕМЕРАТУРА-(-20-50)C; МОНТАЖА-DIN ШИНА; ДИМЕНЗИИ-1 МОДУЛ; ПРИКЛУЧНИ ТЕРМИНАЛИ-(1,5-2,5)mm2.</p>
138915	ТЕМПЕРАТУРЕН ДИГИТАЛЕН КОНТРОЛЕР CRT-15T,0-400 C,48X48X96,F&F
	<p>НОМИНАЛЕН РАБОТЕН НАПОН-(100-240) V AC; МАКСИМАЛНА СТРУЈА-3A; КОРЕКЦИЈА-+-15C; PID ПОДЕСУВАЊЕ, P-(0-100); PID ПОДЕСУВАЊЕ, I-(0-255); PID ПОДЕСУВАЊЕ, D-(0-255); РАБОТНА ТЕМПЕРАТУРА-(-10-40)C; АЛАРМЕН КОНТАКТ-1NO; ЗАШТИТА-IP20; ДИМЕНЗИЈА-48x48x96mm(ВxШxД); ПРИКЛУЧНИ ТЕРМИНАЛИ-(0,75-2,5)mm2.</p>