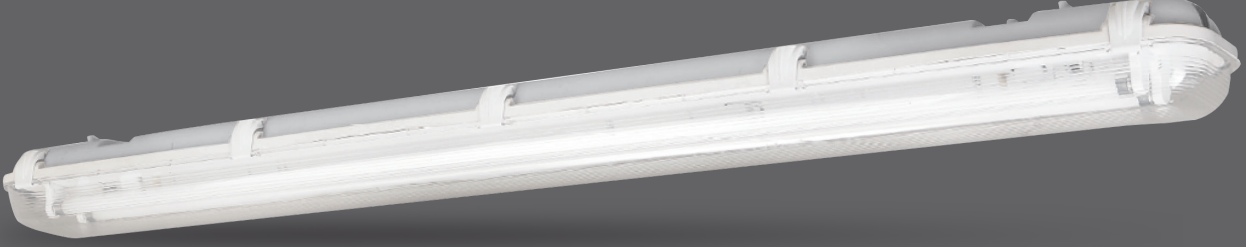


## Waterproof Luminaires Etanj Armatürler Largo LED Tube



Cost effective solutions for industrial plants and car parks  
6 different size options:

663/1273/1573mm & Single(85mm)/Double(125mm)  
GRP (Glass Reinforced Polyester) body

5 main advantages of GRP body

- High mechanical strength
- High resistance to UV rays
- Anti corrosion, stainless
- High chemical resistance
- Approved 850°C glow wire test

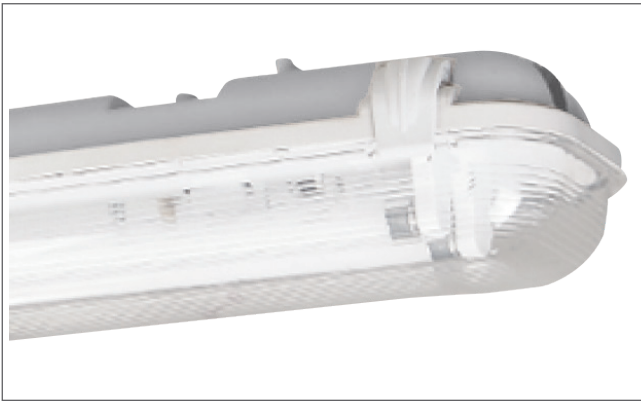
Endüstriyel alanlar ve otoparklar için ekonomik çözüm  
6 farklı gövde seçeneği:

663/1273/1573mm & Tekli(85mm)/Çiftli(125mm)

GRP (Fiberglass) gövde

GRP malzemenin 5 üstünlüğü

- Yüksek mekanik dayanım
- UV ışınlarından etkilenmez
- Anti korozyon paslanmaz
- Kimyasal dayanımı yüksek
- 850°C kızaran tel testinden geçer



Code No Ürün Kodu	Base Duy	Luminous Flux Işık Akısı (lm)	Colour Temp. Renk Sıcaklığı (K)	Efficacy Etkinlik Faktörü (lm/W)	Dimensions Boyutlar (mm) axbxc	Pcs / Pack Koli Adedi	Package Vol. Koli Hacmi (m³)	Package Weight Koli Ağırlığı (kg)
102669	G13	-	-	-	663x85x85	6	0.0414	11
102687	2xG13	-	-	-	663x85x125	6	0.0530	12,8
102713	G13	-	-	-	1273x85x85	6	0.0774	17
102744	2xG13	-	-	-	1273x85x125	6	0.10062	18,5
102867	G13	-	-	-	1573x85x85	6	0.0960	21,5
102878	2xG13	-	-	-	1573x85x125	6	0.12402	25

Product codes can change by the kelvins, dimensions, or options. Please get in contact with the sales team. Ürün kodları kelvin, boyut ve opsiyonlar için değişebilir. Lütfen satış ekibi ile iletişime geçiniz.  
Technical values has tolerance +-%7 by the operating conditions. Teknik sonuçlar çalışma koşullarına bağlı olarak +-%7 toleransa sahiptir.

### Mechanical Specifications

#### Mekanik Özellikler

Body	Gövde	GRP Fiberglas
IP Rating	IP Sınıfı	IP65
IK Rating	IK Gövde Sınıfı	IK06
Fire Protection	Alev Koruması	-
Cable Gland	Kablo Rakor	-
Cable	Kablo	-
RAL Code	Ral Kodu	7047
Mounting Type	Montaj Tipi	Cable Tray/Surface Mounted Kablo Tavası/Sıva Üstü

### Optical Specifications

#### Optik Özellikler

Light Source	Işık Kaynağı	-
Reflector	Reflektör	-
Lens	Lens	-
Diffuser	Difüzör	PC
CRI		-
Colour Temperature	Renk Sıcaklığı	-
Photobiological Risk Group	Fotobiyolojik Risk Grubu	-
Beam Angle	Işık Açısı	-

### Electrical Specifications

#### Elektriksel Özellikler

Input Voltage	Giriş Gerilimi	220-240Vac
Frequency	Frekans	50-60Hz
Class	Sınıf	II
System Lifetime	Sistem Ömrü	-
Power Factor	Güç Faktörü	-
Operating Temperature	Çalışma Sıcaklığı	-20°C / +45°C
Standards	Standartlar	60598-2-1, LM79, EN 13032, LM80, TM21, EN 62262, EN 60529

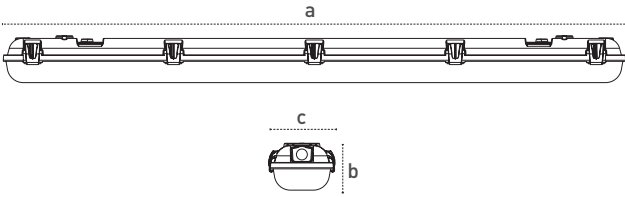
### Options

#### Opsiyonlar

DALI		-
1-10V		-
Step DIM		-
1hour Emergency Kit	1 Saat Acil Kit	✓
3hour Emergency Kit	3 Saat Acil Kit	-
Electrical Protection	Elektriksel Sınıf	-
Microwave Sensor	Radar Sensör	-



### Technical Drawing Teknik Çizim



### Light Distribution Curve Işık Şiddeti Dağılım Eğrisi

