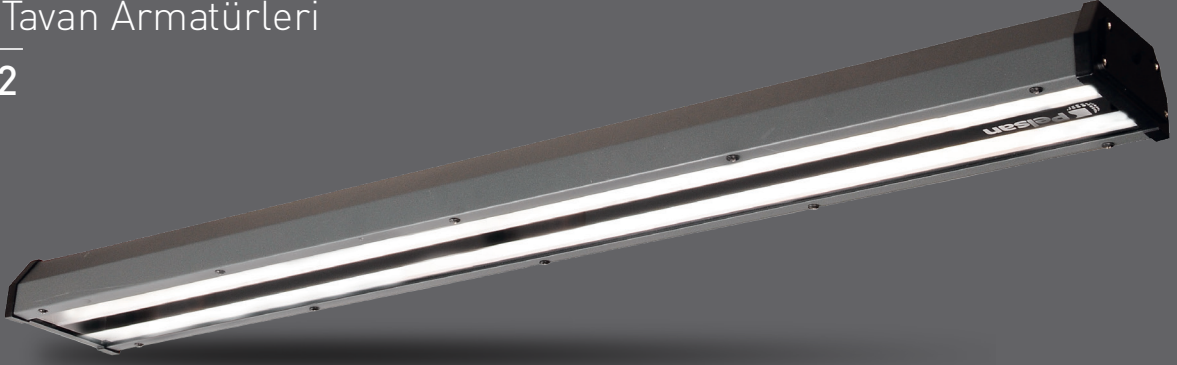


## Highbay Luminaires Yüksek Tavan Armatürleri Hima G2



It has the shortest payback period thanks to the high-efficiency factor and affordable price.

5 years warranty

Aluminium body, up to 125lm/W efficacy

Yüksek etkinlik faktörü ve uygun fiyatı ile en hızlı amortisman süresine sahiptir.

5 yıl garanti

Alüminyum gövde, 125lm/W varan verimlilik



Code No Ürün Kodu	Power Güç (W)	Luminous Flux Işık Akısı (lm)	Colour Temp. Renk Sıcaklığı (K)	Efficacy Etkinlik Faktörü (lm/W)	Dimensions Boyutlar (mm) axbxc	Pcs / Pack Koli Adedi	Package Vol. Koli Hacmi (m <sup>3</sup> )	Package Weight Koli Ağırlığı (kg)
114394	75	9075	6500	121	585x155x80	1	0,005	3
111072	75	9000	6500	120	865x155x80	1	0,007	4,5
111073	100	11500	6500	115	865x155x80	1	0,007	4,5
111065	125	15625	6500	125	1145x155x80	1	0,010	6
111066	150	17250	6500	115	1145x155x80	1	0,010	6

Product codes can change by the kelvins, dimensions, or options. Please get in contact with the sales team.

Technical values has tolerance +/-%7 by the operating conditions.

Ürün kodları kelvin, boyut ve opsiyonlar için değişebilir. Lütfen satış ekibi ile iletişime geçiniz.

Teknik sonuçlar çalışma koşullarına bağlı olarak +/-%7 toleransa sahiptir.

### Mechanical Specifications

#### Mekanik Özellikler

Body	Gövde	Aluminium	Alüminyum
IP Rating	IP Sınıfı	IP65	
IK Rating	IK Gövde Sınıfı	IK08	
Fire Protection	Alev Koruması	650°C	
Cable Gland	Kablo Rakor	PG11	
Cable	Kablo	3x1mm <sup>2</sup>	
RAL Code	Ral Kodu	7043	
Mounting Type	Montaj Tipi	Cable Tray/Busbar/Surface Mounted	
		Kablo Tavası/Busbar/Sıva Üstü	

### Optical Specifications

#### Optik Özellikler

Light Source	Işık Kaynağı	Mid Power LED	
Reflector	Reflektör	Aluminium	Alüminyum
Lens	Lenz	-	
Diffuser	Difüzör	Tempered Glass	Temperli Cam
CRI		>80	
Colour Temperature	Renk Sıcaklığı	3000K / 4000K / 6500K	
Photobiological Risk Group	Fotobiyolojik Risk Grubu	RG1	
Beam Angle	Işık Açısı	120°	

### Electrical Specifications

#### Elektriksel Özellikler

Input Voltage	Giriş Gerilimi	220-240Vac	
Frequency	Frekans	50-60Hz	
Class	Sınıf	I	
System Lifetime	Sistem Ömrü	>50.000h	
Power Factor	Güç Faktörü	>0,95	
Operating Temperature	Çalışma Sıcaklığı	-20°C / 45°C	
Standards	Standartlar	60598-2-1, LM79, EN 13032, LM80, EN 62262, EN 60529	

### Options

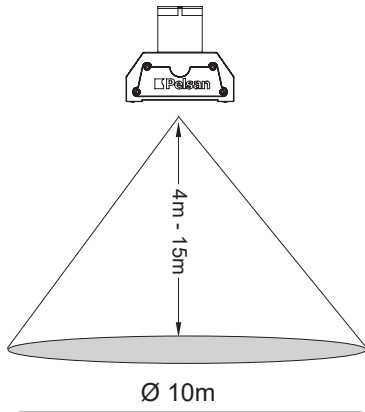
#### Opsiyonlar

DALI		✓
1-10V		✓
Step DIM		-
1hour Emergency Kit	1 Saat Acil Kit	✓
3hour Emergency Kit	3 Saat Acil Kit	✓
Electrical Protection	Elektriksel Sınıf	-
Microwave Sensor	Radar Sensör	✓



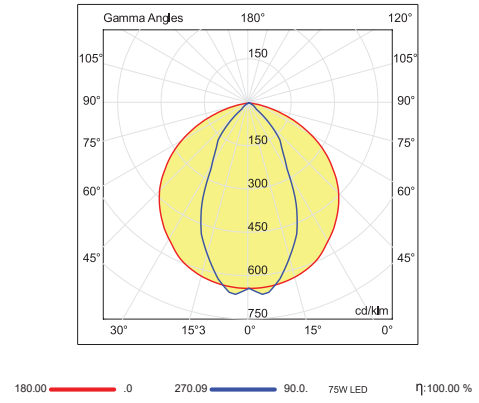
### Specification of Highbay Sensor

Yüksek Tavan Sensörü Özellikleri



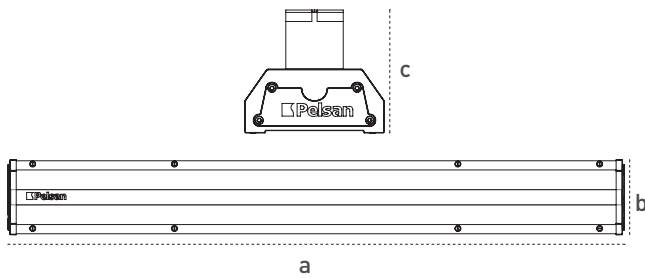
### Light Distribution Curve

Işık Şiddeti Dağılım Eğrisi



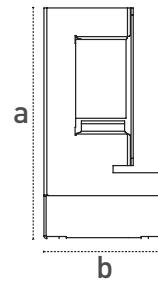
### Technical Drawing

Teknik Çizim



### Highbay Luminaire Busbar Assembly Set

Yüksek Tavan Busbar Askı Takımı



Code No Ürün Kodu	Dimensions Boyutlar (mm) axb
316387	150x69

